



La Fortuna
Ciudad
Tres Quebradas

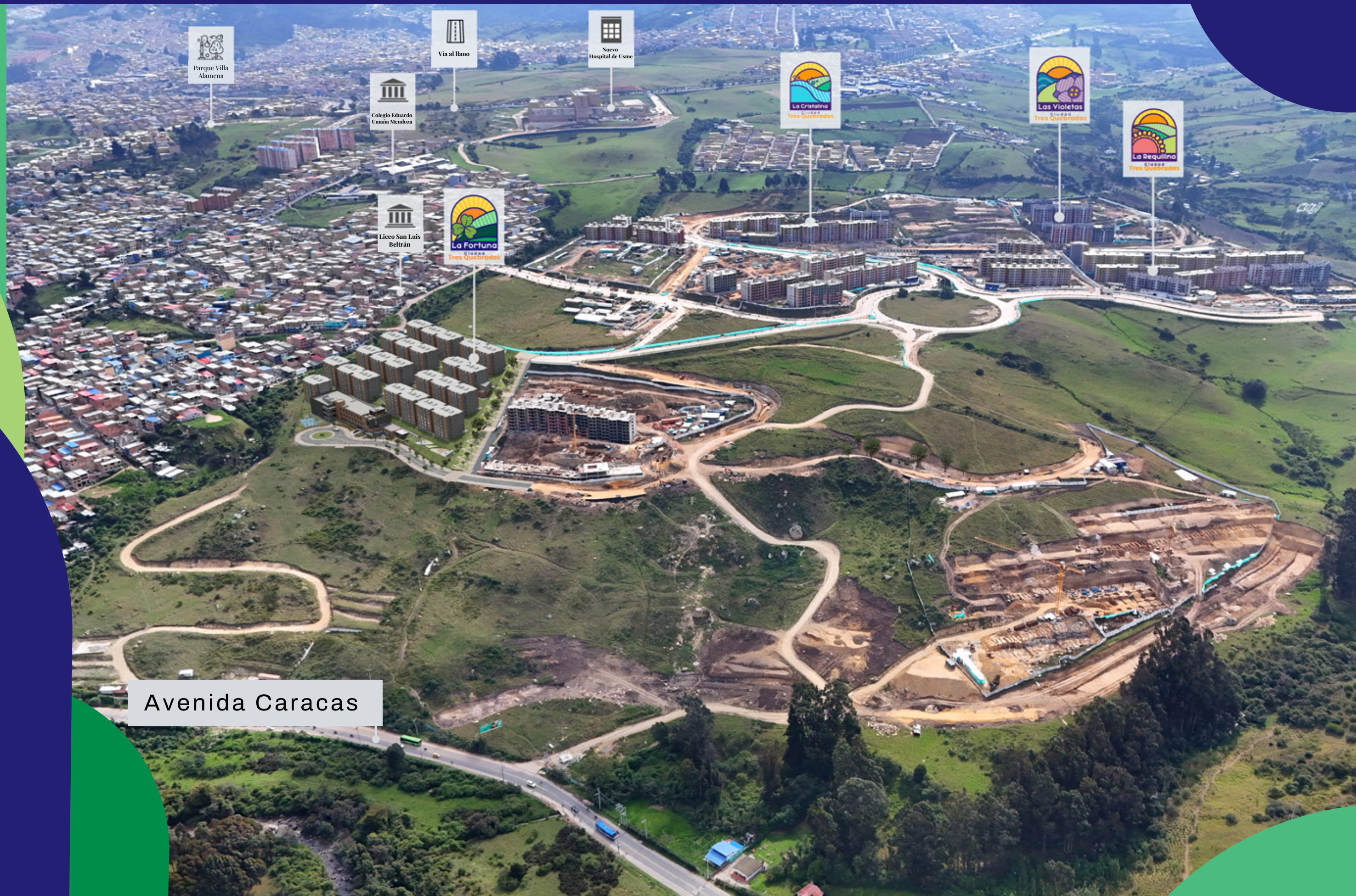
**TODO EN UN
MISMO LUGAR**
📍 **Usme**



**CONSTRUCTORA
BOLÍVAR**

UBICACIÓN

La Fortuna está ubicado en Usme y se desarrollará en la Manzana 7 de la Urbanización Tres Quebradas, cerca al Colegio de la Universidad Antonio Nariño, el Liceo San Luis Beltrán, el Colegio Eduardo Umaña Mendoza, el Parque Villa Alemana y muy cerca a la Vía al Llano.



PLANTA GENERAL



El proyecto se desarrollará en la Manzana 7 de la Urbanización Tres Quebradas.



PROYECTO

La Fortuna es un proyecto de vivienda de interés social (VIS).

Se desarrollará en **3 etapas**, donde iniciaremos ventas con la **primera etapa** que consta de **8 torres de 7 pisos** y 208 apartamentos.

Contará con parqueaderos comunales para residentes con relación 1-6 y parqueaderos para visitantes.

El precio de los inmuebles está pactado en **130 SMLV** al año de escrituración.

El estrato socioeconómico estimado es 2.*

El valor estimado de la cuota de administración es de \$3.350 por m². Al año 2025.**

*El estrato socioeconómico puede presentar variaciones según las entidades competentes.

**El valor de la cuota de administración corresponde a un estimado que podrá variar en razón de los ajustes de costo y gastos proyectados o por decisiones de los órganos de administración o si el número de unidades privadas que integran el proyecto cambia.

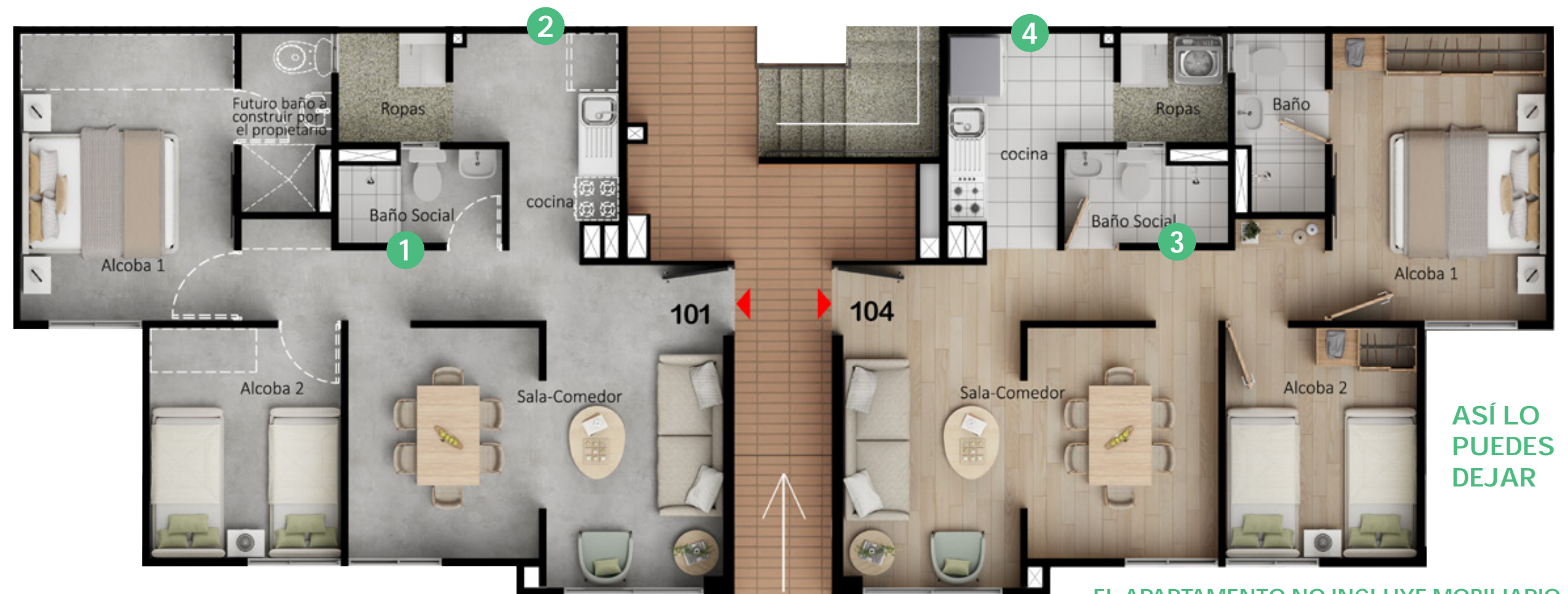
APARTAMENTO TIPO

55 m²
área construida

50 m²
área privada

- Sala-Comedor
- Cocina
- Zona de ropas
- Baño social
- 1 Alcoba
- Alcoba principal
- Futuro baño a desarrollar por el propietario en la alcoba principal

Aptos ubicados solo en piso 1



ASÍ LO
PUEDES
DEJAR

EL APARTAMENTO NO INCLUYE MOBILIARIO

Acabados incluidos en precio base de 130 smmlv:

- 1 Baño social: kit sanitario y lavamanos, kit ducha y cabina enchapada.
- 2 Cocina: lavaplatos y grifería, lavadero y grifería.

Acabados incluidos por 3 SMMLV adicionales:

- 3 Baño social: puerta, piso enchapado con guarda escobas.
- 4 Cocina: cubierta con estufa y lavaplatos, mueble bajo de cocina sin fondo y sin puertas, enchape de piso y guardaescobas completo.
- 5 General: cieloraso acabado en carraplast.

El área privada construida podrá modificarse en caso de que sea ordenado por la curaduría o alcaldía en la expedición de las licencias.

Área privada construida: corresponde a la extensión superficial cubierta de cada bien privado, que excluye los bienes comunes localizados dentro de sus linderos.

Área total construida: corresponde al área total de los bienes de dominio privado incluyendo el área ocupada por algunos bienes comunes que lo circunscriben o se encuentran en su interior tales como ductos, buitrones de ventilación, muros medianeros, muros de fachada, muros divisorios, columnas y elementos estructurales.

APARTAMENTO TIPO

56 m²
área construida

51 m²
área privada

- Sala-Comedor
- Cocina
- Zona de ropas
- Baño social
- 2 Alcobas
- Alcoba principal
- Futuro baño a desarrollar por el propietario en la alcoba principal

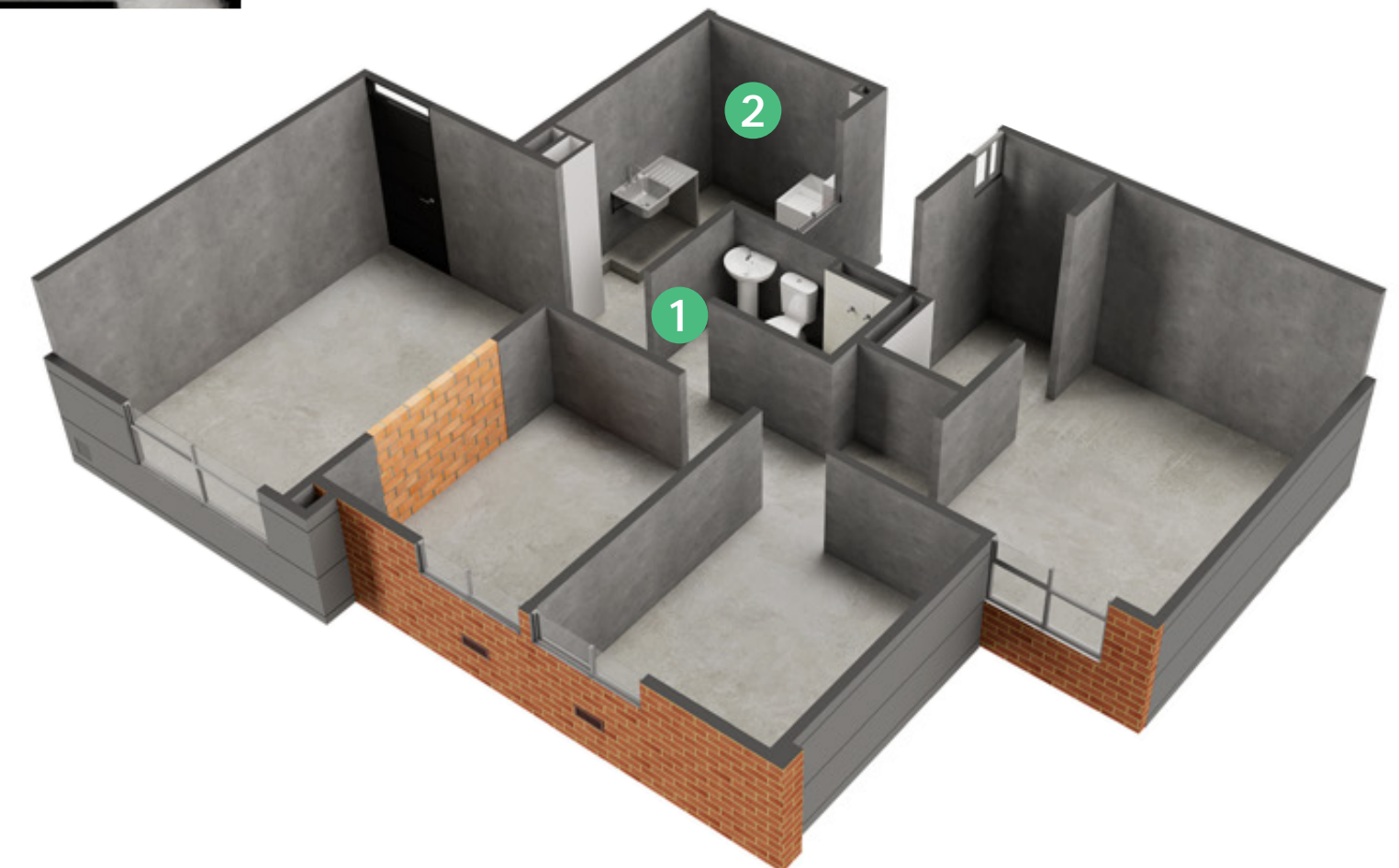
ASÍ TE LO ENTREGAMOS



EL APARTAMENTO NO INCLUYE MOBILIARIO

ACABADOS INCLUIDOS EN PRECIO BASE DE 130 SMMLV:

- 1 Baño social: kit sanitario y lavamanos, kit ducha y cabina enchapada.
- 2 Cocina: lavaplatos y grifería, lavadero y grifería.



El área privada construida podrá modificarse en caso de que sea ordenado por la curaduría o alcaldía en la expedición de las licencias.

Área privada construida: corresponde a la extensión superficial cubierta de cada bien privado, que excluye los bienes comunes localizados dentro de sus linderos.

Área total construida: corresponde al área total de los bienes de dominio privado incluyendo el área ocupada por algunos bienes comunes que lo circunscriben o se encuentran en su interior tales como ductos, buitrones de ventilación, muros medianeros, muros de fachada, muros divisorios, columnas y elementos estructurales.

APARTAMENTO TIPO

56 m²
área construida

51 m²
área privada

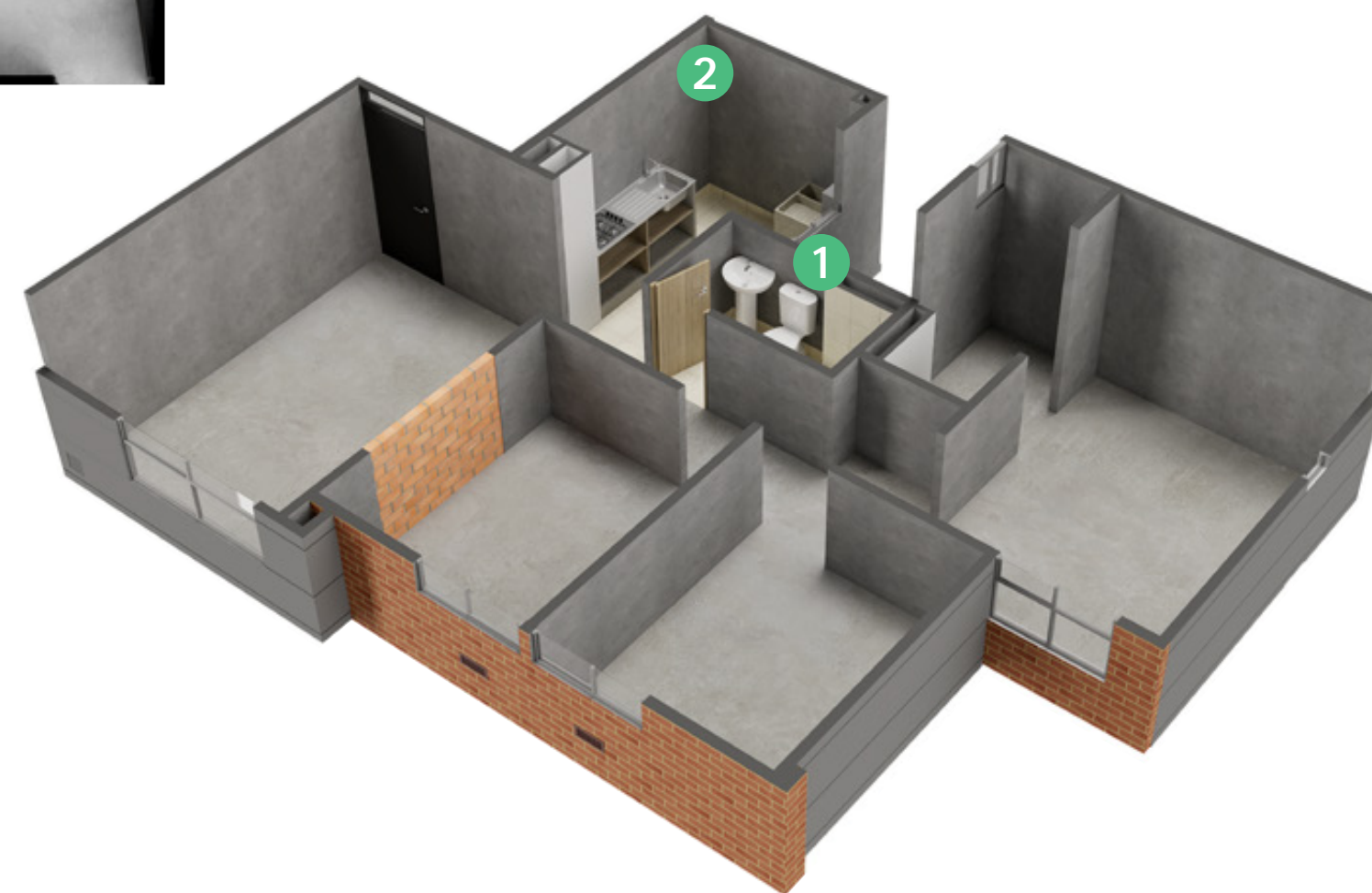
- Sala-Comedor
- Cocina
- Zona de ropas
- Baño social
- 2 Alcobas
- Alcoba principal
- Futuro baño a desarrollar por el propietario en la alcoba principal



EL APARTAMENTO NO
INCLUYE MOBILIARIO

ACABADOS INCLUIDOS POR 3 SMMLV ADICIONALES:

- 1 Baño social: puerta, piso enchapado con guarda escobas.
- 2 Cocina: cubierta con estufa y lavaplatos, mueble bajo de cocina sin fondo y sin puertas, enchape de piso y guardaescobas completo.
- 3 General: cieloraso acabado en carraplast.



El área privada construida podrá modificarse en caso de que sea ordenado por la curaduría o alcaldía en la expedición de las licencias.

Área privada construida: corresponde a la extensión superficial cubierta de cada bien privado, que excluye los bienes comunes localizados dentro de sus linderos.

Área total construida: corresponde al área total de los bienes de dominio privado incluyendo el área ocupada por algunos bienes comunes que lo circunscriben o se encuentran en su interior tales como ductos, buitrones de ventilación, muros medianeros, muros de fachada, muros divisorios, columnas y elementos estructurales.

APARTAMENTO TIPO

56 m²
área construida

51 m²
área privada

- Sala-Comedor
- Cocina
- Zona de ropas
- Baño social
- 2 Alcobas
- Alcoba principal
- Futuro baño a desarrollar por el propietario en la alcoba principal



EL APARTAMENTO NO
INCLUYE MOBILIARIO

ASÍ LO PUEDES DEJAR



El área privada construida podrá modificarse en caso de que sea ordenado por la curaduría o alcaldía en la expedición de las licencias.

Área privada construida: corresponde a la extensión superficial cubierta de cada bien privado, que excluye los bienes comunes localizados dentro de sus linderos.

Área total construida: corresponde al área total de los bienes de dominio privado incluyendo el área ocupada por algunos bienes comunes que lo circunscriben o se encuentran en su interior tales como ductos, buitrones de ventilación, muros medianeros, muros de fachada, muros divisorios, columnas y elementos estructurales.

APARTAMENTO TIPO

58 m²
área construida

53 m²
área privada

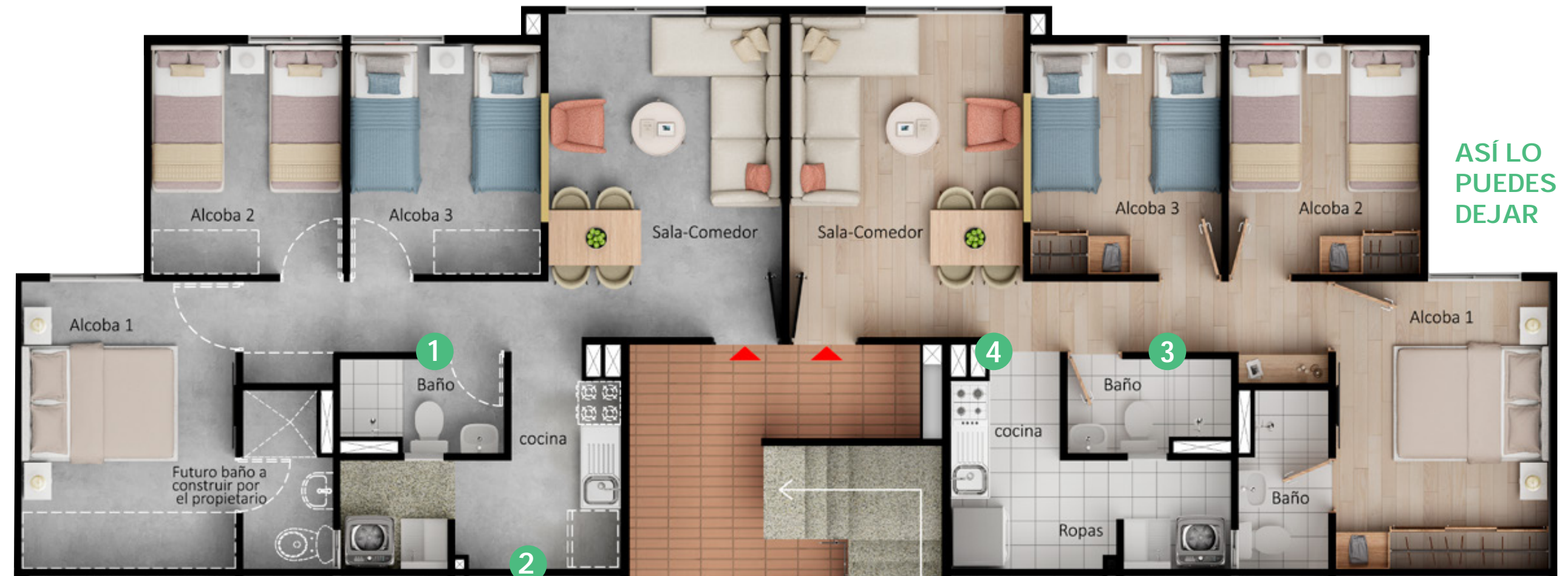
- Sala-Comedor
- Cocina
- Zona de ropas
- Baño social
- 2 Alcobas
- Alcoba principal
- Futuro baño a desarrollar por el propietario en la alcoba principal

El área privada construida podrá modificarse en caso de que sea ordenado por la curaduría o alcaldía en la expedición de las licencias.

Área privada construida: corresponde a la extensión superficial cubierta de cada bien privado, que excluye los bienes comunes localizados dentro de sus linderos.

Área total construida: corresponde al área total de los bienes de dominio privado incluyendo el área ocupada por algunos bienes comunes que lo circunscriben o se encuentran en su interior tales como ductos, buitrones de ventilación, muros medianeros, muros de fachada, muros divisorios, columnas y elementos estructurales.

Aptos ubicados solo en piso 0



ASÍ LO
PUEDES
DEJAR

EL APARTAMENTO NO INCLUYE MOBILIARIO

Acabados incluidos en precio base de 130 smmlv:

- 1 Baño social: kit sanitario y lavamanos, kit ducha y cabina enchapada.
- 2 Cocina: lavaplatos y grifería, lavadero y grifería.

Acabados incluidos por 3 SMMLV adicionales:

- 3 Baño social: puerta, piso enchapado con guarda escobas.
- 4 Cocina: cubierta con estufa y lavaplatos, mueble bajo de cocina sin fondo y sin puertas, enchape de piso y guardaescobas completo.
- 5 General: cieloraso acabado en carraplast.

ZONAS COMUNES

Excelentes zonas para que disfrutes en familia.

ETAPA 1

Entrega proyectada al II trim. de 2028

- Lobby
- Gimnasio
- Salón social
- Salón de clases grupales
- Zona infantil al aire libre

ETAPA 2

Entrega proyectada al IV trim. de 2028

- Salón de niños
- Salón de juegos
- Terraza BBQ
- Terraza contemplativa
- Huerta orgánica
- Mini cancha múltiple

SALÓN SOCIAL

ETAPA 1



Las medidas, áreas, diseños, representaciones gráficas, modelos, materiales y especificaciones que aparecen en las imágenes pueden cambiar debido al proceso de coordinación de todos los estudios técnicos, modificaciones ordenadas o sugeridas por la autoridad competente en el trámite de aprobación de la licencia de construcción, modificaciones o ajustes causados por la modulación de materiales o del proceso técnico - constructivo, escasez de materiales de construcción o situaciones derivadas de la falta de cumplimiento de las Condiciones de Viabilidad del proyecto o de alguna de sus etapas.

GIMNASIO

ETAPA 1



Las medidas, áreas, diseños, representaciones gráficas, modelos, materiales y especificaciones que aparecen en las imágenes pueden cambiar debido al proceso de coordinación de todos los estudios técnicos, modificaciones ordenadas o sugeridas por la autoridad competente en el trámite de aprobación de la licencia de construcción, modificaciones o ajustes causados por la modulación de materiales o del proceso técnico - constructivo, escasez de materiales de construcción o situaciones derivadas de la falta de cumplimiento de las Condiciones de Viabilidad del proyecto o de alguna de sus etapas.

MINI CANCHA MÚLTIPLE

ETAPA 2



Las medidas, áreas, diseños, representaciones gráficas, modelos, materiales y especificaciones que aparecen en las imágenes pueden cambiar debido al proceso de coordinación de todos los estudios técnicos, modificaciones ordenadas o sugeridas por la autoridad competente en el trámite de aprobación de la licencia de construcción, modificaciones o ajustes causados por la modulación de materiales o del proceso técnico - constructivo, escasez de materiales de construcción o situaciones derivadas de la falta de cumplimiento de las Condiciones de Viabilidad del proyecto o de alguna de sus etapas.

SALÓN NIÑOS

ETAPA 2



Las medidas, áreas, diseños, representaciones gráficas, modelos, materiales y especificaciones que aparecen en las imágenes pueden cambiar debido al proceso de coordinación de todos los estudios técnicos, modificaciones ordenadas o sugeridas por la autoridad competente en el trámite de aprobación de la licencia de construcción, modificaciones o ajustes causados por la modulación de materiales o del proceso técnico - constructivo, escasez de materiales de construcción o situaciones derivadas de la falta de cumplimiento de las Condiciones de Viabilidad del proyecto o de alguna de sus etapas.

TERRAZA BBQ TERRAZA CONTEMPLATIVA HUERTA ORGÁNICA

ETAPA 2



Terraza BBQ

Terraza contemplativa

Huerta orgánica

Terraza contemplativa

Las medidas, áreas, diseños, representaciones gráficas, modelos, materiales y especificaciones que aparecen en las imágenes pueden cambiar debido al proceso de coordinación de todos los estudios técnicos, modificaciones ordenadas o sugeridas por la autoridad competente en el trámite de aprobación de la licencia de construcción, modificaciones o ajustes causados por la modulación de materiales o del proceso técnico - constructivo, escasez de materiales de construcción o situaciones derivadas de la falta de cumplimiento de las Condiciones de Viabilidad del proyecto o de alguna de sus etapas.



SALA DE VENTAS
Usme/ Altavista
Cra 1 # 65D 58 Sur - Local 40

 Línea Familiar 601625 8100 Opc. 2  (+57)300 850 5000

www.constructorabolivar.com    Constructora Bolívar