



ÍSOLA *Solé*

DONDE VIVE EL *Sol*

SALA DE VENTAS
CENTRO COMERCIAL LAS RAMBLAS

Domingo a domingo
(Incluido festivos) 9:00 am. - 5:00 pm.
Línea Nacional (+57) 310 3157 550

www.constructorabolivar.com
@ f y t Constructora Bolívar



Una playa y un lugar conectado con lo

mejor de Cartagena

ÍSOLA Solé es un proyecto de unidades de vivienda NO VIS que será desarrollado en 3 etapas constructivas, donde la etapa 1 estará conformada por una torre de 6 pisos, conectado con **Cartagena** y las demás ciudades del caribe, con la cercanía a **Serena del Mar** y todo lo necesario en cuanto a comercio, servicios, salud y conveniencia. Los parqueaderos de la etapa 1 serán comunales.

Es **vida de playa** con las ventajas de estar en un sector conocido como residencial y hotelero, para poder escaparse, pero teniendo siempre la posibilidad de la ciudad.

El estrato socioeconómico estimado es 6*. El valor estimado de la cuota de administración estará en el rango de \$7.500 a \$7.640 por m2**. Al año 2025.**



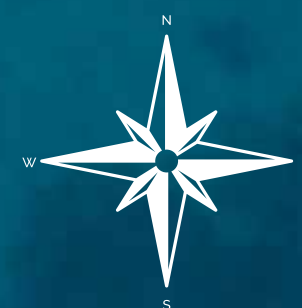
*El estrato socioeconómico puede presentar variaciones según la determinación de las entidades competentes. **El valor de la cuota de administración corresponde a un estimativo realizado en el año 2025. En consecuencia, para cada uno de los años posteriores dicho valor se ajustará por el aumento que se presente en el Salario Mínimo, en el IPC, los ajustes de costos y gastos proyectados, por decisiones de los órganos de administración o si el número de unidades privadas que integran el proyecto cambia.

ÍSOLA Solé

Un lugar a solo unos minutos de

Cartagena

con **diversidad de planes** y toda la frescura del Caribe colombiano.



CLUB DE PLAYA

Etapa 3



Admiración por los detalles, siendo parte del mar.

*Las medidas, áreas, diseños, representaciones gráficas, modelos, materiales y especificaciones que aparecen en las imágenes pueden cambiar debido al proceso de coordinación de todos los estudios técnicos, modificaciones ordenadas o sugeridas por la autoridad competente en el trámite de aprobación de la licencia de construcción, modificaciones o ajustes causados por modulación de materiales, o del proceso técnico-construtivo, escasez de materiales de construcción o situaciones derivadas de la falta de cumplimiento de las Condiciones de Viabilidad de la respectiva etapa del proyecto.



VISTA *General*



PISCINA FAMILIAR

Etapa 2



**EL PROYECTO SE DESARROLLARÁ EN LA
URBANIZACIÓN ÍSOLA, LOTE 2 SUBETAPA 2**



*Las medidas, áreas, diseños, representaciones gráficas, modelos, materiales y especificaciones que aparecen en las imágenes pueden cambiar debido al proceso de coordinación de todos los estudios técnicos, modificaciones ordenadas o sugeridas por la autoridad competente en el trámite de aprobación de la licencia de construcción, modificaciones o ajustes causados por modulación de materiales, o del proceso técnico-construtivo, escasez de materiales de construcción o situaciones derivadas de la falta de cumplimiento de las Condiciones de Viabilidad de la respectiva etapa del proyecto.

ZONA DE *Yoga*

Etapa 2



ZONAS *Exclusivas*



*Las medidas, áreas, diseños, representaciones gráficas, modelos, materiales y especificaciones que aparecen en las imágenes pueden cambiar debido al proceso de coordinación de todos los estudios técnicos, modificaciones ordenadas o sugeridas por la autoridad competente en el trámite de aprobación de la licencia de construcción, modificaciones o ajustes causados por modulación de materiales, o del proceso técnico-constructivo, escasez de materiales de construcción o situaciones derivadas de la falta de cumplimiento de las Condiciones de Viabilidad de la respectiva etapa del proyecto.

cada detal le ha sido diseñado
para ofrecerte un estilo de vida
excepcional

BBO
Etapa 2



- ETAPA 1
(Proyectado al I trimestre de 2028)
- ETAPA 2
(Proyectado al II trimestre de 2028)
- ETAPA 3
(Proyectado al III trimestre de 2028)

Etapa 1	Etapa 1	Etapa 1	Etapa 2	Etapa 2	Etapa 2	Etapa 2	Etapa 2	Etapa 3	Etapa 3
LOBBY	PISCINA ADULTOS	SPORTS BAR	COWORKING	gimnasio	bbq	zona de yoga	CLUB DE PLAYA	PISCINA FAMILIAR	

Nuestras zonas exclusivas son una extensión de la elegancia y la tranquilidad que define este proyecto, brindando espacios exclusivos para el disfrute y el bienestar de toda la familia.

*Cada etapa del proyecto se desarrolla de forma independiente y debe cumplir las condiciones de viabilidad previstas. En consecuencia, los plazos de desarrollo antes mencionados son proyecciones basadas en que la respectiva etapa ha cumplido sus propias condiciones de viabilidad y ha iniciado la construcción en los tiempos estimados.



*Las medidas, áreas, diseños, representaciones gráficas, modelos, materiales y especificaciones que aparecen en las imágenes pueden cambiar debido al proceso de coordinación de todos los estudios técnicos, modificaciones ordenadas o sugeridas por la autoridad competente en el trámite de aprobación de la licencia de construcción, modificaciones o ajustes causados por modulación de materiales, o del proceso técnico-construtivo, escasez de materiales de construcción o situaciones derivadas de la falta de cumplimiento de las Condiciones de Viabilidad de la respectiva etapa del proyecto.

GIMNASIO

Etapa 2



PLANTA *General*



*Las medidas, áreas, diseños, representaciones gráficas, modelos, materiales y especificaciones que aparecen en las imágenes pueden cambiar debido al proceso de coordinación de todos los estudios técnicos, modificaciones ordenadas o sugeridas por la autoridad competente en el trámite de aprobación de la licencia de construcción, modificaciones o ajustes causados por modulación de materiales, o del proceso técnico-constructivo, escasez de materiales de construcción o situaciones derivadas de la falta de cumplimiento de las Condiciones de Viabilidad de la respectiva etapa del proyecto.

- El club deportivo no hace parte de las zonas comunes de Isola Solé, corresponde a una zona común privada compartida con Isola Praia y futuros desarrollos.
- La etapa 1 se entregará con un acceso provisional a la playa.
- El cuerpo de agua que hace parte de la etapa 2 es un espejo de agua no una piscina.

CLUB

Deportivo

El club deportivo es de uso exclusivo para los residentes de Ísola Solé, Isola Praia y para las futuras etapas de la urbanización isola.

Iniciará su operación con la entrega de la etapa 3 de Ísola Solé.

Los costos del club deportivo están incluidos en la administración.

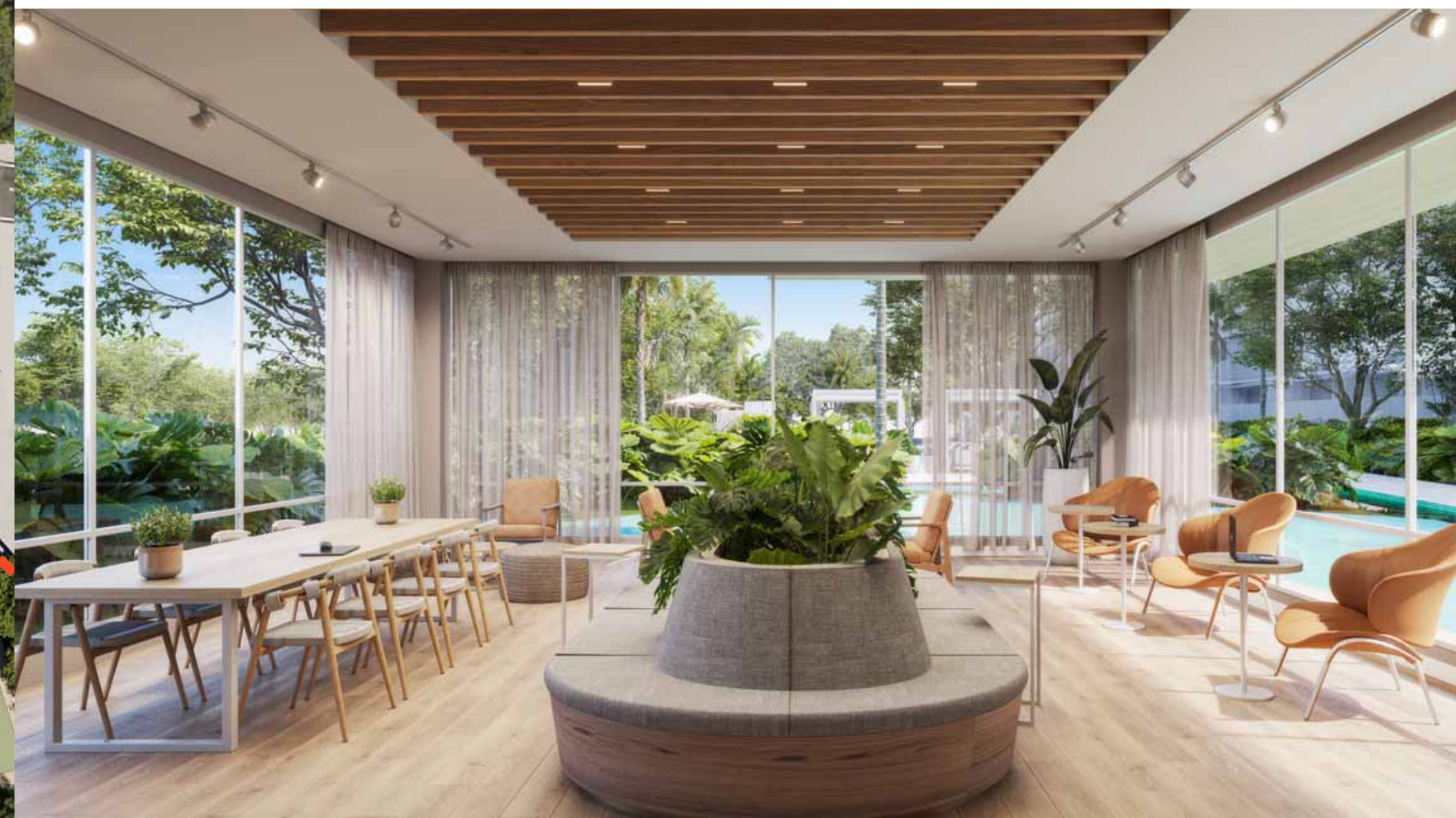
Zonas de estacionamiento descubiertas para el uso del club.

- 3 canchas de tenis (2 en polvo de ladrillo y 1 en superficie dura).
- 3 canchas de pádel.
- 1 cancha múltiple.



COWORKING

Etapas 2



Admiración por los detalles, siendo parte del mar.

*Las medidas, áreas, diseños, representaciones gráficas, modelos, materiales y especificaciones que aparecen en las imágenes pueden cambiar debido al proceso de coordinación de todos los estudios técnicos, modificaciones ordenadas o sugeridas por la autoridad competente en el trámite de aprobación de la licencia de construcción, modificaciones o ajustes causados por modulación de materiales, o del proceso técnico-construtivo, escasez de materiales de construcción o situaciones derivadas de la falta de cumplimiento de las Condiciones de Viabilidad de la respectiva etapa del proyecto.

EDIFICIO COMUNAL

Etapa 2



LOBBY

Etapa 1



*Las medidas, áreas, diseños, representaciones gráficas, modelos, materiales y especificaciones que aparecen en las imágenes pueden cambiar debido al proceso de coordinación de todos los estudios técnicos, modificaciones ordenadas o sugeridas por la autoridad competente en el trámite de aprobación de la licencia de construcción, modificaciones o ajustes causados por modulación de materiales, o del proceso técnico-construtivo, escasez de materiales de construcción o situaciones derivadas de la falta de cumplimiento de las Condiciones de Viabilidad de la respectiva etapa del proyecto.



*Las medidas, áreas, diseños, representaciones gráficas, modelos, materiales y especificaciones que aparecen en las imágenes pueden cambiar debido al proceso de coordinación de todos los estudios técnicos, modificaciones ordenadas o sugeridas por la autoridad competente en el trámite de aprobación de la licencia de construcción, modificaciones o ajustes causados por modulación de materiales, o del proceso técnico-construtivo, escasez de materiales de construcción o situaciones derivadas de la falta de cumplimiento de las Condiciones de Viabilidad de la respectiva etapa del proyecto.

PISCINA ADULTOS

Etapa 1

SPORTS *Bar*

Etapa 1



Admiración por los detalles, siendo parte del mar.

*Las medidas, áreas, diseños, representaciones gráficas, modelos, materiales y especificaciones que aparecen en las imágenes pueden cambiar debido al proceso de coordinación de todos los estudios técnicos, modificaciones ordenadas o sugeridas por la autoridad competente en el trámite de aprobación de la licencia de construcción, modificaciones o ajustes causados por modulación de materiales, o del proceso técnico-constructivo, escasez de materiales de construcción o situaciones derivadas de la falta de cumplimiento de las Condiciones de Viabilidad de la respectiva etapa del proyecto.



Espacios sociales que permiten escaparse y lograr fascinación diaria para querer volver.

*Las medidas, áreas, diseños, representaciones gráficas, modelos, materiales y especificaciones que aparecen en las imágenes pueden cambiar debido al proceso de coordinación de todos los estudios técnicos, modificaciones ordenadas o sugeridas por la autoridad competente en el trámite de aprobación de la licencia de construcción, modificaciones o ajustes causados por modulación de materiales, o del proceso técnico-constructivo, escasez de materiales de construcción o situaciones derivadas de la falta de cumplimiento de las Condiciones de Viabilidad de la respectiva etapa del proyecto.

APTO *Tipo* 36

PISO 1 CON OPCIÓN JACUZZI
TERRAZA 5.40 M2

36M²

ÁREA CONSTRUIDA

32M²

ÁREA PRIVADA

- UNA HABITACIÓN
- UN BAÑO
- COCINA
- TERRAZA
- JACUZZI INCLUIDO

LOS APTOS SE ENTREGAN CON LOS ACABADOS DESCRITOS EN EL DOCUMENTO DE ESPECIFICACIONES DE CONSTRUCCIÓN



EL APARTAMENTO NO INCLUYE MOBILIARIO
LAS TERRAZAS SON ÁREAS COMUNES DE USO EXCLUSIVO*

*Las medidas, áreas, diseños, representaciones gráficas, modelos, materiales y especificaciones que aparecen en las imágenes pueden cambiar debido al proceso de coordinación de todos los estudios técnicos, modificaciones ordenadas o sugeridas por la autoridad competente en el trámite de aprobación de la licencia de construcción, modificaciones o ajustes causados por modulación de materiales, o del proceso técnico-construtivo, escasez de materiales de construcción o situaciones derivadas de la falta de cumplimiento de las Condiciones de Viabilidad de la respectiva etapa del proyecto.



APTO *Tipo* 36

PISO 2 A PISO 5 SIN OPCIÓN JACUZZI

36M²

ÁREA CONSTRUIDA

32M²

ÁREA PRIVADA

- UNA HABITACIÓN
- UN BAÑO
- COCINA
- BALCÓN

EL APARTAMENTO NO INCLUYE MOBILIARIO

ESTA APTO NO OFRECE LA OPORTUNIDAD DE JACUZZI.

LOS APTOS SE ENTREGAN CON LOS ACABADOS DESCRITOS EN EL DOCUMENTO DE ESPECIFICACIONES DE CONSTRUCCIÓN

*Las medidas, áreas, diseños, representaciones gráficas, modelos, materiales y especificaciones que aparecen en las imágenes pueden cambiar debido al proceso de coordinación de todos los estudios técnicos, modificaciones ordenadas o sugeridas por la autoridad competente en el trámite de aprobación de la licencia de construcción, modificaciones o ajustes causados por modulación de materiales, o del proceso técnico-construtivo, escasez de materiales de construcción o situaciones derivadas de la falta de cumplimiento de las Condiciones de Viabilidad de la respectiva etapa del proyecto.

APTO *Tipo* 36

PISO 2 A PISO 5 CON OPCIÓN JACUZZI

36M²

ÁREA CONSTRUIDA

32M²

ÁREA PRIVADA

- UNA HABITACIÓN
 - UN BAÑO
 - COCINA
 - BALCÓN
- ADQUIERE EL JACUZZI CON UN KIT ADICIONAL



EL APARTAMENTO NO INCLUYE MOBILIARIO

LOS APTOS SE ENTREGAN CON LOS ACABADOS DESCRITOS EN EL DOCUMENTO DE ESPECIFICACIONES DE CONSTRUCCIÓN

*Las medidas, áreas, diseños, representaciones gráficas, modelos, materiales y especificaciones que aparecen en las imágenes pueden cambiar debido al proceso de coordinación de todos los estudios técnicos, modificaciones ordenadas o sugeridas por la autoridad competente en el trámite de aprobación de la licencia de construcción, modificaciones o ajustes causados por modulación de materiales, o del proceso técnico-construtivo, escasez de materiales de construcción o situaciones derivadas de la falta de cumplimiento de las Condiciones de Viabilidad de la respectiva etapa del proyecto.

APTO *Tipo* 70

PISO 6 CON OPCIÓN JACUZZI
TERRAZA 14 M²

56M²

ÁREA CONSTRUIDA

50M²

ÁREA PRIVADA

- ◉ SALÓN COMEDOR
 - ◉ UNA HABITACIÓN
 - ◉ DOS BAÑOS
 - ◉ COCINA
 - ◉ ZONA DE ROPAS
 - ◉ TERRAZA
- ADQUIERE EL JACUZZI CON UN KIT ADICIONAL

LOS APTOS SE ENTREGAN CON LOS ACABADOS DESCRITOS EN EL DOCUMENTO DE ESPECIFICACIONES DE CONSTRUCCIÓN



EL APARTAMENTO NO INCLUYE MOBILIARIO
LAS TERRAZAS SON ÁREAS COMUNES DE USO EXCLUSIVO*

*Las medidas, áreas, diseños, representaciones gráficas, modelos, materiales y especificaciones que aparecen en las imágenes pueden cambiar debido al proceso de coordinación de todos los estudios técnicos, modificaciones ordenadas o sugeridas por la autoridad competente en el trámite de aprobación de la licencia de construcción, modificaciones o ajustes causados por modulación de materiales, o del proceso técnico-construtivo, escasez de materiales de construcción o situaciones derivadas de la falta de cumplimiento de las Condiciones de Viabilidad de la respectiva etapa del proyecto.