

UN ESPACIO PENSADO PARA

# compartir con los tuyos

📍 Candelaria



[WWW.CONSTRUCTORABOLIVAR.COM](http://WWW.CONSTRUCTORABOLIVAR.COM)

Nota: Esta imagen es ilustrativa por lo tanto puede presentar modificaciones en la estructura, arquitectura y mobiliario.



# EL PROYECTO

Agua Luna es un proyecto **VIP** ubicado en Candelaria, ubicado en el macroproyecto Parque Dulce

El proyecto se desarrolla en 1 etapa conformada por 34 torres de 5 pisos cada una.

Cuenta con Parqueaderos comunales para residentes y visitantes.

El estrato socioeconómico estimado es 3.\*

\*El estrato socioeconómico puede presentar variaciones según las entidades competentes.

\*\*El valor de la cuota de administración corresponde a una proyección realizada conforme al promedio por metro cuadrado de área privada. En consecuencia, este valor podrá variar en virtud del aumento que se presente en el Salario Mínimo, en el IPC, los ajustes de costos y gastos proyectados, por decisiones de los órganos de administración o si el número de unidades privadas que integran el proyecto cambia.





# ESPACIOS

para disfrutar en familia



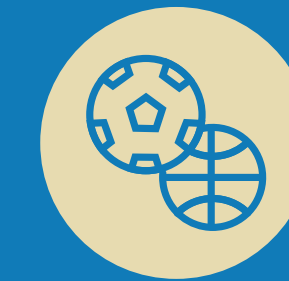
TRÍADAS DE  
BALONCESTO



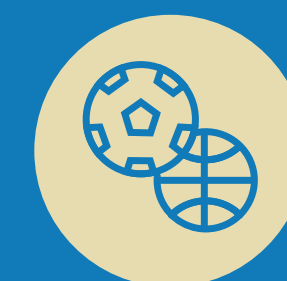
PISTA DE  
BICICROSS



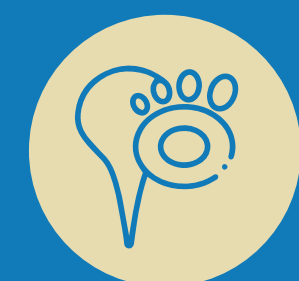
ZONAS  
VERDES



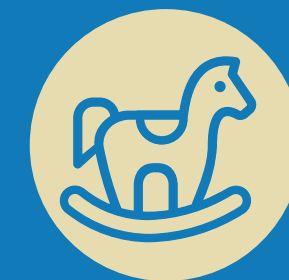
CANCHA  
DE FÚTBOL



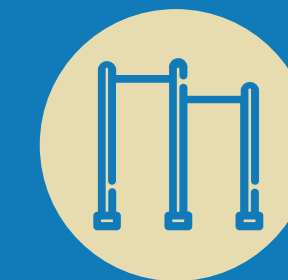
CANCHAS  
MÚLTIPLES



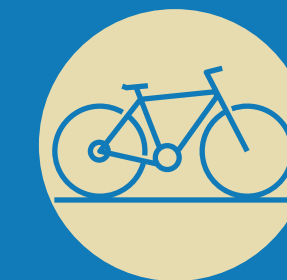
ZONA PARA  
MASCOTAS



ZONA DE JUEGOS  
INFANTILES



JUEGOS  
BIOSALUDABLES



CICLOVÍA



ZONA DE  
FOOD TRUCKS



Nota: "Esta imagen es ilustrativa por lo tanto puede presentar modificaciones en la estructura, arquitectura y mobiliario"

# AMENITIES

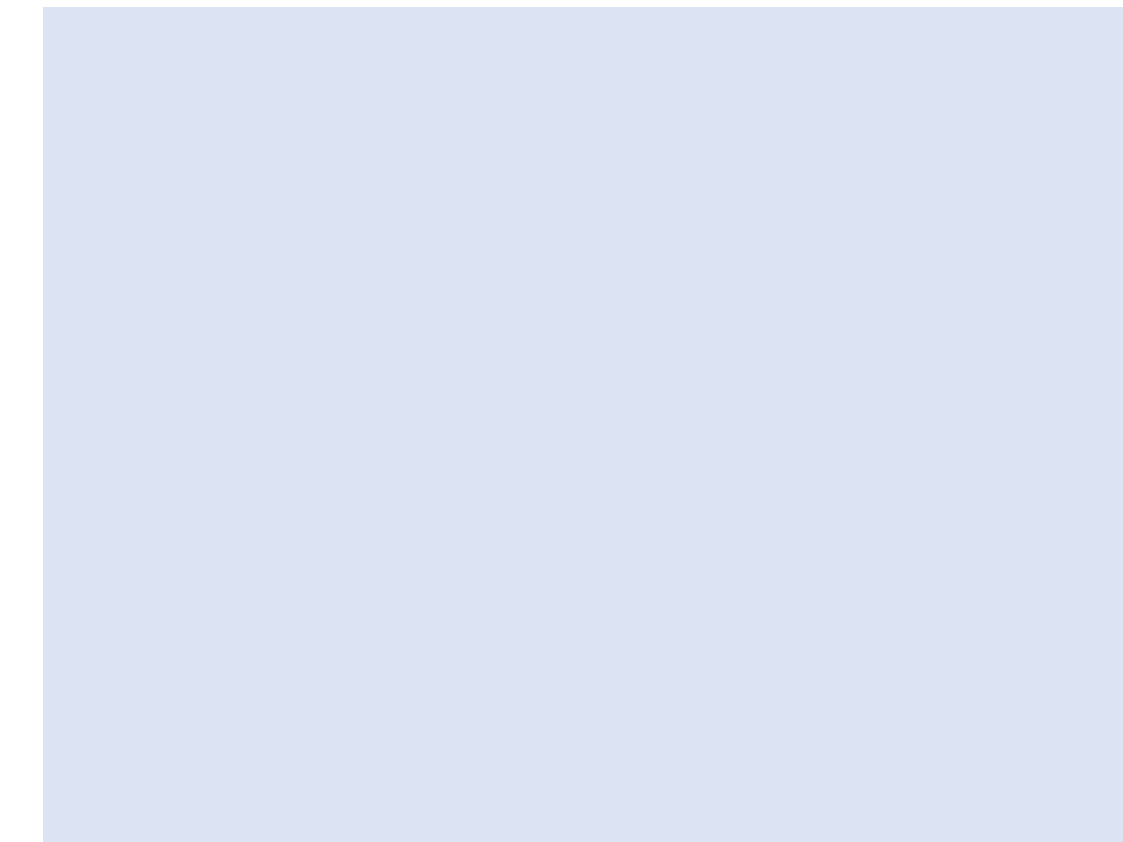
- PORTERÍA
- QUIOSCO
- ZONA DE BBQ
- ZONAS DE JUEGOS INFANTILES
- PISCINAS (ADULTOS Y NIÑOS)
- BAÑOS DE PISCINAS
- CANCHA MÚLTIPLE
- ZONA BIOSALUDABLE



Nota: "Esta imagen es ilustrativa por lo tanto puede presentar modificaciones en la estructura, arquitectura y mobiliario"



Nota: "Esta imagen es ilustrativa por lo tanto puede presentar modificaciones en la estructura, arquitectura y mobiliario"



## Apartamento - Tipo 2 - Piso Tipo - Acceso Derecho

Opción Para Futuro Desarrollo- Estudio



Opción Para Futuro Desarrollo- Alcoba 2



# Plano

Apartamento  
Tipo 2

Piso Tipo  
Acceso  
Derecho

42,32 m<sup>2</sup>  
Área construida

Área privada: 38,67 m<sup>2</sup>

# Planta urbana



Nota: "Esta imagen es ilustrativa por lo tanto puede presentar modificaciones en la estructura, arquitectura y mobiliario"



# Planta urbana Parque Dulce

Nota: "Esta imagen es ilustrativa por lo tanto puede presentar modificaciones en la estructura, arquitectura y mobiliario"



RÍO FRYLE

VEREDA EL ARENAL

VÍA CALI / CANDELARIA

VÍA CANDELARIA

CANDELARIA

COLEGIO ANA JULIA HOLGUÍN

VÍA FLORIDA

CARRERA 5



FUTURO DESARROLLO

FUTURO DESARROLLO

FUTURO DESARROLLO

ACCESO

FUTURO DESARROLLO

FUTURO DESARROLLO



FUTURO DESARROLLO



VÍA PUERTO TEJADA



MIRADOR DEL FRAYLE



# Ubicación

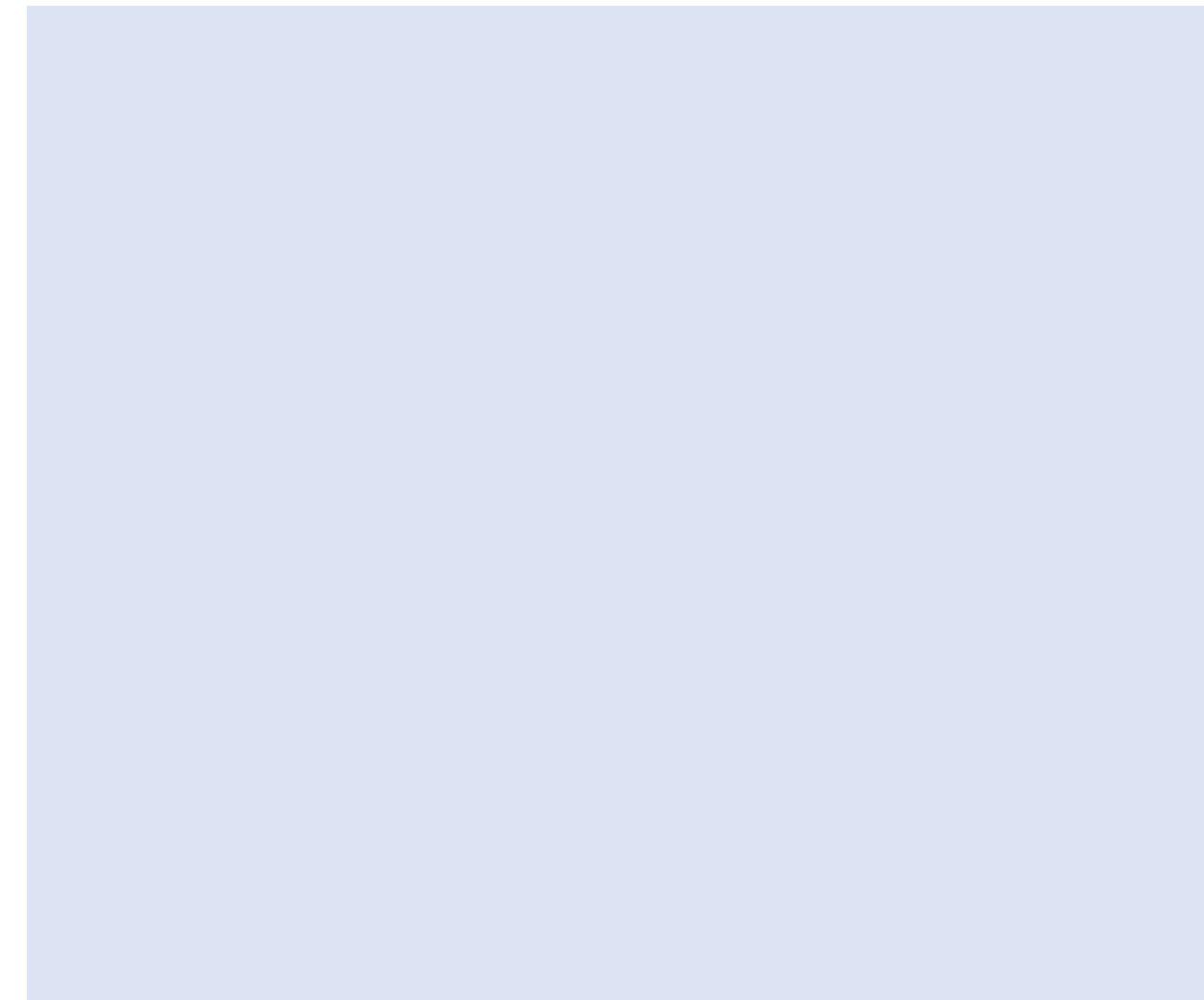
Nota: "Esta imagen es ilustrativa por lo tanto puede presentar modificaciones en la estructura, arquitectura y mobiliario"



Nota: "Esta imagen es ilustrativa por lo tanto puede presentar modificaciones en la estructura, arquitectura y mobiliario"



Nota: "Esta imagen es ilustrativa por lo tanto puede presentar modificaciones en la estructura, arquitectura y mobiliario"



Nota: "Esta imagen es ilustrativa por lo tanto puede presentar modificaciones en la estructura, arquitectura y mobiliario"



Nota: "Esta imagen es ilustrativa por lo tanto puede presentar modificaciones en la estructura, arquitectura y mobiliario"



## VISITA NUESTRA SALA DE VENTAS

CIUDAD DEL VALLE: VÍA CALI-CANDELARIA  
A 6 KM. DEL PUENTE DE JUANCHITO.

CONTACTA A  
NUESTROS ASESORES

 + 315 230 2121



[WWW.CONSTRUCTORABOLIVAR.COM](http://WWW.CONSTRUCTORABOLIVAR.COM)

Las imágenes, diseño, áreas y precios son únicamente de referencia y son sensibles a modificaciones en el proceso de desarrollo arquitectónico y constructivo.