



# Manglar

APARTAMENTOS

Un  
privilegio  
a tu  
alcance



En **CIUDAD**  
**MAJORQUÍN**



# PARA MEJORAR TU EXPERIENCIA DURANTE EL PROCESO DE COMPRA, POR FAVOR TEN EN CUENTA LA SIGUIENTE INFORMACIÓN:

- Los ingresos personales o familiares mínimos requeridos desde 2 SMLV (un salario mínimo legal vigente). Los ingresos personales o familiares se refiere a la totalidad de los ingresos de una o de hasta 4 personas del núcleo familiar, padres, hijos y/o esposo.
- Este proyecto aplica para compra con el subsidio: Mi Casa Ya
- Es importante que puedas demostrar una buena actividad y vida crediticia, es decir, no estar reportado en centrales de riesgo (Datacrédito, etc.) y estar al día en tus deudas (celular, tarjetas de crédito, etc.).
- Ten en cuenta que si tienes ahorros o cesantías, los puedes utilizar para abonar a la cuota inicial.

# UBICACIÓN PRIVILEGIADA

Manglar se encuentra ubicado en Puerto Colombia como parte del macroproyecto Ciudad Mallorquín, muy cerca a la Universidad del Norte, a colegios, al Centro Comercial Buena Vista, a Villa Campestre y a una zona de gran auge comercial y social en un barrio de excelente perfil.



Los renders, materiales gráficos, modelos, dimensiones, especificaciones y cualquier material publicitario del proyecto, son propuesta del desarrollador únicamente.



# Manglar

PARTAMENTOS

## **Manglar es un proyecto de apartamentos VIS**

que se desarrolla en 2 Etapas.

Las torres cuentan con 12 y 13 pisos.

- ▶ **Manglar 1:**  
comprende las torres 1 a la 6
- ▶ **Manglar 2:**  
conformado por las torres 7 a la 13

Cuenta con parqueaderos comunales para residentes y visitantes.

El estrato socioeconómico estimado es 3.\*

El valor estimado de la cuota de administración estará en \$2.819 por m2.\*\*

\*El estrato socioeconómico puede presentar variaciones según las entidades competentes.

\*\*El valor de la cuota de administración corresponde a una proyección realizada conforme al promedio por metro cuadrado de área privada. En consecuencia, este valor podrá variar en virtud del aumento que se presente en el Salario Mínimo, en el IPC, los ajustes de costos y gastos proyectados, por decisiones de los órganos de administración o si el número de unidades privadas que integran el proyecto cambia.

# UNA INVERSIÓN PRIVILEGIADA

Manglar es un privilegio para invertir seguro, un proyecto de vivienda al alcance de tus sueños, tu familia y tus amigos con una ubicación única que disfrutarás al máximo.

¡Decídete a cambiar tu vida en Manglar!



# UN PROYECTO PRIVILEGIADO

Está conformado por 6 torres, de 12 pisos de altura, con un total de 720 apartamentos de 2 alcobas, un edificio comunal de 4 pisos que contiene el acceso vehicular, zonas comunes y conecta con una zona común para la etapa actual y una futura, que contiene la piscina, zonas recreativas y un edificio de 1 piso con baños y zona de estar de piscinas.

Se plantean torres de 8 y 12 apartamentos por planta, cuentan con 2 ascensores cada una, escaleras de evacuación, gabinetes de incendios, armarios de medidores y shut de basuras.

El proyecto cuenta con parqueaderos para residentes y visitantes.



# APTO TIPO

## 50 m<sup>2</sup>

(área construida)

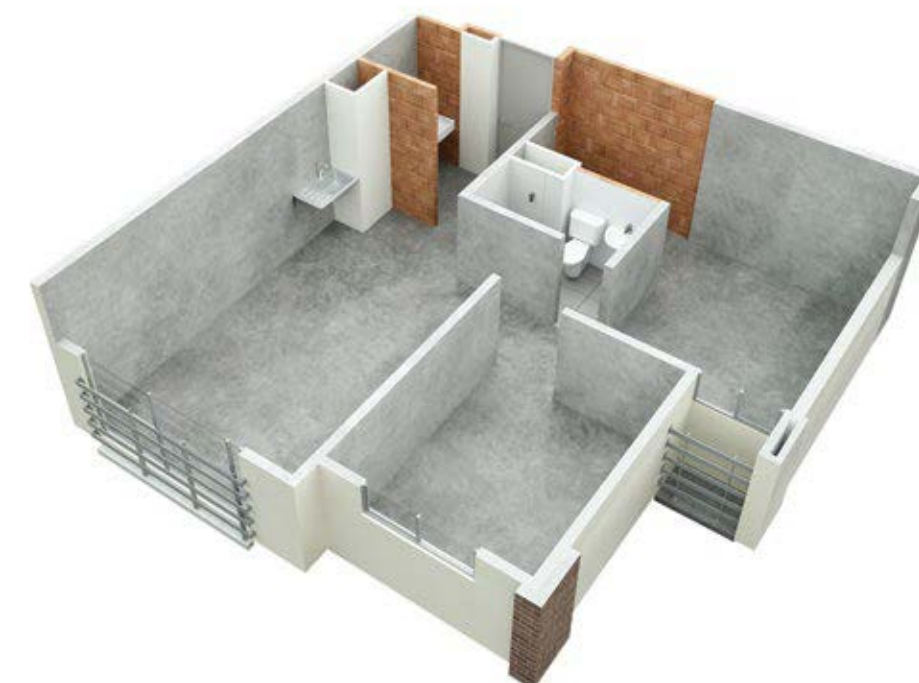
## 44 m<sup>2</sup>

(área privada)

- Zona de ropas
- Cocina abierta
- Sala comedor
- Baño
- 2 alcobas
- Baño alcoba principal



LOS APARTAMENTOS  
SE ENTREGAN  
SIN ACABADOS



El área privada podrá modificarse en caso de que sea ordenado por la curaduría o alcaldía en la expedición de las licencias. **Área privada construida:** corresponde a la extensión superficial cubierta de cada bien privado, que excluye los bienes comunes localizados dentro de sus linderos. **Área total construida:** corresponde al área total de los bienes de dominio privado incluyendo el área ocupada por algunos bienes comunes que lo circunscriben o se encuentran en su interior tales como ductos, buitrones de ventilación, muros medianeros, muros de fachada, muros divisorios, columnas y elementos estructurales.

# APTO TIPO

## 55 m<sup>2</sup>

(área construida)

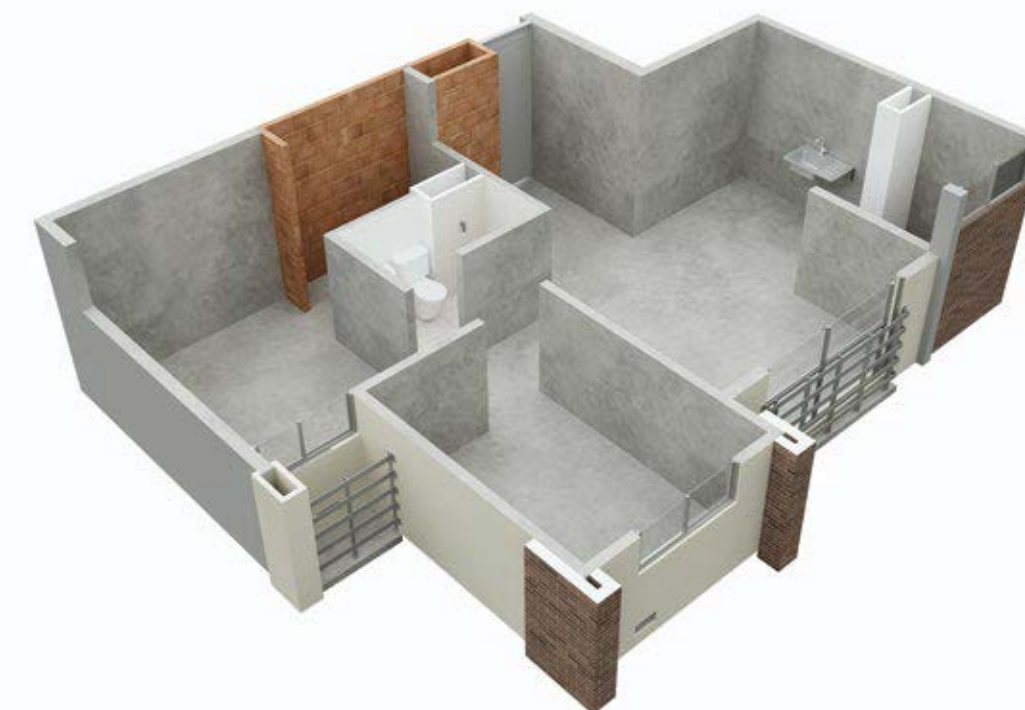
## 48 m<sup>2</sup>

(área privada)

- Espacio para estudio
- Cocina abierta
- Zona de ropas
- Sala comedor
- Baño
- 2 alcobas
- Baño alcoba principal



LOS APARTAMENTOS  
SE ENTREGAN  
SIN ACABADOS



El área privada podrá modificarse en caso de que sea ordenado por la curaduría o alcaldía en la expedición de las licencias. **Área privada construida:** corresponde a la extensión superficial cubierta de cada bien privado, que excluye los bienes comunes localizados dentro de sus linderos. **Área total construida:** corresponde al área total de los bienes de dominio privado incluyendo el área ocupada por algunos bienes comunes que lo circunscriben o se encuentran en su interior tales como ductos, buitrones de ventilación, muros medianeros, muros de fachada, muros divisorios, columnas y elementos estructurales.

# APTO TIPO

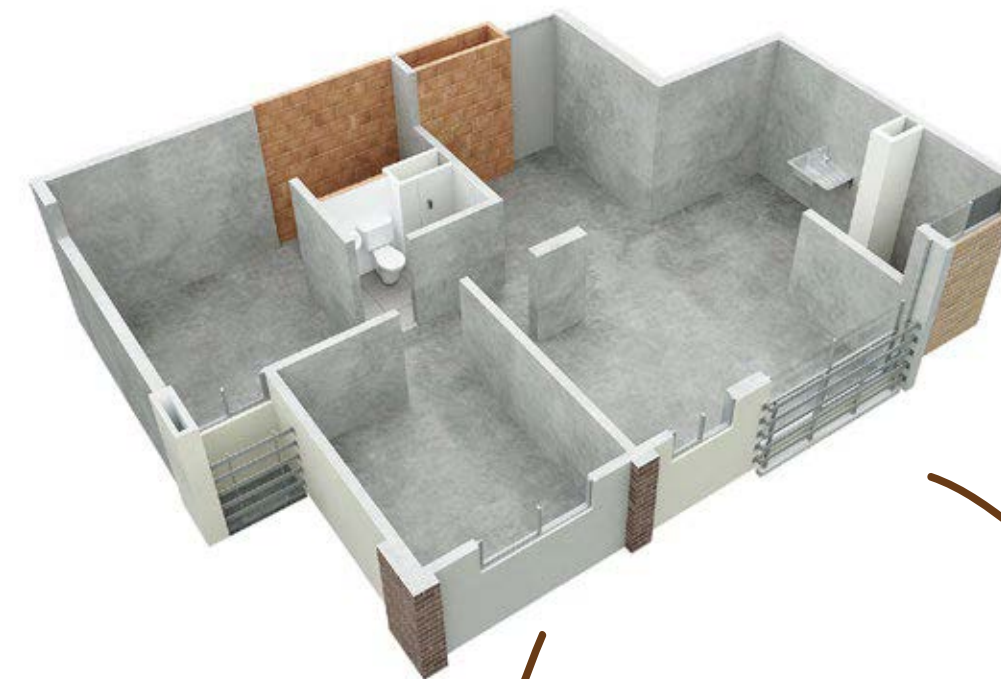
## 60 m<sup>2</sup>

(área construida)

## 53 m<sup>2</sup>

(área privada)

- Cocina abierta
- Zona de ropas
- Sala comedor
- Espacio disponible para estudio
- Baño
- 2 alcobas
- Baño alcoba principal



LOS APARTAMENTOS SE ENTREGAN SIN ACABADOS

Opción 1



Opción 2



Opción 3



### Tu apartamento puede quedar así

El área privada podrá modificarse en caso de que sea ordenado por la curaduría o alcaldía en la expedición de las licencias. **Área privada construida:** corresponde a la extensión superficial cubierta de cada bien privado, que excluye los bienes comunes localizados dentro de sus linderos. **Área total construida:** corresponde al área total de los bienes de dominio privado incluyendo el área ocupada por algunos bienes comunes que lo circunscriben o se encuentran en su interior tales como ductos, buitrones de ventilación, muros medianeros, muros de fachada, muros divisorios, columnas y elementos estructurales.

# EDIFICIO COMUNAL DE CUATRO PISOS

Se encuentra ubicado en la fachada principal del proyecto.

## Piso 1

- Lobby
- Sala de espera
- Administración
- Cuarto de empleados.
- Recepción
- Baños
- Casilleros

## Piso 2

- Salón múltiple
- Terraza
- Batería de baños
- Balcón.

## Piso 3

- Gimnasio dotado
- Batería de baños.

## Piso 4

- Coworking
- Terrazas.
- Batería de baños

## Cubierta

- Terraza BBQ.

# EDIFICIO COMUNAL DE UN PISO

Se encuentra ubicado en la zona central, a nivel de piso 1, en donde se encuentra el área de baños y zonas de estar, rodeado de zonas comunes exteriores de piscina acompañadas, juegos infantiles y canchas deportivas.

- Área de vestier y duchas.
- Baterías de baños.
- Área de estar.

# ZONA COMUNAL EXTERIOR

- Módulo multi-juegos para niños.
- Zonas de estar
- Zonas peatonales.
- Canchas deportivas.

# ZONAS COMUMES



Las medidas, áreas, diseños, representaciones gráficas, modelos, materiales, precios o especificaciones, son imágenes de referencia que no hacen parte de la oferta comercial, por lo tanto, son susceptibles de cambios o modificaciones a discreción de la Constructora. Lo anterior, de acuerdo con el proceso de construcción y el desarrollo arquitectónico establecido.

Los renders, materiales gráficos, modelos, dimensiones, especificaciones y cualquier material publicitario del proyecto, son propuesta del desarrollador únicamente. La vegetación y árboles que se entregarán en el proyecto, puede diferir a la presentada en las imágenes que son una representación del desarrollador.

# LOBBY



Las medidas, áreas, diseños, representaciones gráficas, modelos, materiales, precios o especificaciones, son imágenes de referencia que no hacen parte de la oferta comercial, por lo tanto, son susceptibles de cambios o modificaciones a discreción de la Constructora. Lo anterior, de acuerdo con el proceso de construcción y el desarrollo arquitectónico establecido.

# SALÓN SOCIAL



Las medidas, áreas, diseños, representaciones gráficas, modelos, materiales, precios o especificaciones, son imágenes de referencia que no hacen parte de la oferta comercial, por lo tanto, son susceptibles de cambios o modificaciones a discreción de la Constructora. Lo anterior, de acuerdo con el proceso de construcción y el desarrollo arquitectónico establecido.

Los renders, materiales gráficos, modelos, dimensiones, especificaciones y cualquier material publicitario del proyecto, son propuesta del desarrollador únicamente. La vegetación y árboles que se entregarán en el proyecto, puede diferir a la presentada en las imágenes que son una representación del desarrollador.

# GIMNASIO



# SALÓN GIMNASIO



Las medidas, áreas, diseños, representaciones gráficas, modelos, materiales, precios o especificaciones, son imágenes de referencia que no hacen parte de la oferta comercial, por lo tanto, son susceptibles de cambios o modificaciones a discreción de la Constructora. Lo anterior, de acuerdo con el proceso de construcción y el desarrollo arquitectónico establecido.

# COWORKING



Las medidas, áreas, diseños, representaciones gráficas, modelos, materiales, precios o especificaciones, son imágenes de referencia que no hacen parte de la oferta comercial, por lo tanto, son susceptibles de cambios o modificaciones a discreción de la Constructora. Lo anterior, de acuerdo con el proceso de construcción y el desarrollo arquitectónico establecido.

Los renders, materiales gráficos, modelos, dimensiones, especificaciones y cualquier material publicitario del proyecto, son propuesta del desarrollador únicamente. No se garantiza que los renders o imágenes que son una representación del desarrollador.

TERRAZA  
COWORKING



# TERRAZA



Las medidas, áreas, diseños, representaciones gráficas, modelos, materiales, precios o especificaciones, son imágenes de referencia que no hacen parte de la oferta comercial, por lo tanto, son susceptibles de cambios o modificaciones a discreción de la Constructora. Lo anterior, de acuerdo con el proceso de construcción y el desarrollo arquitectónico establecido.

Los renders, materiales gráficos, modelos, dimensiones, especificaciones y cualquier material publicitario del proyecto, son propuesta del desarrollador únicamente. La vegetación y árboles que se entregarán en el proyecto, puede diferir a la presentada en las imágenes que son una representación del desarrollador.

# TERRAZA



Las medidas, áreas, diseños, representaciones gráficas, modelos, materiales, precios o especificaciones, son imágenes de referencia que no hacen parte de la oferta comercial, por lo tanto, son susceptibles de cambios o modificaciones a discreción de la Constructora. Lo anterior, de acuerdo con el proceso de construcción y el desarrollo arquitectónico estético.

Los renders, materiales gráficos, modelos, dimensiones, especificaciones y cualquier material publicitario del proyecto, son propuesta del desarrollador únicamente. La vegetación y árboles que se entregarán en el proyecto, puede diferir a la presentada en las imágenes que son una representación del desarrollador.

# PISCINA



Las medidas, áreas, diseños, representaciones gráficas, modelos, materiales, precios o especificaciones, son imágenes de referencia que no hacen parte de la oferta comercial, por lo tanto, son susceptibles de cambios o modificaciones a discreción de la Constructora. Lo anterior, de acuerdo con el proceso de construcción y el precio establecido.

Los renders, materiales gráficos, modelos, dimensiones, especificaciones, actualizaciones, material publicitario del proyecto, son propuesta del desarrollador únicamente. La vegetación y árboles que se entregaran en el proyecto, puede diferir a la presentada en las imágenes que son una representación del desarrollador.

# PISCINA NIÑOS



Las medidas, áreas, diseños, representaciones gráficas, modelos, materiales, precios o especificaciones, son imágenes de referencia que no hacen parte de la oferta comercial, por lo tanto, son susceptibles de cambios o modificaciones a discreción de la Constructora. Lo anterior, de acuerdo con el proceso de construcción y el desarrollo arquitectónico establecido.

Los renders, materiales gráficos, modelos, dimensiones y especificaciones, y cualquier material publicitario del proyecto, son propiedad del desarrollador únicamente. La vegetación y árboles que se entregan en el proyecto, puede diferir a la presentada en las imágenes que son una representación del desarrollador.

# PARQUE INFANTIL



Las medidas, áreas, diseños, representaciones gráficas, modelos, materiales, precios o especificaciones, son imágenes de referencia que no hacen parte de la oferta comercial, por lo tanto, son susceptibles de cambios o modificaciones a discreción de la Constructora. Lo anterior, de acuerdo con el proceso de construcción y el desarrollo arquitectónico establecido.



**Sala de ventas**  
**Carrera 65A No. 99C, esquina**

 Línea Nacional 018000 180899

 (+57) 310 3157550

[www.constructorabolivar.com](http://www.constructorabolivar.com)     Constructora Bolívar