

**URBANA**  
**30**  
APARTAMENTOS



# EL PROYECTO

Urbana 30 es un proyecto mixto de vivienda VIS, vivienda NO VIS y locales comerciales. Cuenta con 3 torres de apartamentos con 25 pisos cada una y un edificio comunal de 13 pisos. Este proyecto incluye 11 locales comerciales en primer piso, de los cuales 10 se encuentran en la torre 3 y 1 en la torre 1.

El proyecto se ubica en la zona de Paloquemao - Ricaurte sobre la Cra. 30, cerca a varias estaciones de Transmilenio como Ricaurte, Paloquemao, CDS-Carrera 32; esta es una zona estratégica que contiene una amplia oferta comercial y fácil acceso al transporte público.

Encuentra aquí gran variedad de zonas sociales diseñadas para tu comodidad y entretenimiento que incluyen piscina, sauna y turco, gimnasio dotado, coworking, salón infantil, salón social, salas premium, zona BBQ, juegos infantiles y zonas verdes emperadizadas. Además se dispondrán parqueaderos de visitantes en primer piso que usarán duplicadores mecánicos.

El estrato socioeconómico provisional estimado es 3.\*  
El valor estimado de la cuota de administración es de \$3.956 por m<sup>2</sup>.  
Al año 2025.\*\*

\*El estrato socioeconómico puede presentar variaciones según las entidades competentes. \*\*El valor de la cuota de administración corresponde a un estimado que podrá variar en razón de los ajustes de costo y gastos proyectados o por decisiones de los órganos de administración o si el número de unidades privadas que integran el proyecto cambia.





 CALIMA  
CENTRO COMERCIAL

 PLAZA DE  
LA HOJA

 PARQUE  
CUNDINAMARCA

 CALLE 19

 OXXO

 JUMBO

 ESTACIÓN  
PALOQUEMAO

 SECRETARÍA  
DISTRITAL DE SALUD

 ESTACIÓN  
CARRERA 32

 CALLE 13

 UN DISTRITAL SEDE  
ADUANILLA DE PAIBA

 AV. NQS

 ESTACIÓN  
RICAURTE

 CALLE 13

# PLANTA URBANA



Los renders, materiales gráficos, modelos, dimensiones, especificaciones y cualquier material publicitario del proyecto, son propiedad de la empresa y no se permite su uso sin el consentimiento de la misma.

# APTO 22 m<sup>2</sup> 1 ALCOBA

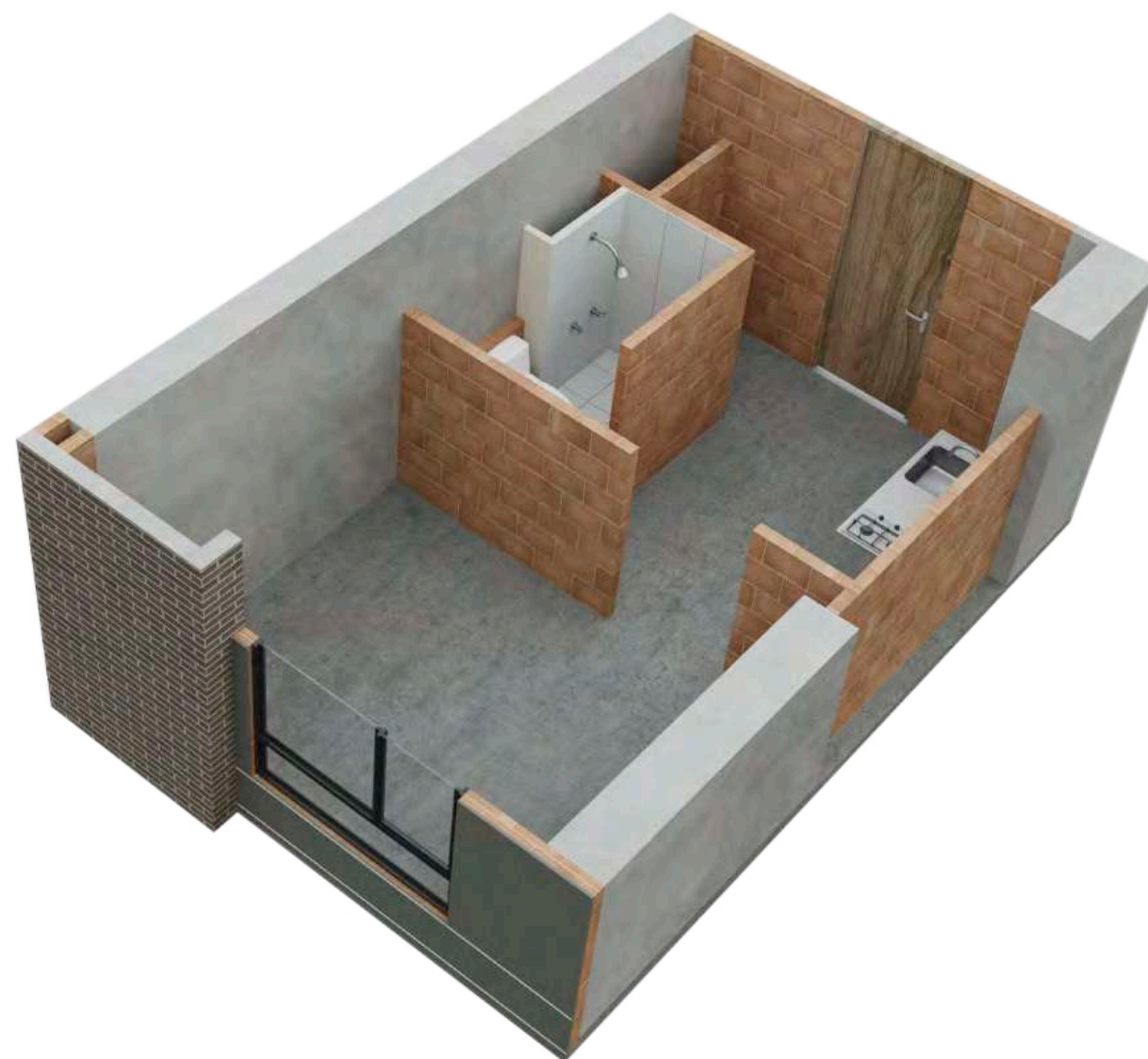
## 22 m<sup>2</sup>

área construida

## 20 m<sup>2</sup>

área privada

LOS APARTAMENTOS SE ENTREGAN SIN ACABADOS.



ASÍ LO RECIBES



ASÍ LO PUEDES DEJAR

**EL APTO SE ENTREGA  
SIN MOBILIARIO.**

El área privada podrá modificarse en caso de que sea ordenado por la curaduría o alcaldía en la expedición de las licencias. Área privada construida: corresponde a la extensión superficial cubierta de cada bien privado, que excluye los bienes comunes localizados dentro de sus linderos. Área total construida: corresponde al área total de los bienes de dominio privado incluyendo el área ocupada por algunos bienes comunes que lo circunscriben o se encuentran en su interior tales como ductos, buitrones de ventilación, muros medianeros, muros de fachada, muros divisorios, columnas y elementos estructurales.

TORRE 3

# APTO 22 m<sup>2</sup> 1 ALCOBA

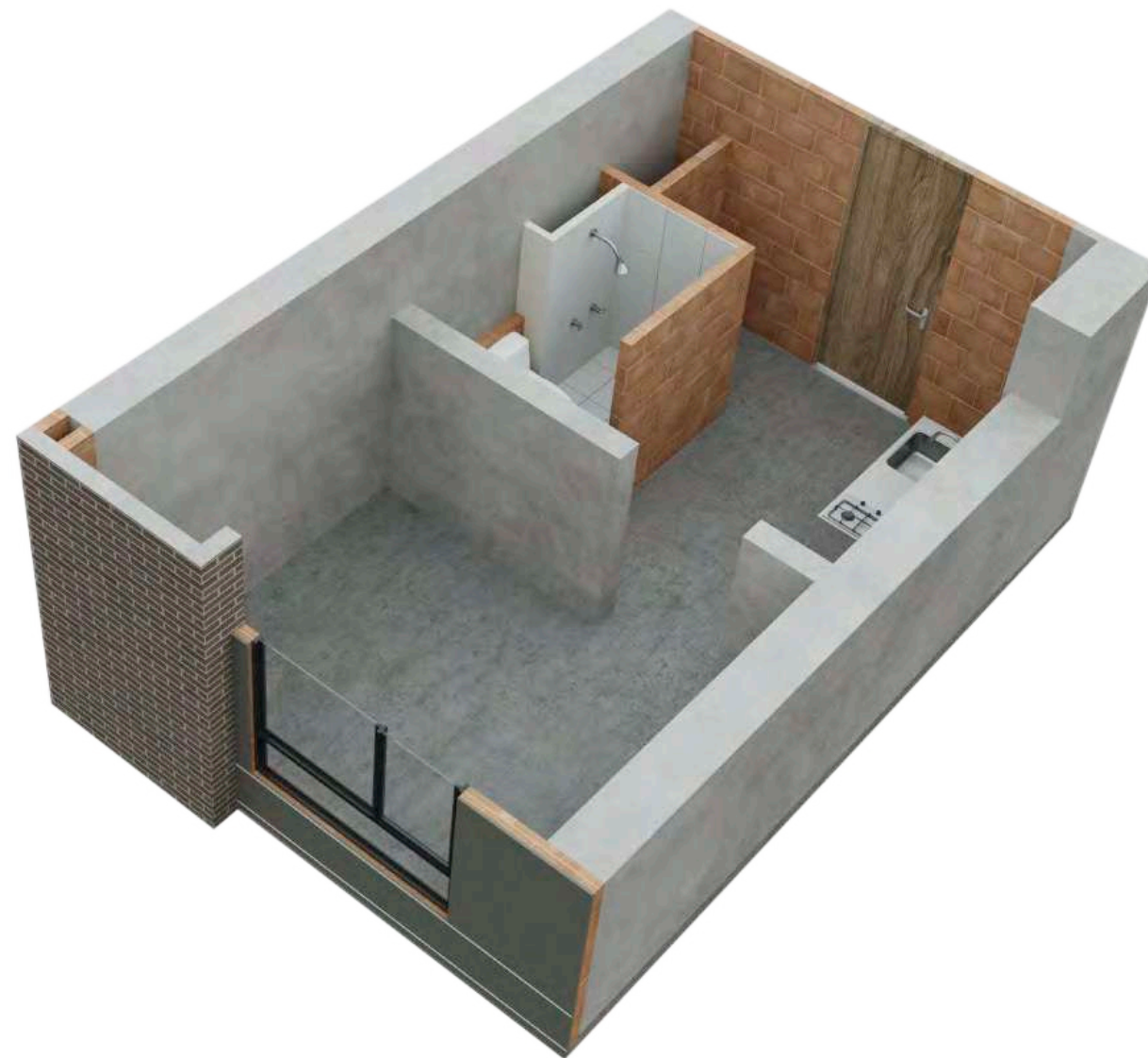
## 22 m<sup>2</sup>

área construida

## 20 m<sup>2</sup>

área privada

LOS APARTAMENTOS SE ENTREGAN SIN ACABADOS.



ASÍ LO RECIBES  
(Aplica únicamente para la torre 3)



ASÍ LO PUEDES DEJAR

**EL APTO SE ENTREGA  
SIN MOBILIARIO.**

El área privada podrá modificarse en caso de que sea ordenado por la curaduría o alcaldía en la expedición de las licencias. Área privada construida: corresponde a la extensión superficial cubierta de cada bien privado, que excluye los bienes comunes localizados dentro de sus linderos. Área total construida: corresponde al área total de los bienes de dominio privado incluyendo el área ocupada por algunos bienes comunes que lo circunscriben o se encuentran en su interior tales como ductos, buitrones de ventilación, muros medianeros, muros de fachada, muros divisorios, columnas y elementos estructurales.

# APTO 31 m<sup>2</sup>

## 1 ALCOBA

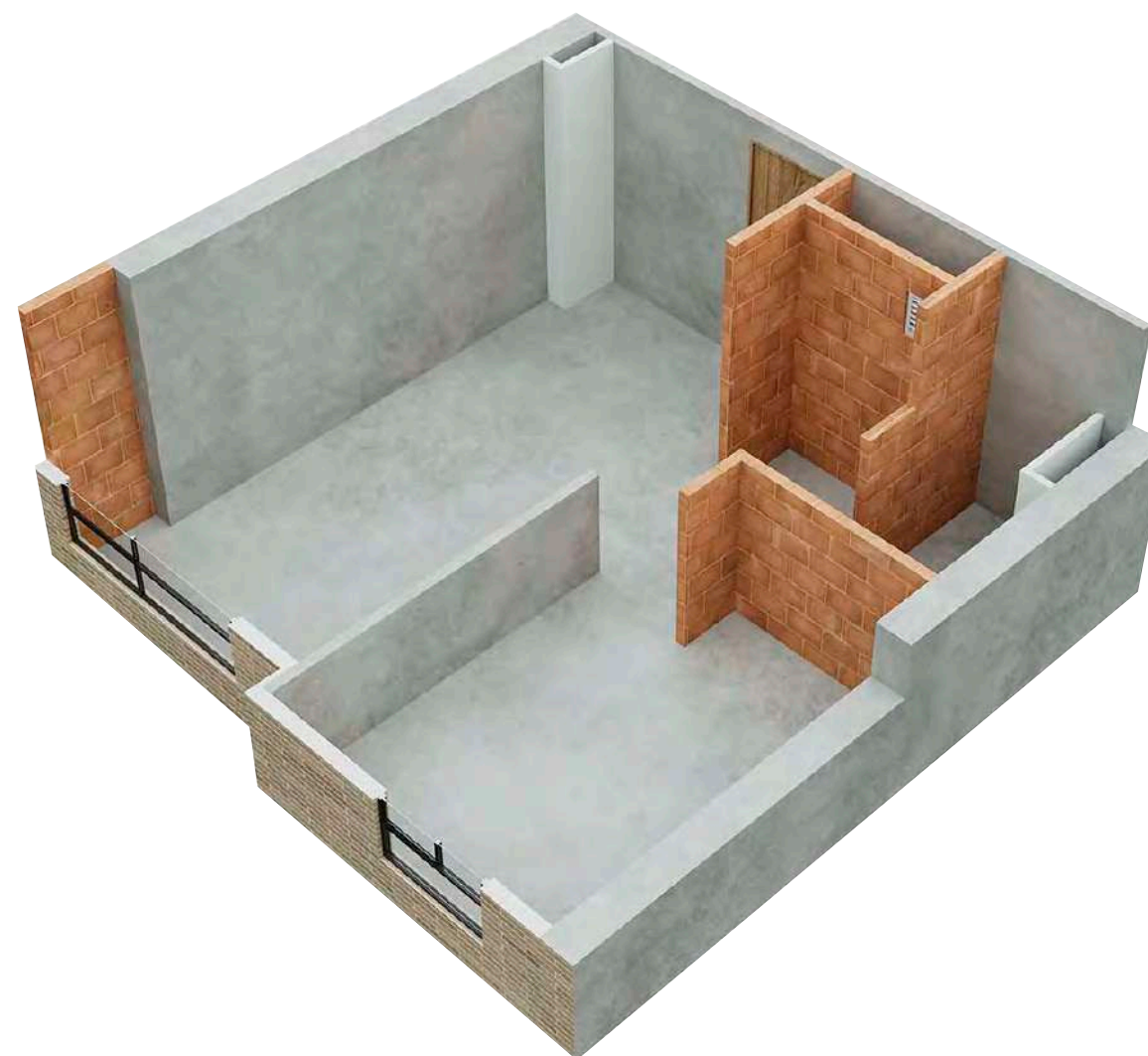
31 m<sup>2</sup>

área construida

27 m<sup>2</sup>

área privada

LOS APARTAMENTOS SE ENTREGAN SIN ACABADOS.



ASÍ LO RECIBES



ASÍ LO PUEDES DEJAR

**EL APTO SE ENTREGA  
SIN MOBILIARIO.**

El área privada podrá modificarse en caso de que sea ordenado por la curaduría o alcaldía en la expedición de las licencias. Área privada construida: corresponde a la extensión superficial cubierta de cada bien privado, que excluye los bienes comunes localizados dentro de sus linderos. Área total construida: corresponde al área total de los bienes de dominio privado incluyendo el área ocupada por algunos bienes comunes que lo circunscriben o se encuentran en su interior tales como ductos, buitrones de ventilación, muros medianeros, muros de fachada, muros divisorios, columnas y elementos estructurales.

TORRE 3

# APTO 31 m<sup>2</sup> 1 ALCOBA

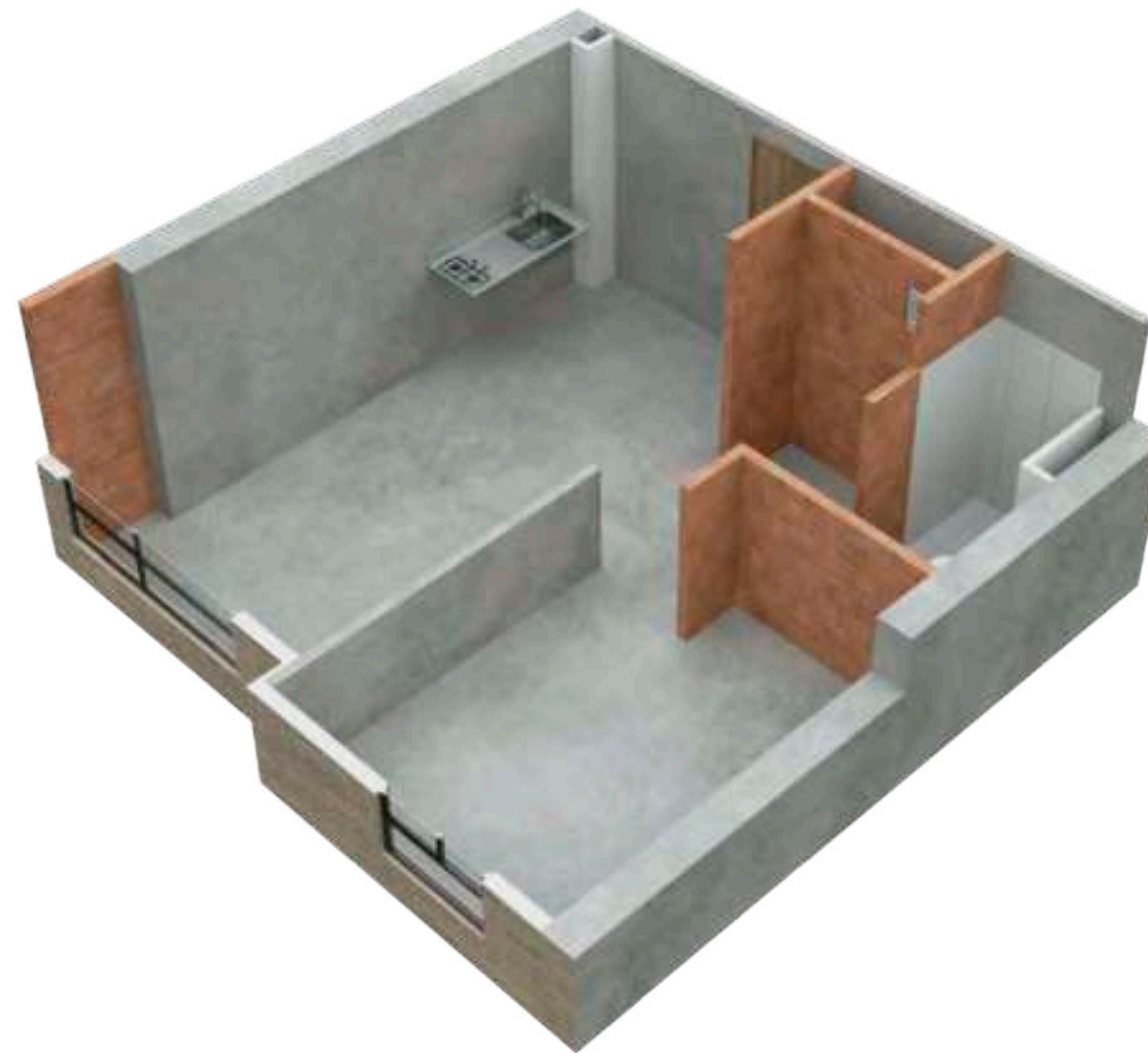
LOS APARTAMENTOS SE ENTREGAN SIN ACABADOS.

31 m<sup>2</sup>

área construida

27 m<sup>2</sup>

área privada



ASÍ LO RECIBES  
(Aplica únicamente para la torre 3)



ASÍ LO PUEDES DEJAR

**EL APTO SE ENTREGA  
SIN MOBILIARIO.**

El área privada podrá modificarse en caso de que sea ordenado por la curaduría o alcaldía en la expedición de las licencias. Área privada construida: corresponde a la extensión superficial cubierta de cada bien privado, que excluye los bienes comunes localizados dentro de sus linderos. Área total construida: corresponde al área total de los bienes de dominio privado incluyendo el área ocupada por algunos bienes comunes que lo circunscriben o se encuentran en su interior tales como ductos, buitrones de ventilación, muros medianeros, muros de fachada, muros divisorios, columnas y elementos estructurales.

# APTO 35 m<sup>2</sup> 2 ALCOBAS

35 m<sup>2</sup>

área construida

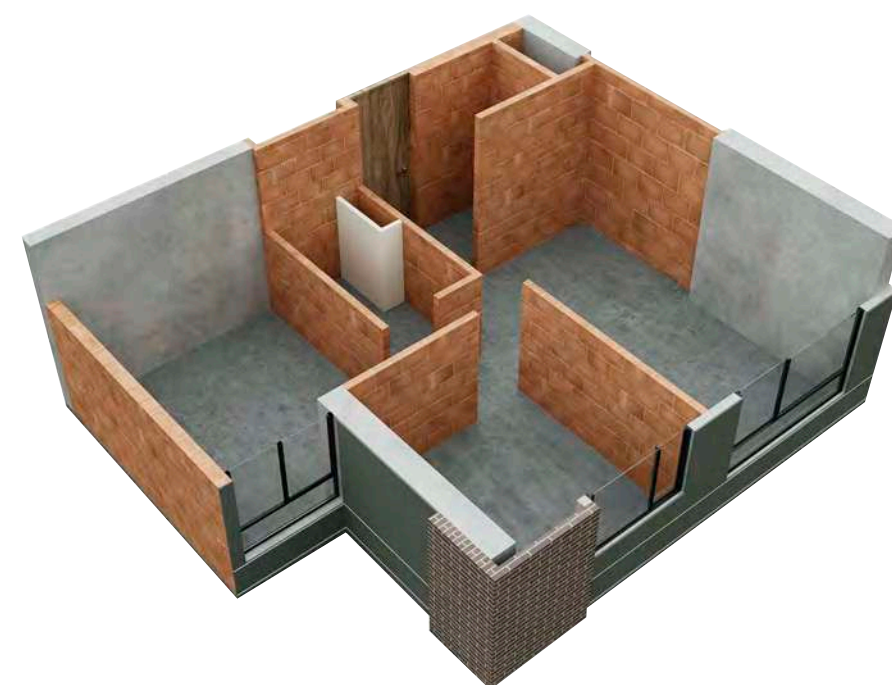
32 m<sup>2</sup>

área privada

Opción con  
**1 alcoba y estudio**  
(No aplica para la Torre 3)



LOS APARTAMENTOS SE ENTREGAN SIN ACABADOS.



ASÍ LO RECIBES



Opción con  
**2 alcobas**

ASÍ LO PUEDES DEJAR

**EL APTO SE ENTREGA  
SIN MOBILIARIO.**

El área privada podrá modificarse en caso de que sea ordenado por la curaduría o alcaldía en la expedición de las licencias. Área privada construida: corresponde a la extensión superficial cubierta de cada bien privado, que excluye los bienes comunes localizados dentro de sus linderos. Área total construida: corresponde al área total de los bienes de dominio privado incluyendo el área ocupada por algunos bienes comunes que lo circunscriben o se encuentran en su interior tales como ductos, buitrones de ventilación, muros medianeros, muros de fachada, muros divisorios, columnas y elementos estructurales.

TORRE 3

# APTO 35 m<sup>2</sup> 2 ALCOBAS

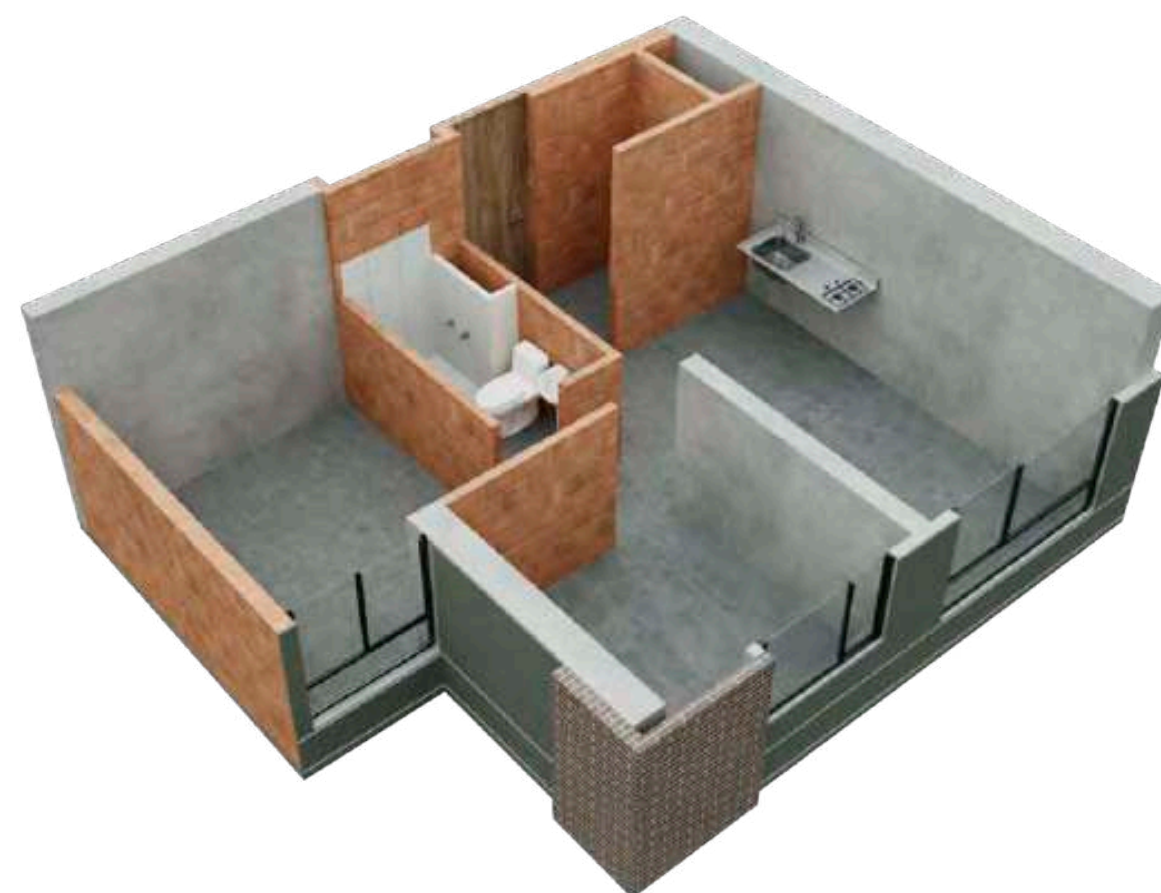
LOS APARTAMENTOS SE ENTREGAN SIN ACABADOS.

35 m<sup>2</sup>

área construida

32 m<sup>2</sup>

área privada



ASÍ LO RECIBES

(Aplica únicamente para la torre 3)



ASÍ LO PUEDES DEJAR

**EL APTO SE ENTREGA  
SIN MOBILIARIO.**

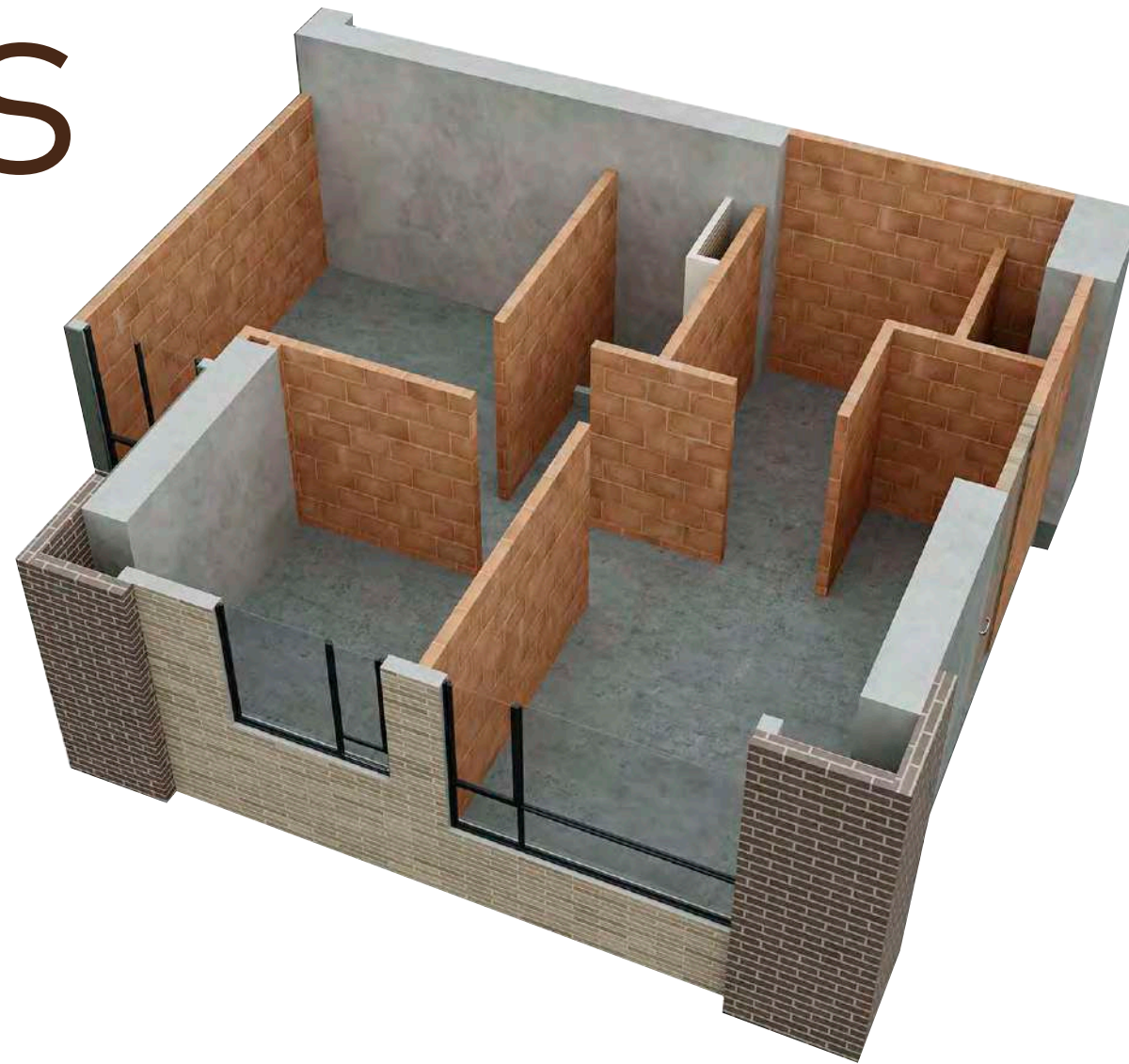
El área privada podrá modificarse en caso de que sea ordenado por la curaduría o alcaldía en la expedición de las licencias. Área privada construida: corresponde a la extensión superficial cubierta de cada bien privado, que excluye los bienes comunes localizados dentro de sus linderos. Área total construida: corresponde al área total de los bienes de dominio privado incluyendo el área ocupada por algunos bienes comunes que lo circunscriben o se encuentran en su interior tales como ductos, buitrones de ventilación, muros medianeros, muros de fachada, muros divisorios, columnas y elementos estructurales.

# APTO 35 m<sup>2</sup> 2 ALCOBAS

LOS APARTAMENTOS SE ENTREGAN SIN ACABADOS.

35 m<sup>2</sup>  
área construida

32 m<sup>2</sup>  
área privada



(Imagen ilustrativa Torre 1. Apartamento serie 15)  
ASÍ LO RECIBES



(Imagen ilustrativa Torre 1. Apartamento serie 15)  
ASÍ LO PUEDES DEJAR

**EL APTO SE ENTREGA  
SIN MOBILIARIO.**

El área privada podrá modificarse en caso de que sea ordenado por la curaduría o alcaldía en la expedición de las licencias. Área privada construida: corresponde a la extensión superficial cubierta de cada bien privado, que excluye los bienes comunes localizados dentro de sus linderos. Área total construida: corresponde al área total de los bienes de dominio privado incluyendo el área ocupada por algunos bienes comunes que lo circunscriben o se encuentran en su interior tales como ductos, buitrones de ventilación, muros medianeros, muros de fachada, muros divisorios, columnas y elementos estructurales.

# APTO 47 m<sup>2</sup> 2 ALCOBAS

LOS APARTAMENTOS SE ENTREGAN SIN ACABADOS.

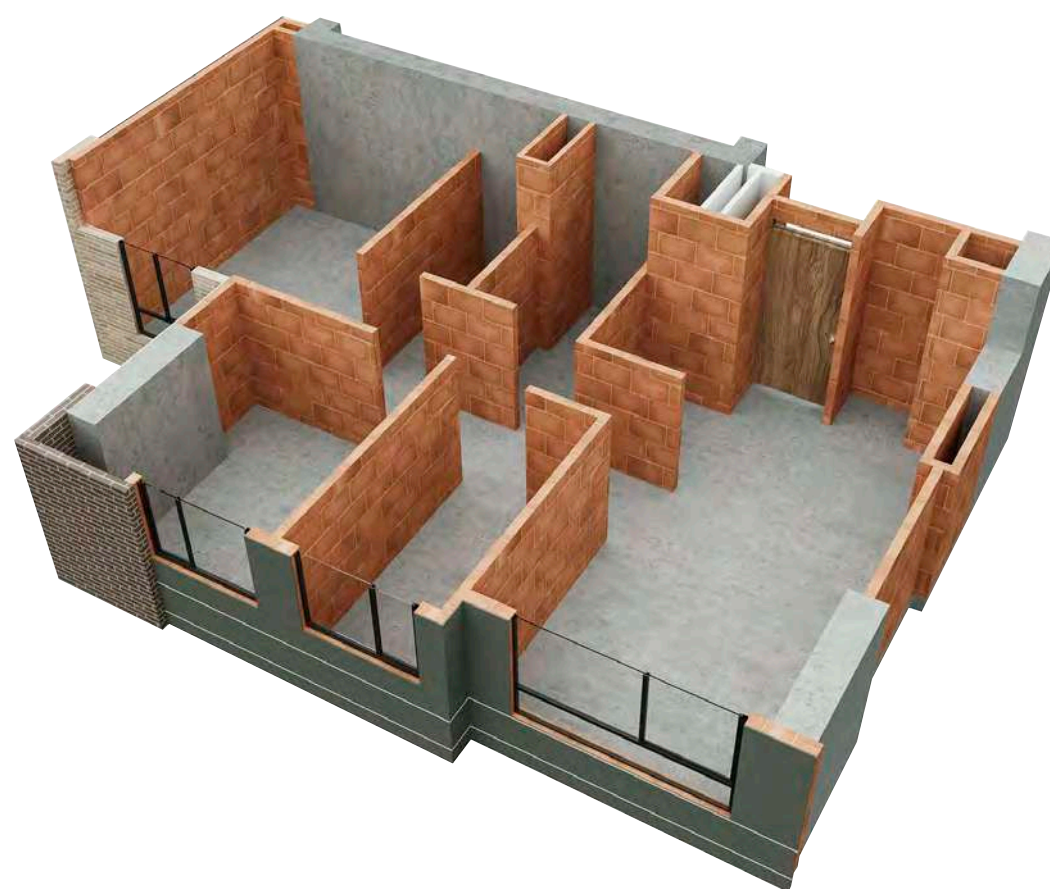
Opción con  
**3 alcobas sin barra de  
cocina con comedor  
de 4 puestos**

## 47 m<sup>2</sup>

área construida

## 43 m<sup>2</sup>

área privada



ASÍ LO RECIBES



ASÍ LO PUEDES DEJAR

**EL APTO SE ENTREGA  
SIN MOBILIARIO.**

- CON POSIBILIDAD DE ADQUIRIR UN KIT DE ACABADOS.
- LOS APTOS DE LAS SERIES 1, 2 Y 11 EN LA TORRE 2, NO TIENEN LA POSIBILIDAD DE INTEGRAR LOS ESPACIOS POR SISTEMA CONSTRUCTIVO.

El área privada podrá modificarse en caso de que sea ordenado por la curaduría o alcaldía en la expedición de las licencias. Área privada construida: corresponde a la extensión superficial cubierta de cada bien privado, que excluye los bienes comunes localizados dentro de sus linderos. Área total construida: corresponde al área total de los bienes de dominio privado incluyendo el área ocupada por algunos bienes comunes que lo circunscriben o se encuentran en su interior tales como ductos, buitrones de ventilación, muros medianeros, muros de fachada, muros divisorios, columnas y elementos estructurales.

# APTO 47 m<sup>2</sup> 2 ALCOBAS

LOS APARTAMENTOS SE ENTREGAN SIN ACABADOS.

Opción con  
2 alcobas y estudio



Opción con  
2 alcobas y ampliación  
sala comedor



Opción con  
3 alcobas y barra  
de cocina



ASÍ LO PUEDES DEJAR

**EL APTO SE ENTREGA  
SIN MOBILIARIO.**

- CON POSIBILIDAD DE ADQUIRIR UN KIT DE ACABADOS.
- LOS APTOS DE LAS SERIES 1, 2 Y 11 EN LA TORRE 2, NO TIENEN LA POSIBILIDAD DE INTEGRAR LOS ESPACIOS POR SISTEMA CONSTRUCTIVO.

El área privada podrá modificarse en caso de que sea ordenado por la curaduría o alcaldía en la expedición de las licencias. Área privada construida: corresponde a la extensión superficial cubierta de cada bien privado, que excluye los bienes comunes localizados dentro de sus linderos. Área total construida: corresponde al área total de los bienes de dominio privado incluyendo el área ocupada por algunos bienes comunes que lo circunscriben o se encuentran en su interior tales como ductos, buitrones de ventilación, muros medianeros, muros de fachada, muros divisorios, columnas y elementos estructurales.

# EDIFICIO COMUNAL PARA TODA LA FAMILIA.

## ETAPA 1

### ZONA DE ACCESO Y DISPONIBLES / PISO 1

- **Lobby** (sobre Cra. 30)
- **Punto Pack** (Recibo de mercancía)
- **Cuartos técnicos**
- **Cuarto de basuras**
- **Punto de control vehicular** sobre Cra. 31
- **Zonas productivas** (Salones y depósitos)

### ZONA SOCIAL / PISO 2

- **Salón social** dotado con cocineta y balcón.
- **4 salas premium** con cocina abierta, comedor, y sala con chimenea decorativa (Bajo torre 1).

### ZONA COLABORATIVA / PISOS 3 Y 4

- **Coworking**, salón apto para trabajo colaborativo con mesas grupales y salas de reuniones.
- **Oficinas personales**, zonas de oficinas individuales para 1, 2 o 3 personas.

### ZONA TERRAZA / PISOS 5 Y 6

- **Terraza de conexión** con la plataforma central con zona para café y acceso a Sports Bar.

### ZONA ENTRETENIMIENTO / PISOS 7 Y 8

- **Salón infantil** dotado con rodadero, piscina de pelotas, cocineta y baños.
- **Salón de juegos** con zona para video juegos, mesas de ping-pong y mesas de billar.
- **Lavandería.**

### ZONA DEPORTIVA / PISOS 9 AL 13

- **Gimnasio de cardio** (trotadoras, elípticas, bicicletas estáticas y escaladoras).
- **Gimnasio multifuncional** (boxing, yoga y aeróbicos).

## ETAPA 2

### PISO 1

- **Salón comunal**
- **Comunal comercio**

### PISO 2

- **Salón social**

### PISO 3

- **Salón comunal**

### PISO 4

- **Salón comunal**

### PISOS 9 AL 13

- **Gimnasio de fuerza** (máquinas multifuerza, bancos de pesas, bancos de abdominales).
- **Zonas húmedas** (sauna y turco).
- **Zona de piscinas** (baños, vestier y piscina recreativa con medidas no reglamentarias).

Cada etapa del proyecto se desarrolla de forma independiente y debe cumplir las condiciones de viabilidad previstas. En consecuencia, los plazos de desarrollo antes mencionados son proyecciones basadas en que la respectiva etapa ha cumplido sus propias condiciones de viabilidad y ha iniciado la construcción en los tiempos estimados.

# LOBBY

ETAPA 1



Las medidas, áreas, diseños, representaciones gráficas, modelos, materiales, precios o especificaciones, son imágenes de referencia que no hacen parte de la oferta comercial, por lo tanto, son susceptibles de cambios o modificaciones a discreción de la Constructora. Lo anterior, de acuerdo con el proceso de construcción y el desarrollo arquitectónico establecido.

# SALA PREMIUM

## ETAPA 1



Las medidas, áreas, diseños, representaciones gráficas, modelos, materiales, precios o especificaciones, son imágenes de referencia que no hacen parte de la oferta comercial, por lo tanto, son susceptibles de cambios o modificaciones a discreción de la Constructora. Lo anterior, de acuerdo con el proceso de construcción y el desarrollo arquitectónico establecido.

# CO-WORKING

ETAPA 1



Las medidas, áreas, diseños, representaciones gráficas, modelos, materiales, precios o especificaciones, son imágenes de referencia que no hacen parte de la oferta comercial, por lo tanto, son susceptibles de cambios o modificaciones a discreción de la Constructora. Lo anterior, de acuerdo con el proceso de construcción y el desarrollo arquitectónico establecido.

# CO-WORKING

ETAPA 1



Las medidas, áreas, diseños, representaciones gráficas, modelos, materiales, precios o especificaciones, son imágenes de referencia que no hacen parte de la oferta comercial, por lo tanto, son susceptibles de cambios o modificaciones a discreción de la Constructora. Lo anterior, de acuerdo con el proceso de construcción y el desarrollo arquitectónico establecido.

Las medidas, áreas, diseños, representaciones gráficas, modelos, materiales, precios o especificaciones, son imágenes de referencia que no hacen parte de la oferta comercial, por lo tanto, son susceptibles de cambios o modificaciones a discreción de la Constructora. Lo anterior, de acuerdo con el proceso de construcción y el desarrollo arquitectónico establecido.



**CO-WORKING**  
ETAPA 1

# PLAZOLETA

## ETAPA 1

Las medidas, áreas, diseños, representaciones gráficas, modelos, materiales, precios o especificaciones, son imágenes de referencia que no hacen parte de la oferta comercial, por lo tanto, son susceptibles de cambios o modificaciones a discreción de la Constructora. Lo anterior, de acuerdo con el proceso de construcción y el desarrollo arquitectónico establecido.

# CAFÉ

ETAPA 1



Las medidas, áreas, diseños, representaciones gráficas, modelos, materiales, precios o especificaciones, son imágenes de referencia que no hacen parte de la oferta comercial, por lo tanto, son susceptibles de cambios o modificaciones a discreción de la Constructora. Lo anterior, de acuerdo con el proceso de construcción y el desarrollo arquitectónico establecido.

# SPORTS BAR

ETAPA 1



Las medidas, áreas, diseños, representaciones gráficas, modelos, materiales, precios o especificaciones, son imágenes de referencia que no hacen parte de la oferta comercial, por lo tanto, son susceptibles de cambios o modificaciones a discreción de la Constructora. Lo anterior, de acuerdo con el proceso de construcción y el desarrollo arquitectónico establecido.

Las medidas, áreas, diseños, representaciones gráficas, modelos, materiales, precios o especificaciones, son imágenes de referencia que no hacen parte de la oferta comercial, por lo tanto, son susceptibles de cambios o modificaciones a discreción de la Constructora. Lo anterior, de acuerdo con el proceso de construcción y el desarrollo arquitectónico establecido.



**SALÓN INFANTIL**  
ETAPA 1

Las medidas, áreas, diseños, representaciones gráficas, modelos, materiales, precios o especificaciones, son imágenes de referencia que no hacen parte de la oferta comercial, por lo tanto, son susceptibles de cambios o modificaciones a discreción de la Constructora. Lo anterior, de acuerdo con el proceso de construcción y el desarrollo arquitectónico establecido.



**SALÓN DE JUEGOS**  
ETAPA 1

# GYM CARDIO

ETAPA 1



Las medidas, áreas, diseños, representaciones gráficas, modelos, materiales, precios o especificaciones, son imágenes de referencia que no hacen parte de la oferta comercial, por lo tanto, son susceptibles de cambios o modificaciones a discreción de la Constructora. Lo anterior, de acuerdo con el proceso de construcción y el desarrollo arquitectónico establecido.

# GYM MULTIFUNCIONAL ETAPA 1



Las medidas, áreas, diseños, representaciones gráficas, modelos, materiales, precios o especificaciones, son imágenes de referencia que no hacen parte de la oferta comercial, por lo tanto, son susceptibles de cambios o modificaciones a discreción de la Constructora. Lo anterior, de acuerdo con el proceso de construcción y el desarrollo arquitectónico establecido.

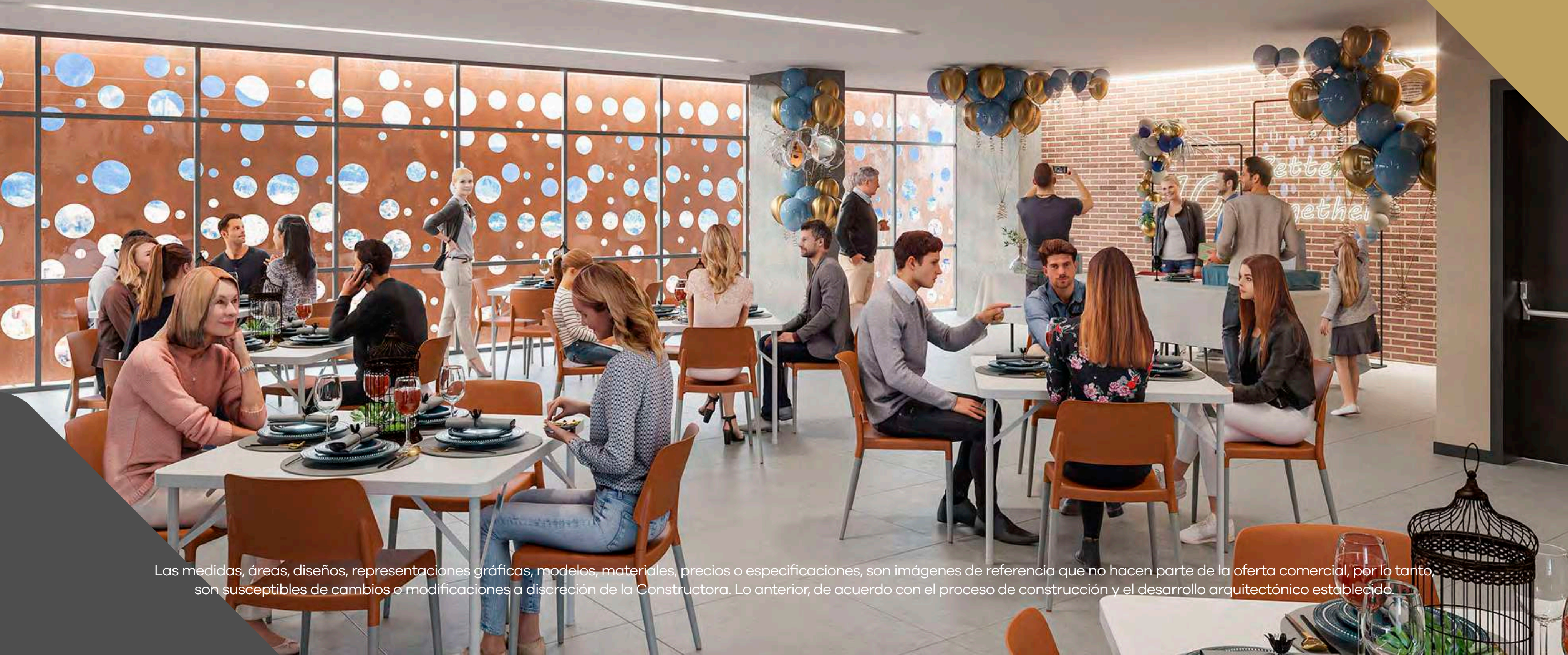
# TERRAZA TRANSITABLE

## ETAPA 1 y 2

Las medidas, áreas, diseños, representaciones gráficas, modelos, materiales, precios o especificaciones, son imágenes de referencia que no hacen parte de la oferta comercial, por lo tanto, son susceptibles de cambios o modificaciones a discreción de la Constructora. Lo anterior, de acuerdo con el proceso de construcción y el desarrollo arquitectónico establecido.

# SALÓN SOCIAL

ETAPA 1 Y 2



Las medidas, áreas, diseños, representaciones gráficas, modelos, materiales, precios o especificaciones, son imágenes de referencia que no hacen parte de la oferta comercial, por lo tanto, son susceptibles de cambios o modificaciones a discreción de la Constructora. Lo anterior, de acuerdo con el proceso de construcción y el desarrollo arquitectónico establecido.

# GYM FUERZA

## ETAPA 2



Las medidas, áreas, diseños, representaciones gráficas, modelos, materiales, precios o especificaciones, son imágenes de referencia que no hacen parte de la oferta comercial, por lo tanto, son susceptibles de cambios o modificaciones a discreción de la Constructora. Lo anterior, de acuerdo con el proceso de construcción y el desarrollo arquitectónico establecido.

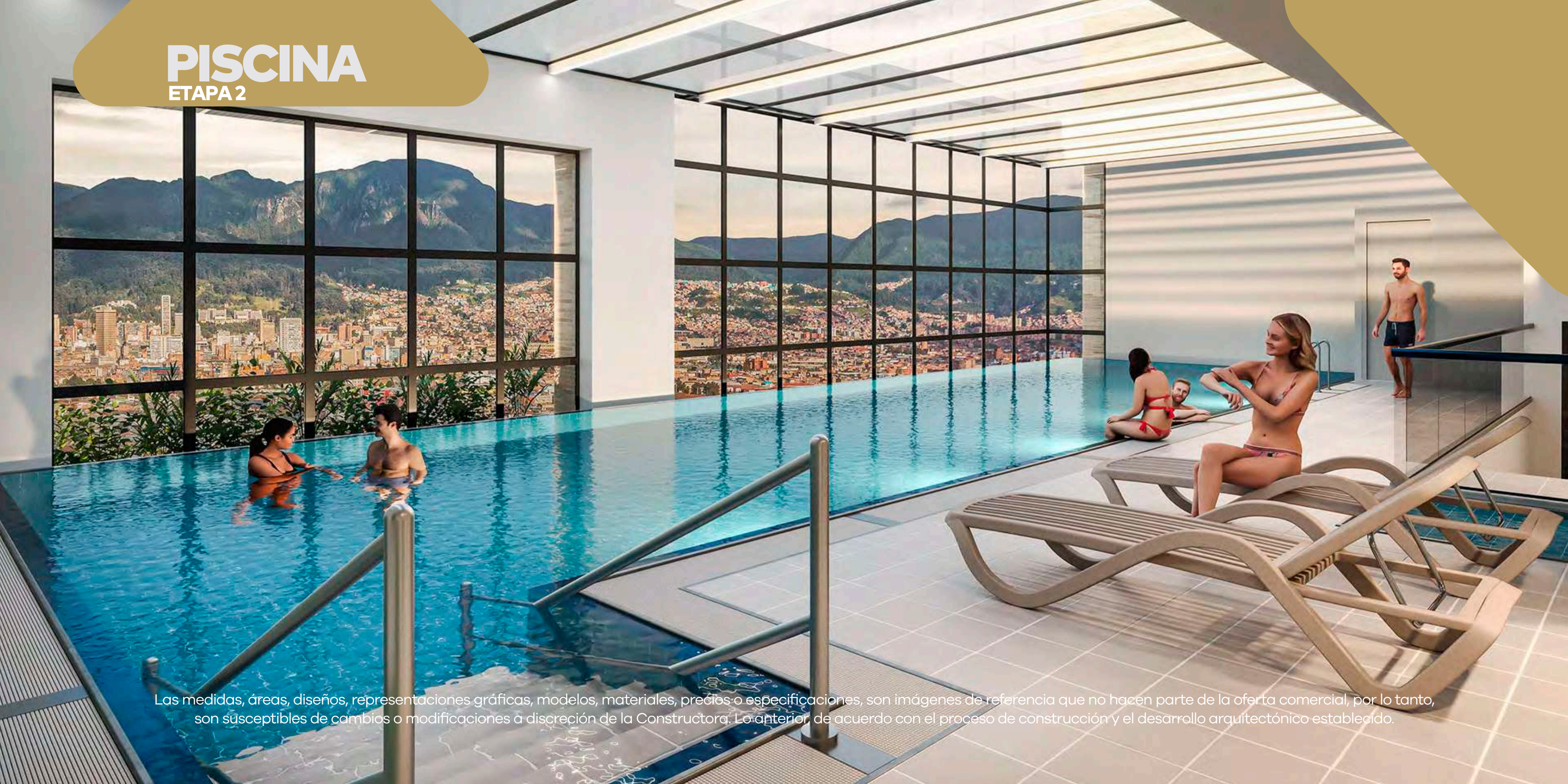
Las medidas, áreas, diseños, representaciones gráficas, modelos, materiales, precios o especificaciones, son imágenes de referencia que no hacen parte de la oferta comercial, por lo tanto, son susceptibles de cambios o modificaciones a discreción de la Constructora. Lo anterior, de acuerdo con el proceso de construcción y el desarrollo arquitectónico establecido.



**ZONAS HÚMEDAS**  
ETAPA 2

# PISCINA

## ETAPA 2



Las medidas, áreas, diseños, representaciones gráficas, modelos, materiales, precios o especificaciones, son imágenes de referencia que no hacen parte de la oferta comercial, por lo tanto, son susceptibles de cambios o modificaciones a discreción de la Constructora. Lo anterior, de acuerdo con el proceso de construcción y el desarrollo arquitectónico establecido.



Visita nuestra Sala de Ventas

Av. Las Américas Calle 20 No.36-09

 Línea Nacional (+57) 310 315 7550 y 01 8000 18 0899  (+57) 300 850 5000

[www.constructorabolivar.com](http://www.constructorabolivar.com)     Constructora Bolívar