

Buenavista

LIVING

Crea tu propio
estilo de vida
en Buenavista Living

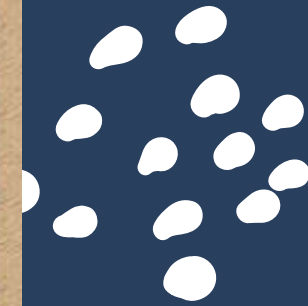


CONSTRUCTORA
BOLÍVAR



UBICACIÓN

El proyecto se encuentra en Bogotá, en la localidad de Suba, cerca de la Av. Boyacá y a la Calle 153, dentro del desarrollo urbanístico de Veramonte, en Colina Campestre.



Buenavista
LIVING

CREA PROPIO ESTILO DE VIDA EN BUENAVISTA LIVING

Construye y vive grandes experiencias en Buenavista Living, donde podrás disfrutar de la vista que más te guste, rodeados de naturaleza sin aislarse de la ciudad en el sector privilegiado de Colina Campestre.



COMIENZA A VIVIR ESTE SUEÑO

Buenavista LIVING es un proyecto de vivienda de interés social (VIS).

Se desarrollará en 2 etapas y está conformado por 5 torres de 25 pisos, parqueaderos comunales para propietarios y visitantes. Cuenta con 3 edificios comunales que se comunican entre si por senderos peatonales.

Decídetes ya, construyendo tu futuro en uno de los sectores con mejor ubicación, desarrollo y valorización de la capital, mientras disfrutas de la espléndida vista de la ciudad desde tu propio apartamento.

El estrato socioeconómico estimado es 4.*

El valor estimado de la cuota de administración es de \$4.175 por m². Al año 2025.**

*El estrato socioeconómico puede presentar variaciones según las entidades competentes. **El valor de la cuota de administración corresponde a un estimativo realizado en el año 2025. En consecuencia, para cada uno de los años posteriores dicho valor se ajustará por el aumento que se presente en el Salario Mínimo, en el IPC, los ajustes de costos y gastos proyectados, por decisiones de los órganos de administración o si el número de unidades privadas que integran el proyecto cambia.

APTO TIPO

32 m²

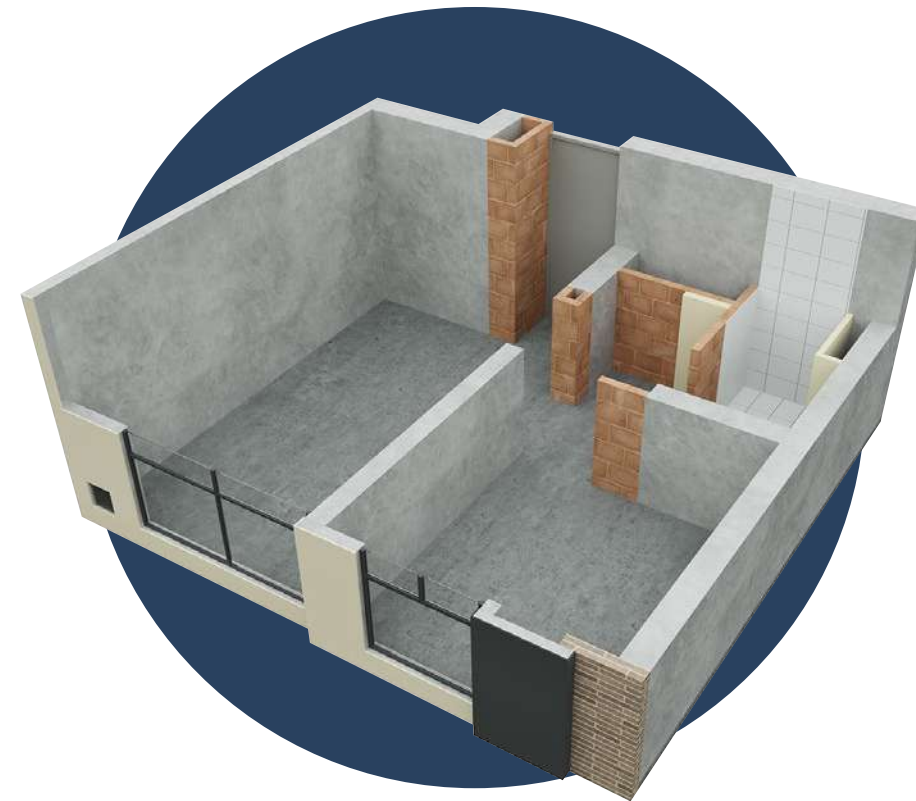
(área construida)

26 m²

(área privada)

- Zona de ropas
- Cocina abierta
- Sala comedor
- Baño
- 1 acoba

ASÍ LO RECIBES



ASÍ LO PUEDES DEJAR



LOS APARTAMENTOS SE ENTREGAN SIN ACABADOS.

EL APARTAMENTO NO INCLUYE MOBILIARIO

El área privada construida podrá modificarse en caso de que sea ordenado por la curaduría o alcaldía en la expedición de las licencias. Área privada construida: corresponde a la extensión superficial cubierta de cada bien privado, que excluye los bienes comunes localizados dentro de sus linderos. Área total construida: corresponde al área total de los bienes de dominio privado incluyendo el área ocupada por algunos bienes comunes que lo circunscriben o se encuentran en su interior tales como ductos, buitriones de ventilación, muros medianeros, muros de fachada, muros divisorios, columnas y elementos estructurales.

Los inmuebles se entregan en obra gris, sin acabados y sin dotación. La imagen es una representación artística en la que se muestra el tipo de acabados y de dotación que podría instalar por su cuenta y costo el comprador. Las medidas, áreas, diseños, representaciones gráficas, modelos, y especificaciones que aparecen en las imágenes pueden cambiar debido al proceso de coordinación de todos los estudios técnicos, modificaciones ordenadas o sugeridas por la autoridad competente en el trámite de aprobación de la licencia de construcción, modificaciones o ajustes causados por la modulación de materiales o del proceso técnico - constructivo, escasez de materiales de construcción o situaciones derivadas de la falta de cumplimiento de las Condiciones de Viabilidad del proyecto o de alguna de sus etapas.

APTO TIPO MEDIANERO

38 m²

(área construida)

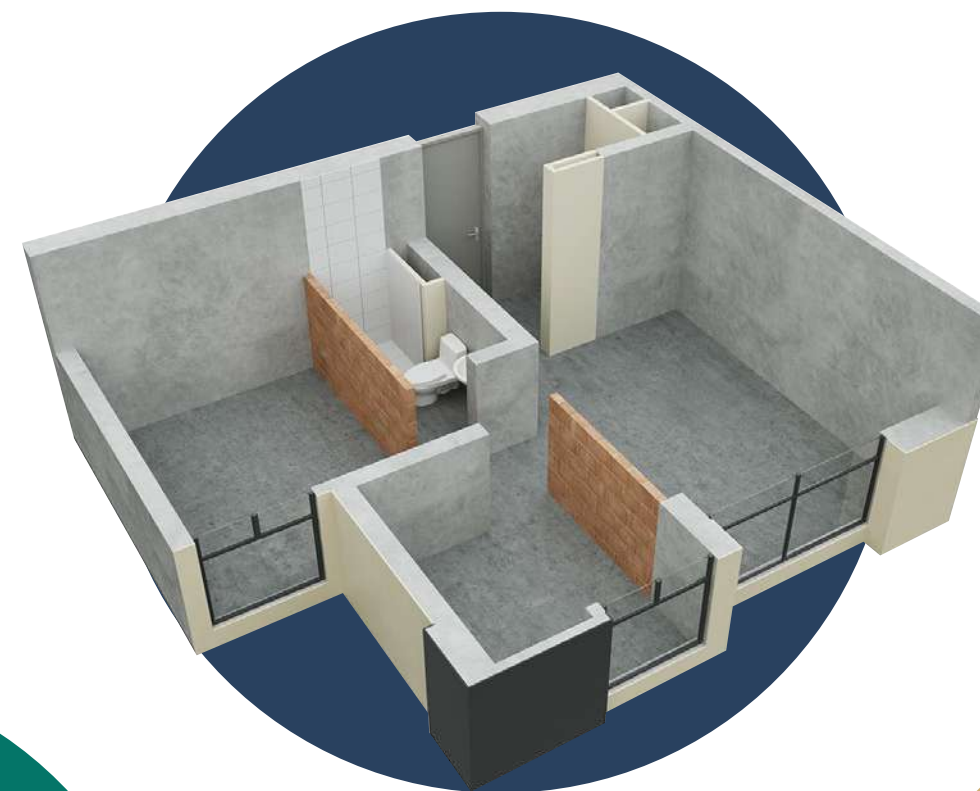
31 m²

(área privada)

- Zona de ropas
- Cocina abierta
- Sala comedor
- Baño
- Espacio disponible
- 1 acoba

**EL APARTAMENTO NO
INCLUYE MOBILIARIO**

OPCIÓN 1



ASÍ LO RECIBES

OPCIÓN 2



ASÍ LO PUEDES DEJAR



LOS APARTAMENTOS SE ENTREGAN SIN ACABADOS.

El área privada construida podrá modificarse en caso de que sea ordenado por la curaduría o alcaldía en la expedición de las licencias. Área privada construida: corresponde a la extensión superficial cubierta de cada bien privado, que excluye los bienes comunes localizados dentro de sus linderos. Área total construida: corresponde al área total de los bienes de dominio privado incluyendo el área ocupada por algunos bienes comunes que lo circunscriben o se encuentran en su interior tales como ductos, buitroneos de ventilación, muros medianeros, muros de fachada, muros divisorios, columnas y elementos estructurales.

Los inmuebles se entregan en obra gris, sin acabados y sin dotación. La imagen es una representación artística en la que se muestra el tipo de acabados y de dotación que podría instalar por su cuenta y costo el comprador. Las medidas, áreas, diseños, representaciones gráficas, modelos, y especificaciones que aparecen en las imágenes pueden cambiar debido al proceso de coordinación de todos los estudios técnicos, modificaciones ordenadas o sugeridas por la autoridad competente en el trámite de aprobación de la licencia de construcción, modificaciones o ajustes causados por la modulación de materiales o del proceso técnico - constructivo, escasez de materiales de construcción o situaciones derivadas de la falta de cumplimiento de las Condiciones de Viabilidad del proyecto o de alguna de sus etapas.

Edificios comunales para vivir en familia.

EDIFICIO COMUNAL / ACCESO

Piso 1

Entrega proyectada al II Trim. 2025

- Car Lobby
- Lobby
- Sala café
- Disponible

Piso 2

Entrega proyectada al IV Trim. 2025

- 3 salas premium

Piso 3

Entrega proyectada al IV Trim. 2025

- 2 salones polivalentes
- 2 salas premium

Piso 4

Entrega proyectada al IV Trim. 2025

- 4 salas de reunión

EDIFICIO COMUNAL / 1

Entrega proyectada al IV Trim. 2026

Piso 1

- Recepción + Servicios "BOX" de Crossfit

Piso 2

- Gimnasio cardiovascular

Piso 3

- Gimnasio de fortalecimiento y musculación

Piso 4

- Zonas húmedas (turco, sauna y jacuzzi)
- Cuarto de masajes

Piso 5

- Sala de deportes con barra
- Terraza interna
- Zona de billar

Piso 6

- Salón de entretenimiento
- Lavandería

Piso 7

- Salón de trabajo individual y grupal
- Sala de reuniones
- Aulas de trabajo

EDIFICIO COMUNAL / 2

Entrega proyectada al IV Trim. 2026

Piso 1

- Salón social de niños

Piso 2

- Lobby

Piso 3

- Área de juegos de mesa
- Zona gamer
- Salón de ensayo de música

Piso 4

- 4 terrazas BBQ

Cada etapa del proyecto se desarrolla de forma independiente y debe cumplir las condiciones de viabilidad previstas. En consecuencia, los plazos de desarrollo antes mencionados son proyecciones basadas en que la respectiva etapa ha cumplido sus propias condiciones de viabilidad y ha iniciado la construcción en los tiempos estimados.

CAR LOBBY



Las medidas, áreas, diseños, representaciones gráficas, modelos, materiales y especificaciones que aparecen en las imágenes pueden cambiar debido al proceso de coordinación de todos los estudios técnicos, modificaciones ordenadas o sugeridas por la autoridad competente en el trámite de aprobación de la licencia de construcción, modificaciones o ajustes causados por la modulación de materiales o del proceso técnico - constructivo, escasez de materiales de construcción o situaciones derivadas de la falta de cumplimiento de las Condiciones de Viabilidad del proyecto o de alguna de sus etapas.

LOBBY



Las medidas, áreas, diseños, representaciones gráficas, modelos, materiales y especificaciones que aparecen en las imágenes pueden cambiar debido al proceso de coordinación de todos los estudios técnicos, modificaciones ordenadas o sugeridas por la autoridad competente en el trámite de aprobación de la licencia de construcción, modificaciones o ajustes causados por la modulación de materiales o del proceso técnico - constructivo, escasez de materiales de construcción o situaciones derivadas de la falta de cumplimiento de las Condiciones de Viabilidad del proyecto o de alguna de sus etapas.

SALA PREMIUM



Las medidas, áreas, diseños, representaciones gráficas, modelos, materiales y especificaciones que aparecen en las imágenes pueden cambiar debido al proceso de coordinación de todos los estudios técnicos, modificaciones ordenadas o sugeridas por la autoridad competente en el trámite de aprobación de la licencia de construcción, modificaciones o ajustes causados por la modulación de materiales o del proceso técnico - constructivo, escasez de materiales de construcción o situaciones derivadas de la falta de cumplimiento de las Condiciones de Viabilidad del proyecto o de alguna de sus etapas.

SALÓN POLIVALENTE



Las medidas, áreas, diseños, representaciones gráficas, modelos, materiales y especificaciones que aparecen en las imágenes pueden cambiar debido al proceso de coordinación de todos los estudios técnicos, modificaciones ordenadas o sugeridas por la autoridad competente en el trámite de aprobación de la licencia de construcción, modificaciones o ajustes causados por la modulación de materiales o del proceso técnico - constructivo, escasez de materiales de construcción o situaciones derivadas de la falta de cumplimiento de las Condiciones de Viabilidad del proyecto o de alguna de sus etapas.

TERRAZA CÁFÉ



Las medidas, áreas, diseños, representaciones gráficas, modelos, materiales y especificaciones que aparecen en las imágenes pueden cambiar debido al proceso de coordinación de todos los estudios técnicos, modificaciones ordenadas o sugeridas por la autoridad competente en el trámite de aprobación de la licencia de construcción, modificaciones o ajustes causados por la modulación de materiales o del proceso técnico - constructivo, escasez de materiales de construcción o situaciones derivadas de la falta de cumplimiento de las Condiciones de Viabilidad del proyecto o de alguna de sus etapas.

SALÓN SOCIAL



Las medidas, áreas, diseños, representaciones gráficas, modelos, materiales y especificaciones que aparecen en las imágenes pueden cambiar debido al proceso de coordinación de todos los estudios técnicos, modificaciones ordenadas o sugeridas por la autoridad competente en el trámite de aprobación de la licencia de construcción, modificaciones o ajustes causados por la modulación de materiales o del proceso técnico - constructivo, escasez de materiales de construcción o situaciones derivadas de la falta de cumplimiento de las Condiciones de Viabilidad del proyecto o de alguna de sus etapas.

GIMNASIO



Las medidas, áreas, diseños, representaciones gráficas, modelos, materiales y especificaciones que aparecen en las imágenes pueden cambiar debido al proceso de coordinación de todos los estudios técnicos, modificaciones ordenadas o sugeridas por la autoridad competente en el trámite de aprobación de la licencia de construcción, modificaciones o ajustes causados por la modulación de materiales o del proceso técnico - constructivo, escasez de materiales de construcción o situaciones derivadas de la falta de cumplimiento de las Condiciones de Viabilidad del proyecto o de alguna de sus etapas.

GIMNASIO



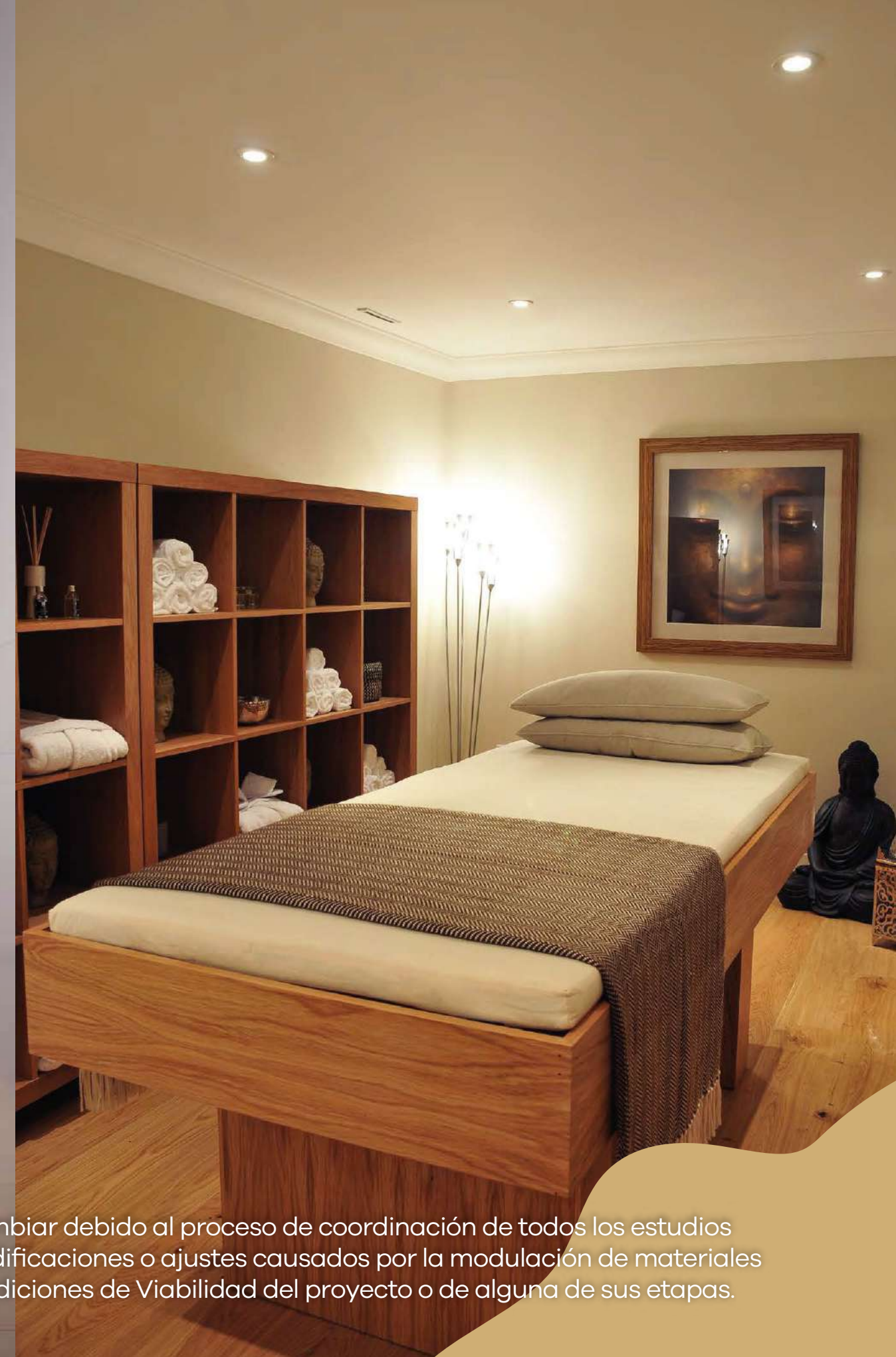
Las medidas, áreas, diseños, representaciones gráficas, modelos, materiales y especificaciones que aparecen en las imágenes pueden cambiar debido al proceso de coordinación de todos los estudios técnicos, modificaciones ordenadas o sugeridas por la autoridad competente en el trámite de aprobación de la licencia de construcción, modificaciones o ajustes causados por la modulación de materiales o del proceso técnico - constructivo, escasez de materiales de construcción o situaciones derivadas de la falta de cumplimiento de las Condiciones de Viabilidad del proyecto o de alguna de sus etapas.

GIMNASIO



Las medidas, áreas, diseños, representaciones gráficas, modelos, materiales y especificaciones que aparecen en las imágenes pueden cambiar debido al proceso de coordinación de todos los estudios técnicos, modificaciones ordenadas o sugeridas por la autoridad competente en el trámite de aprobación de la licencia de construcción, modificaciones o ajustes causados por la modulación de materiales o del proceso técnico - constructivo, escasez de materiales de construcción o situaciones derivadas de la falta de cumplimiento de las Condiciones de Viabilidad del proyecto o de alguna de sus etapas.

ZONAS HÚMEDAS



Las medidas, áreas, diseños, representaciones gráficas, modelos, materiales y especificaciones que aparecen en las imágenes pueden cambiar debido al proceso de coordinación de todos los estudios técnicos, modificaciones ordenadas o sugeridas por la autoridad competente en el trámite de aprobación de la licencia de construcción, modificaciones o ajustes causados por la modulación de materiales o del proceso técnico - constructivo, escasez de materiales de construcción o situaciones derivadas de la falta de cumplimiento de las Condiciones de Viabilidad del proyecto o de alguna de sus etapas.

SPORT BAR



Las medidas, áreas, diseños, representaciones gráficas, modelos, materiales y especificaciones que aparecen en las imágenes pueden cambiar debido al proceso de coordinación de todos los estudios técnicos, modificaciones ordenadas o sugeridas por la autoridad competente en el trámite de aprobación de la licencia de construcción, modificaciones o ajustes causados por la modulación de materiales o del proceso técnico - constructivo, escasez de materiales de construcción o situaciones derivadas de la falta de cumplimiento de las Condiciones de Viabilidad del proyecto o de alguna de sus etapas.

TERRAZA SPORT BAR



Las medidas, áreas, diseños, representaciones gráficas, modelos, materiales y especificaciones que aparecen en las imágenes pueden cambiar debido al proceso de coordinación de todos los estudios técnicos, modificaciones ordenadas o sugeridas por la autoridad competente en el trámite de aprobación de la licencia de construcción, modificaciones o ajustes causados por la modulación de materiales o del proceso técnico - constructivo, escasez de materiales de construcción o situaciones derivadas de la falta de cumplimiento de las Condiciones de Viabilidad del proyecto o de alguna de sus etapas.

LAVANDERÍA



Las medidas, áreas, diseños, representaciones gráficas, modelos, materiales y especificaciones que aparecen en las imágenes pueden cambiar debido al proceso de coordinación de todos los estudios técnicos, modificaciones ordenadas o sugeridas por la autoridad competente en el trámite de aprobación de la licencia de construcción, modificaciones o ajustes causados por la modulación de materiales o del proceso técnico - constructivo, escasez de materiales de construcción o situaciones derivadas de la falta de cumplimiento de las Condiciones de Viabilidad del proyecto o de alguna de sus etapas.

LAVANDERÍA

ENJOY YOUR GAME.



Las medidas, áreas, diseños, representaciones gráficas, modelos, materiales y especificaciones que aparecen en las imágenes pueden cambiar debido al proceso de coordinación de todos los estudios técnicos, modificaciones ordenadas o sugeridas por la autoridad competente en el trámite de aprobación de la licencia de construcción, modificaciones o ajustes causados por la modulación de materiales o del proceso técnico - constructivo, escasez de materiales de construcción o situaciones derivadas de la falta de cumplimiento de las Condiciones de Viabilidad del proyecto o de alguna de sus etapas.

COWORKING



Las medidas, áreas, diseños, representaciones gráficas, modelos, materiales y especificaciones que aparecen en las imágenes pueden cambiar debido al proceso de coordinación de todos los estudios técnicos, modificaciones ordenadas o sugeridas por la autoridad competente en el trámite de aprobación de la licencia de construcción, modificaciones o ajustes causados por la modulación de materiales o del proceso técnico - constructivo, escasez de materiales de construcción o situaciones derivadas de la falta de cumplimiento de las Condiciones de Viabilidad del proyecto o de alguna de sus etapas.

SALÓN NIÑOS



Las medidas, áreas, diseños, representaciones gráficas, modelos, materiales y especificaciones que aparecen en las imágenes pueden cambiar debido al proceso de coordinación de todos los estudios técnicos, modificaciones ordenadas o sugeridas por la autoridad competente en el trámite de aprobación de la licencia de construcción, modificaciones o ajustes causados por la modulación de materiales o del proceso técnico - constructivo, escasez de materiales de construcción o situaciones derivadas de la falta de cumplimiento de las Condiciones de Viabilidad del proyecto o de alguna de sus etapas.

ZONA POKER



Las medidas, áreas, diseños, representaciones gráficas, modelos, materiales y especificaciones que aparecen en las imágenes pueden cambiar debido al proceso de coordinación de todos los estudios técnicos, modificaciones ordenadas o sugeridas por la autoridad competente en el trámite de aprobación de la licencia de construcción, modificaciones o ajustes causados por la modulación de materiales o del proceso técnico - constructivo, escasez de materiales de construcción o situaciones derivadas de la falta de cumplimiento de las Condiciones de Viabilidad del proyecto o de alguna de sus etapas.

ZONA GAMER

Las medidas, áreas, diseños, representaciones gráficas, modelos, materiales y especificaciones que aparecen en las imágenes pueden cambiar debido al proceso de coordinación de todos los estudios técnicos, modificaciones ordenadas o sugeridas por la autoridad competente en el trámite de aprobación de la licencia de construcción, modificaciones o ajustes causados por la modulación de materiales o del proceso técnico - constructivo, escasez de materiales de construcción o situaciones derivadas de la falta de cumplimiento de las Condiciones de Viabilidad del proyecto o de alguna de sus etapas.

LOBBY COMUNAL



Las medidas, áreas, diseños, representaciones gráficas, modelos, materiales y especificaciones que aparecen en las imágenes pueden cambiar debido al proceso de coordinación de todos los estudios técnicos, modificaciones ordenadas o sugeridas por la autoridad competente en el trámite de aprobación de la licencia de construcción, modificaciones o ajustes causados por la modulación de materiales o del proceso técnico - constructivo, escasez de materiales de construcción o situaciones derivadas de la falta de cumplimiento de las Condiciones de Viabilidad del proyecto o de alguna de sus etapas.

TERRAZA COMUNAL



Las medidas, áreas, diseños, representaciones gráficas, modelos, materiales y especificaciones que aparecen en las imágenes pueden cambiar debido al proceso de coordinación de todos los estudios técnicos, modificaciones ordenadas o sugeridas por la autoridad competente en el trámite de aprobación de la licencia de construcción, modificaciones o ajustes causados por la modulación de materiales o del proceso técnico - constructivo, escasez de materiales de construcción o situaciones derivadas de la falta de cumplimiento de las Condiciones de Viabilidad del proyecto o de alguna de sus etapas.

TERRAZA CÁFÉ



Las medidas, áreas, diseños, representaciones gráficas, modelos, materiales y especificaciones que aparecen en las imágenes pueden cambiar debido al proceso de coordinación de todos los estudios técnicos, modificaciones ordenadas o sugeridas por la autoridad competente en el trámite de aprobación de la licencia de construcción, modificaciones o ajustes causados por la modulación de materiales o del proceso técnico - constructivo, escasez de materiales de construcción o situaciones derivadas de la falta de cumplimiento de las Condiciones de Viabilidad del proyecto o de alguna de sus etapas.

TERRAZA COMUNAL



Las medidas, áreas, diseños, representaciones gráficas, modelos, materiales y especificaciones que aparecen en las imágenes pueden cambiar debido al proceso de coordinación de todos los estudios técnicos, modificaciones ordenadas o sugeridas por la autoridad competente en el trámite de aprobación de la licencia de construcción, modificaciones o ajustes causados por la modulación de materiales o del proceso técnico - constructivo, escasez de materiales de construcción o situaciones derivadas de la falta de cumplimiento de las Condiciones de Viabilidad del proyecto o de alguna de sus etapas.

CUBIERTA TRANSITABLE

Las medidas, áreas, diseños, representaciones gráficas, modelos, materiales y especificaciones que aparecen en las imágenes pueden cambiar debido al proceso de coordinación de todos los estudios técnicos, modificaciones ordenadas o sugeridas por la autoridad competente en el trámite de aprobación de la licencia de construcción, modificaciones o ajustes causados por la modulación de materiales o del proceso técnico - constructivo, escasez de materiales de construcción o situaciones derivadas de la falta de cumplimiento de las Condiciones de Viabilidad del proyecto o de alguna de sus etapas.



Sala de Ventas
Calle 153 No. 74 - 39

 Línea Nacional (+57) 310 315 7550 y 01 8000 18 0899  (+57) 300 850 5000

www.constructorabolivar.com     Constructora Bolívar

V8-190625