

URBANA
30
APARTAMENTOS



EL PROYECTO

Urbana 30 es un proyecto mixto de vivienda VIS, vivienda NO VIS y locales comerciales. Cuenta con 3 torres de apartamentos con 25 pisos cada una y un edificio comunal de 13 pisos. Este proyecto incluye 11 locales comerciales en primer piso, de los cuales 10 se encuentran en la torre 3 y 1 en la torre 1.

El proyecto se ubica en la zona de Paloquemao - Ricaurte sobre la Cra. 30, cerca a varias estaciones de Transmilenio como Ricaurte, Paloquemao, CDS-Carrera 32; esta es una zona estratégica que contiene una amplia oferta comercial y fácil acceso al transporte público.

Encuentra aquí gran variedad de zonas sociales diseñadas para tu comodidad y entretenimiento que incluyen piscina, sauna y turco, gimnasio dotado, coworking, salón infantil, salón social, salas premium, zona BBQ, juegos infantiles y zonas verdes emperadizadas. Además se dispondrán parqueaderos de visitantes en primer piso que usarán duplicadores mecánicos.

El estrato socioeconómico provisional estimado es 3.*
El valor estimado de la cuota de administración es de \$3.956 por m².
Al año 2025.**

*El estrato socioeconómico puede presentar variaciones según las entidades competentes. **El valor de la cuota de administración corresponde a un estimado que podrá variar en razón de los ajustes de costo y gastos proyectados o por decisiones de los órganos de administración o si el número de unidades privadas que integran el proyecto cambia.



URBANA
30
APARTAMENTOS

 **CALIMA**
CENTRO COMERCIAL

 **PLAZA DE LA HOJA**

 **PARQUE CUNDINAMARCA**

 **CALLE 19**

 **OXXO**

 **JUMBO**

 **ESTACIÓN PALOQUEMAO**

 **SECRETARÍA DISTRITAL DE SALUD**

 **ESTACIÓN CARRERA 32**

 **CALLE 13**

 **UN DISTRITAL SEDE ADUANILLA DE PAIBA**

 **AV. NQS**

 **ESTACIÓN RICAURTE**

 **CALLE 13**

PLANTA URBANA



Los renders, materiales gráficos, modelos, dimensiones, especificaciones y cualquier material publicitario del proyecto, son propiedad de esta oficina de arquitectura.

APTO 22 m² 1 ALCOBA

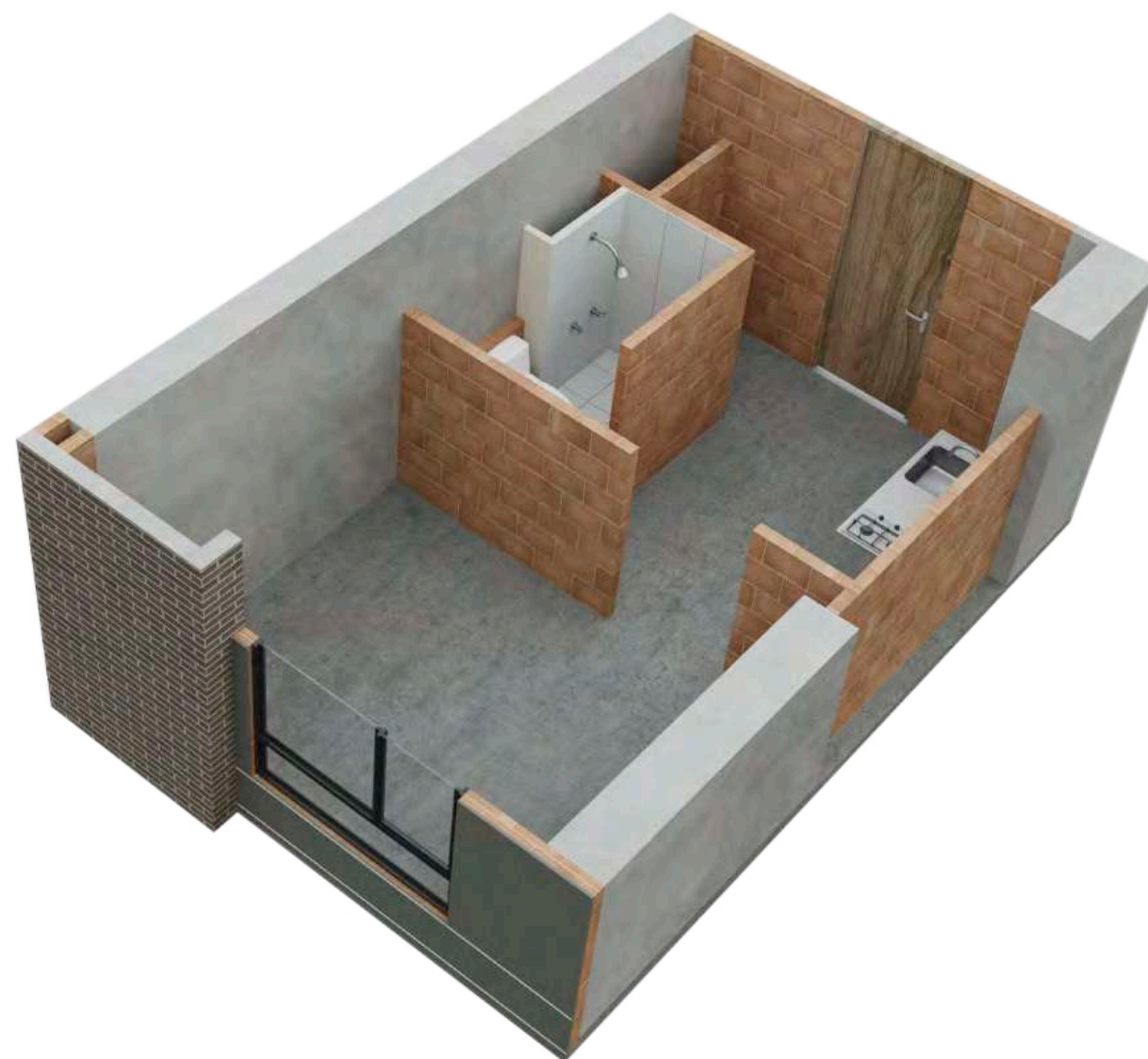
LOS APARTAMENTOS SE ENTREGAN SIN ACABADOS.

22 m²

área construida

20 m²

área privada



ASÍ LO RECIBES



ASÍ LO PUEDES DEJAR

**EL APTO SE ENTREGA
SIN MOBILIARIO.**

El área privada podrá modificarse en caso de que sea ordenado por la curaduría o alcaldía en la expedición de las licencias. Área privada construida: corresponde a la extensión superficial cubierta de cada bien privado, que excluye los bienes comunes localizados dentro de sus linderos. Área total construida: corresponde al área total de los bienes de dominio privado incluyendo el área ocupada por algunos bienes comunes que lo circunscriben o se encuentran en su interior tales como ductos, buitrones de ventilación, muros medianeros, muros de fachada, muros divisorios, columnas y elementos estructurales.

TORRE 3

APTO 22 m² 1 ALCOBA

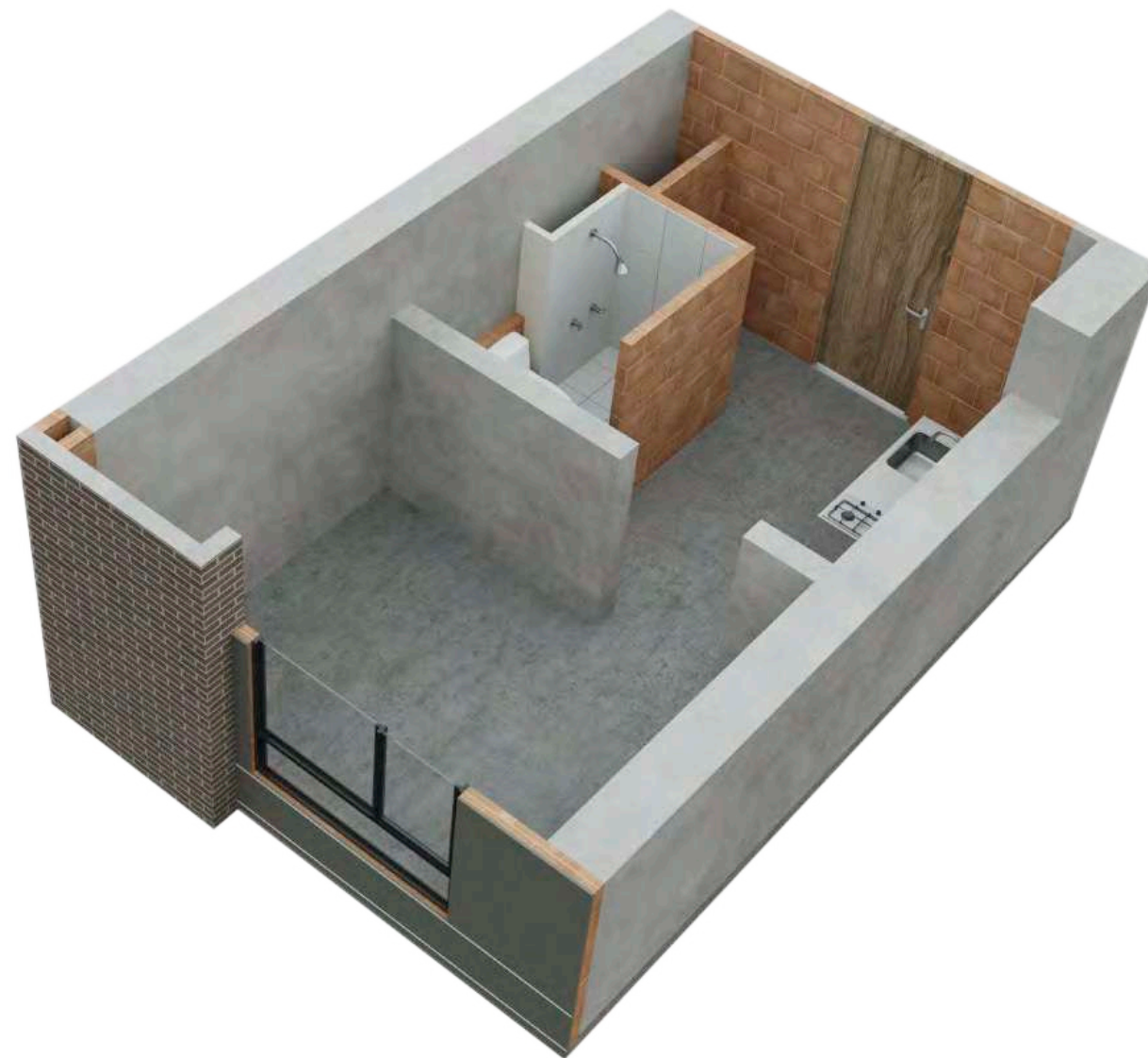
22 m²

área construida

20 m²

área privada

LOS APARTAMENTOS SE ENTREGAN SIN ACABADOS.



ASÍ LO RECIBES
(Aplica únicamente para la torre 3)



ASÍ LO PUEDES DEJAR

**EL APTO SE ENTREGA
SIN MOBILIARIO.**

El área privada podrá modificarse en caso de que sea ordenado por la curaduría o alcaldía en la expedición de las licencias. Área privada construida: corresponde a la extensión superficial cubierta de cada bien privado, que excluye los bienes comunes localizados dentro de sus linderos. Área total construida: corresponde al área total de los bienes de dominio privado incluyendo el área ocupada por algunos bienes comunes que lo circunscriben o se encuentran en su interior tales como ductos, buitrones de ventilación, muros medianeros, muros de fachada, muros divisorios, columnas y elementos estructurales.

APTO 31 m²

1 ALCOBA

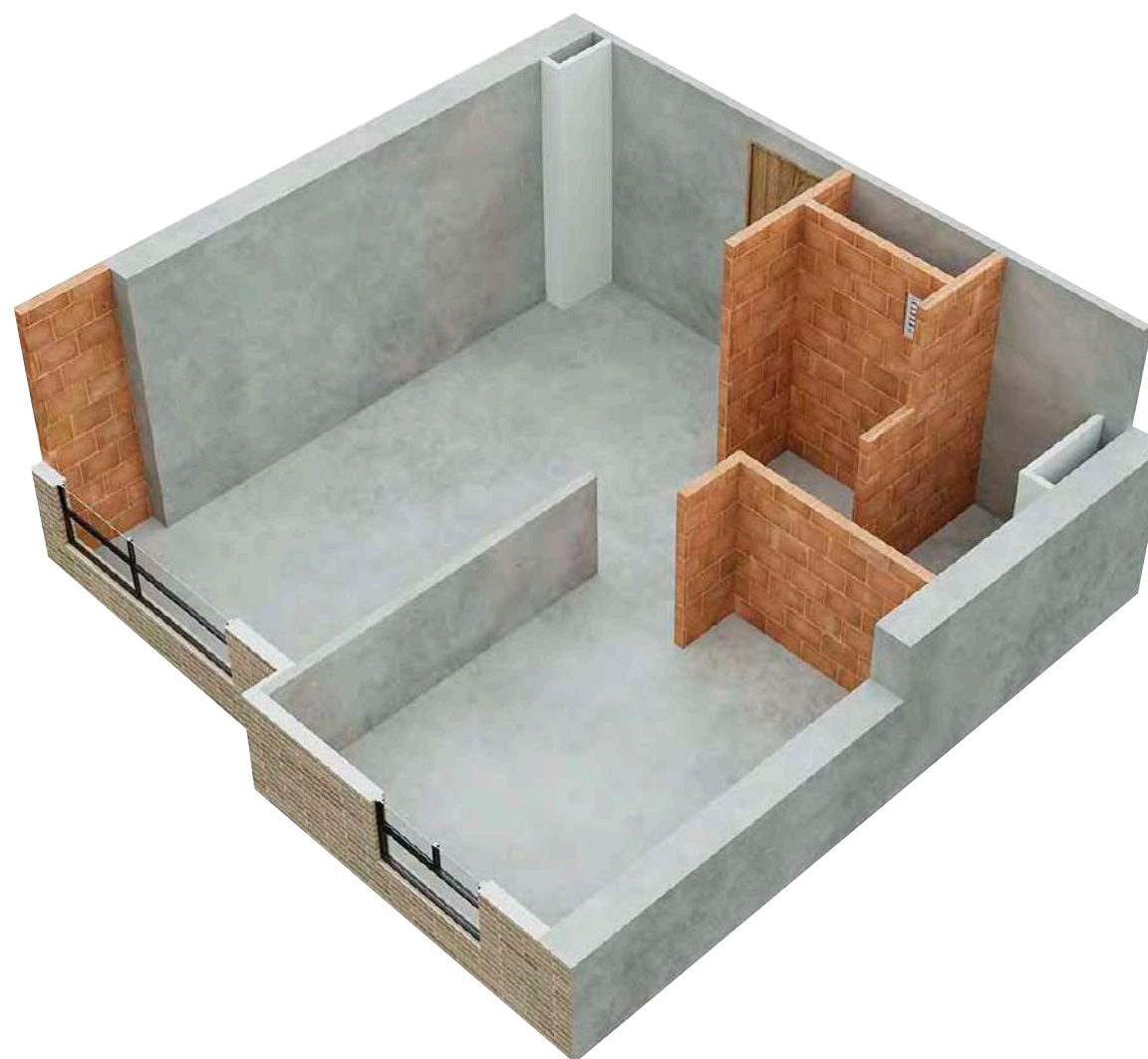
31 m²

área construida

27 m²

área privada

LOS APARTAMENTOS SE ENTREGAN SIN ACABADOS.



ASÍ LO RECIBES



ASÍ LO PUEDES DEJAR

**EL APTO SE ENTREGA
SIN MOBILIARIO.**

El área privada podrá modificarse en caso de que sea ordenado por la curaduría o alcaldía en la expedición de las licencias. Área privada construida: corresponde a la extensión superficial cubierta de cada bien privado, que excluye los bienes comunes localizados dentro de sus linderos. Área total construida: corresponde al área total de los bienes de dominio privado incluyendo el área ocupada por algunos bienes comunes que lo circunscriben o se encuentran en su interior tales como ductos, buitrones de ventilación, muros medianeros, muros de fachada, muros divisorios, columnas y elementos estructurales.

TORRE 3

APTO 31 m² 1 ALCOBA

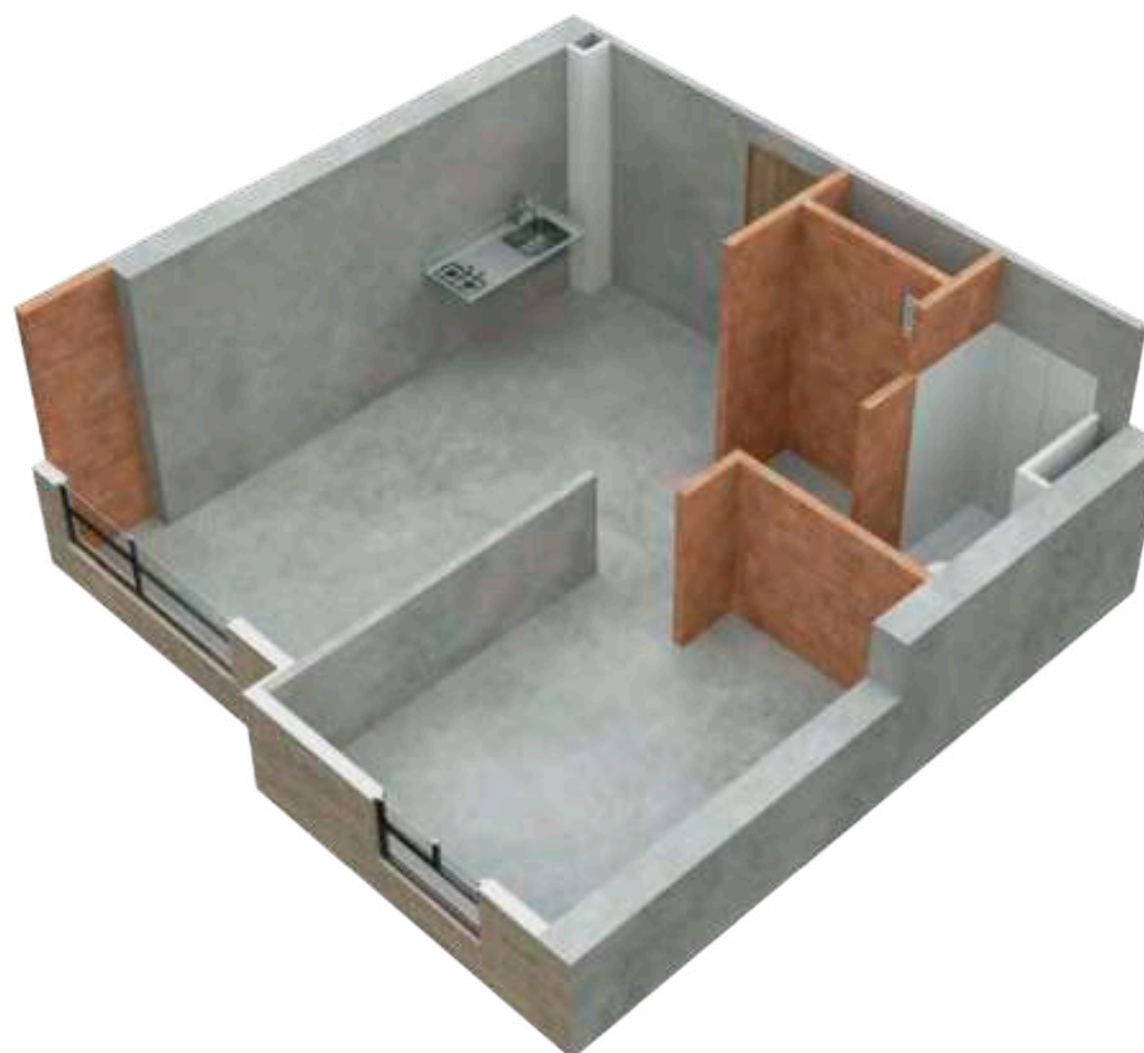
LOS APARTAMENTOS SE ENTREGAN SIN ACABADOS.

31 m²

área construida

27 m²

área privada



ASÍ LO RECIBES
(Aplica únicamente para la torre 3)



ASÍ LO PUEDES DEJAR

**EL APTO SE ENTREGA
SIN MOBILIARIO.**

El área privada podrá modificarse en caso de que sea ordenado por la curaduría o alcaldía en la expedición de las licencias. Área privada construida: corresponde a la extensión superficial cubierta de cada bien privado, que excluye los bienes comunes localizados dentro de sus linderos. Área total construida: corresponde al área total de los bienes de dominio privado incluyendo el área ocupada por algunos bienes comunes que lo circunscriben o se encuentran en su interior tales como ductos, buitrones de ventilación, muros medianeros, muros de fachada, muros divisorios, columnas y elementos estructurales.

APTO 35 m² 2 ALCOBAS

35 m²

área construida

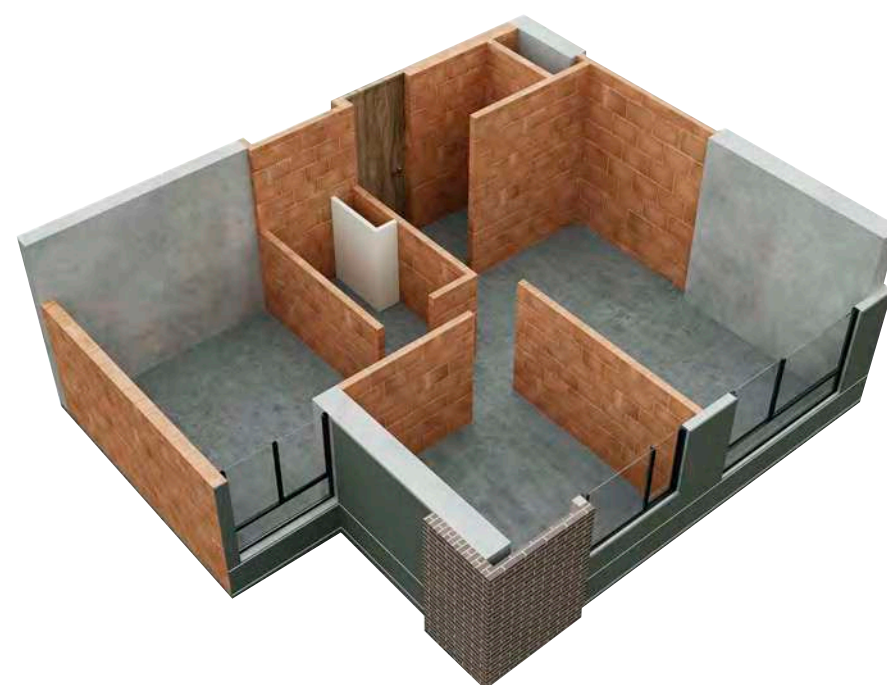
32 m²

área privada

Opción con
1 alcoba y estudio
(No aplica para la Torre 3)



LOS APARTAMENTOS SE ENTREGAN SIN ACABADOS.



ASÍ LO RECIBES



Opción con
2 alcobas

ASÍ LO PUEDES DEJAR

**EL APTO SE ENTREGA
SIN MOBILIARIO.**

El área privada podrá modificarse en caso de que sea ordenado por la curaduría o alcaldía en la expedición de las licencias. Área privada construida: corresponde a la extensión superficial cubierta de cada bien privado, que excluye los bienes comunes localizados dentro de sus linderos. Área total construida: corresponde al área total de los bienes de dominio privado incluyendo el área ocupada por algunos bienes comunes que lo circunscriben o se encuentran en su interior tales como ductos, buitrones de ventilación, muros medianeros, muros de fachada, muros divisorios, columnas y elementos estructurales.

TORRE 3

APTO 35 m² 2 ALCOBAS

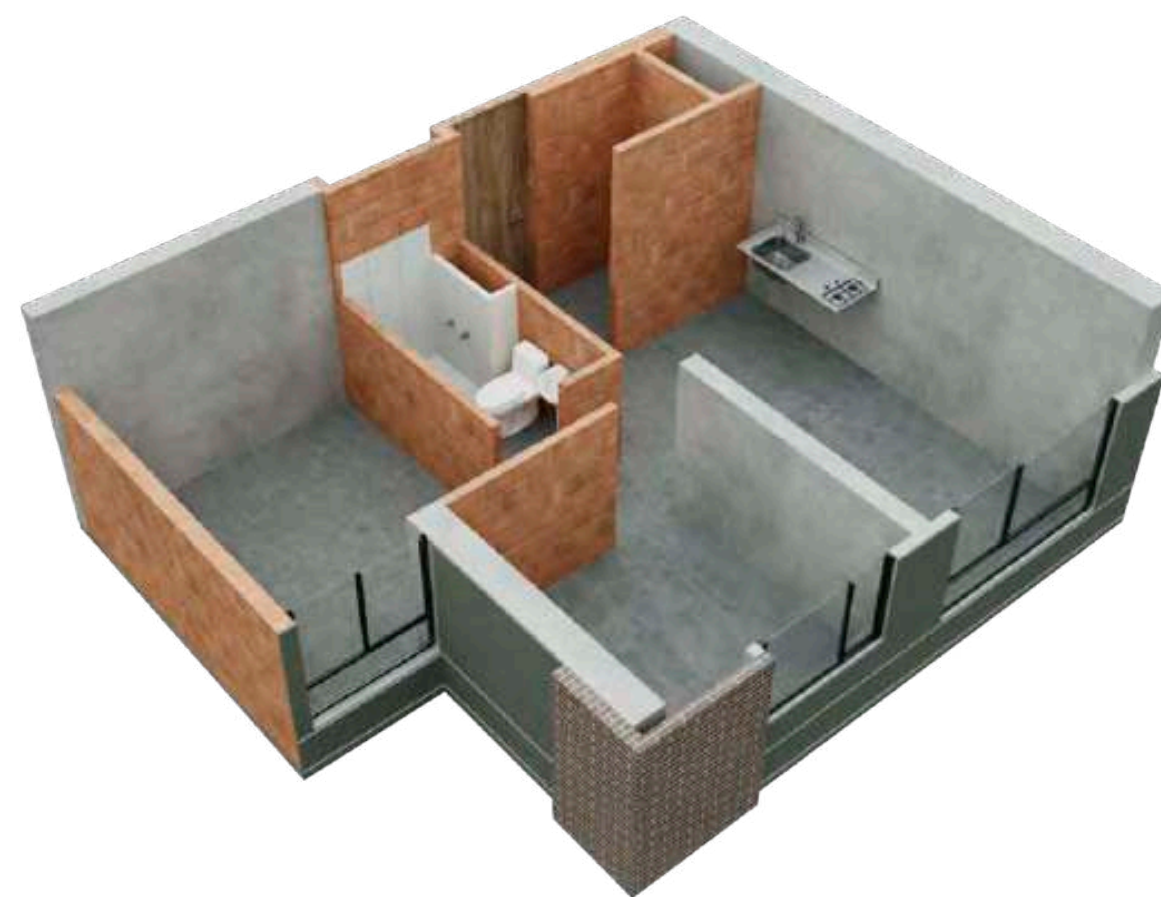
LOS APARTAMENTOS SE ENTREGAN SIN ACABADOS.

35 m²

área construida

32 m²

área privada



ASÍ LO RECIBES

(Aplica únicamente para la torre 3)



ASÍ LO PUEDES DEJAR

**EL APTO SE ENTREGA
SIN MOBILIARIO.**

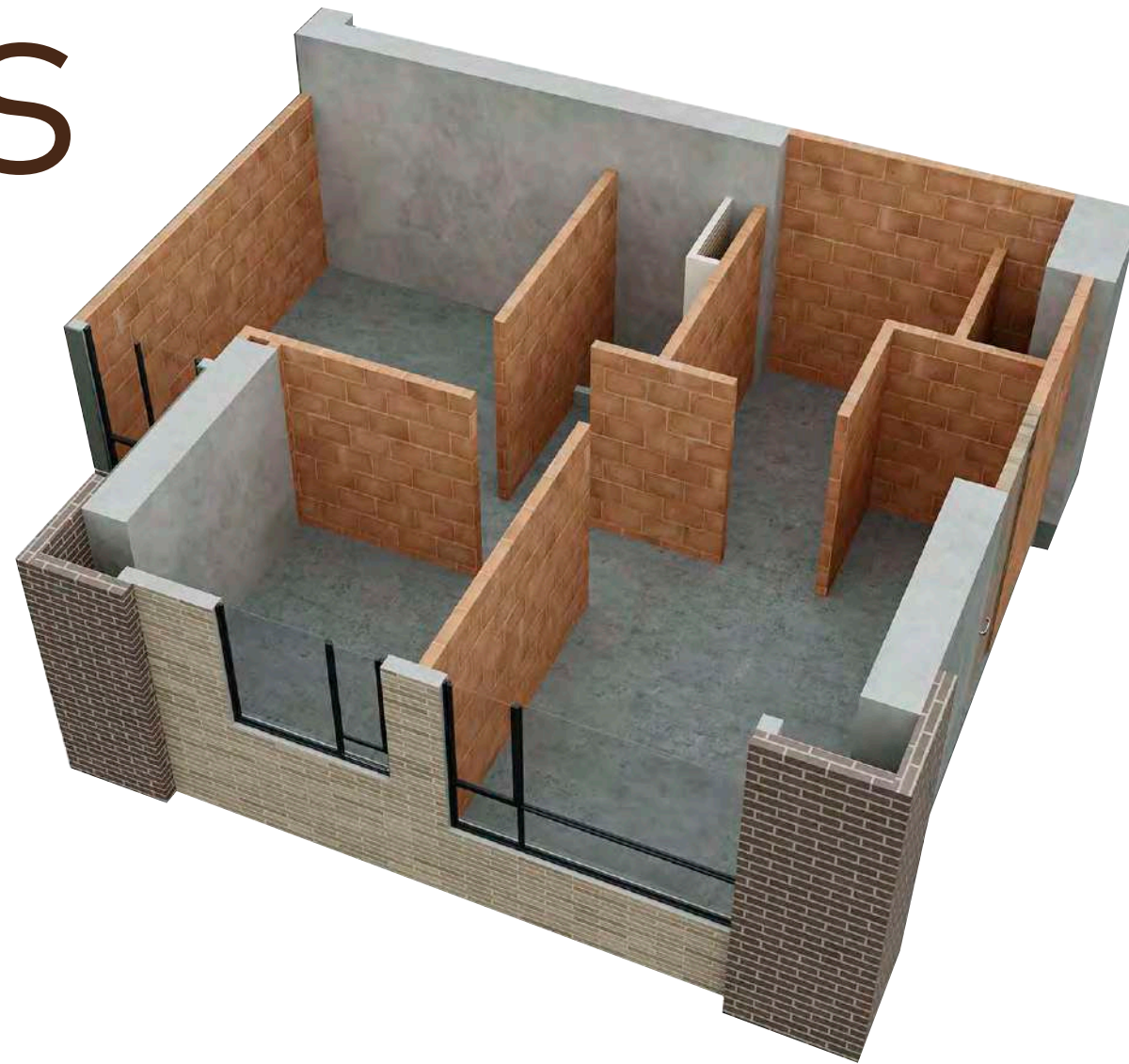
El área privada podrá modificarse en caso de que sea ordenado por la curaduría o alcaldía en la expedición de las licencias. Área privada construida: corresponde a la extensión superficial cubierta de cada bien privado, que excluye los bienes comunes localizados dentro de sus linderos. Área total construida: corresponde al área total de los bienes de dominio privado incluyendo el área ocupada por algunos bienes comunes que lo circunscriben o se encuentran en su interior tales como ductos, buitrones de ventilación, muros medianeros, muros de fachada, muros divisorios, columnas y elementos estructurales.

APTO 35 m² 2 ALCOBAS

LOS APARTAMENTOS SE ENTREGAN SIN ACABADOS.

35 m²
área construida

32 m²
área privada



(Imagen ilustrativa Torre 1. Apartamento serie 15)
ASÍ LO RECIBES



(Imagen ilustrativa Torre 1. Apartamento serie 15)
ASÍ LO PUEDES DEJAR

**EL APTO SE ENTREGA
SIN MOBILIARIO.**

El área privada podrá modificarse en caso de que sea ordenado por la curaduría o alcaldía en la expedición de las licencias. Área privada construida: corresponde a la extensión superficial cubierta de cada bien privado, que excluye los bienes comunes localizados dentro de sus linderos. Área total construida: corresponde al área total de los bienes de dominio privado incluyendo el área ocupada por algunos bienes comunes que lo circunscriben o se encuentran en su interior tales como ductos, buitrones de ventilación, muros medianeros, muros de fachada, muros divisorios, columnas y elementos estructurales.

APTO 47 m² 2 ALCOBAS

LOS APARTAMENTOS SE ENTREGAN SIN ACABADOS.

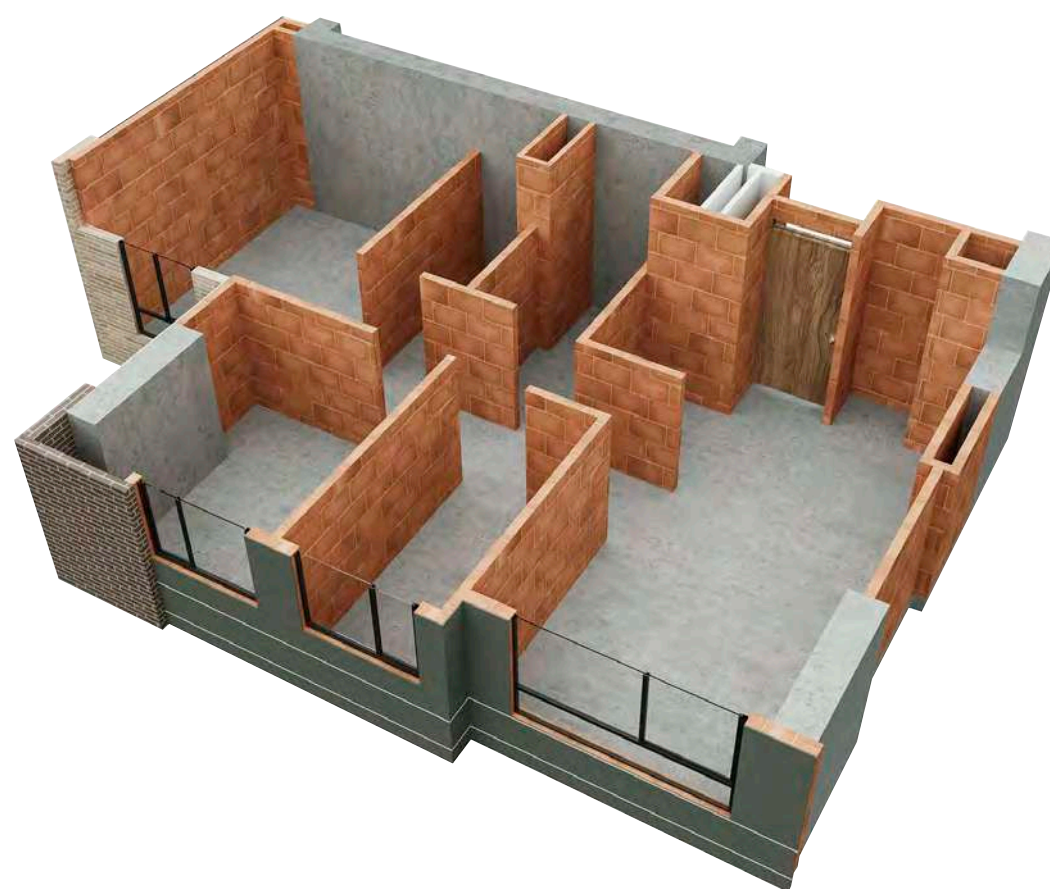
Opción con
**3 alcobas sin barra de
cocina con comedor
de 4 puestos**

47 m²

área construida

43 m²

área privada



ASÍ LO RECIBES



ASÍ LO PUEDES DEJAR

**EL APTO SE ENTREGA
SIN MOBILIARIO.**

- CON POSIBILIDAD DE ADQUIRIR UN KIT DE ACABADOS.
- LOS APTOS DE LAS SERIES 1, 2 Y 11 EN LA TORRE 2, NO TIENEN LA POSIBILIDAD DE INTEGRAR LOS ESPACIOS POR SISTEMA CONSTRUCTIVO.

El área privada podrá modificarse en caso de que sea ordenado por la curaduría o alcaldía en la expedición de las licencias. Área privada construida: corresponde a la extensión superficial cubierta de cada bien privado, que excluye los bienes comunes localizados dentro de sus linderos. Área total construida: corresponde al área total de los bienes de dominio privado incluyendo el área ocupada por algunos bienes comunes que lo circunscriben o se encuentran en su interior tales como ductos, buitrones de ventilación, muros medianeros, muros de fachada, muros divisorios, columnas y elementos estructurales.

APTO 47 m² 2 ALCOBAS

LOS APARTAMENTOS SE ENTREGAN SIN ACABADOS.

Opción con
2 alcobas y estudio



Opción con
2 alcobas y ampliación
sala comedor



Opción con
3 alcobas y barra
de cocina



ASÍ LO PUEDES DEJAR

**EL APTO SE ENTREGA
SIN MOBILIARIO.**

- CON POSIBILIDAD DE ADQUIRIR UN KIT DE ACABADOS.
- LOS APTOS DE LAS SERIES 1, 2 Y 11 EN LA TORRE 2, NO TIENEN LA POSIBILIDAD DE INTEGRAR LOS ESPACIOS POR SISTEMA CONSTRUCTIVO.

El área privada podrá modificarse en caso de que sea ordenado por la curaduría o alcaldía en la expedición de las licencias. Área privada construida: corresponde a la extensión superficial cubierta de cada bien privado, que excluye los bienes comunes localizados dentro de sus linderos. Área total construida: corresponde al área total de los bienes de dominio privado incluyendo el área ocupada por algunos bienes comunes que lo circunscriben o se encuentran en su interior tales como ductos, buitrones de ventilación, muros medianeros, muros de fachada, muros divisorios, columnas y elementos estructurales.

EDIFICIO COMUNAL PARA TODA LA FAMILIA.

ETAPA 1

ZONA DE ACCESO Y DISPONIBLES / PISO 1

- **Lobby** (sobre Cra. 30)
- **Punto Pack** (Recibo de mercancía)
- **Cuartos técnicos**
- **Cuarto de basuras**
- **Punto de control vehicular** sobre Cra. 31
- **Zonas productivas** (Salones y depósitos)

ZONA SOCIAL / PISO 2

- **Salón social** dotado con cocineta y balcón.
- **4 salas premium** con cocina abierta, comedor, y sala con chimenea decorativa (Bajo torre 1).

ZONA COLABORATIVA / PISOS 3 Y 4

- **Coworking**, salón apto para trabajo colaborativo con mesas grupales y salas de reuniones.
- **Oficinas personales**, zonas de oficinas individuales para 1, 2 o 3 personas.

ZONA TERRAZA / PISOS 5 Y 6

- **Terraza de conexión** con la plataforma central con zona para café y acceso a Sports Bar.

ZONA ENTRETENIMIENTO / PISOS 7 Y 8

- **Salón infantil** dotado con rodadero, piscina de pelotas, cocineta y baños.
- **Salón de juegos** con zona para video juegos, mesas de ping-pong y mesas de billar.
- **Lavandería.**

ZONA DEPORTIVA / PISOS 9 Y 10

- **Gimnasio de cardio** (trotadoras, elípticas, bicicletas estáticas y escaladoras).
- **Gimnasio multifuncional** (boxing, yoga y aeróbicos).

ETAPA 2

PISO 1

- **Salón comunal**
- **Comunal comercio**

PISO 2

- **Salón social**

PISO 3

- **Salón comunal**

PISO 4

- **Salón comunal**

PISOS 11 AL 13

- **Gimnasio de fuerza** (máquinas multifuerza, bancos de pesas, bancos de abdominales).
- **Zonas húmedas** (sauna y turco).
- **Zona de piscinas** (baños, vestier y piscina recreativa con medidas no reglamentarias).

Cada etapa del proyecto se desarrolla de forma independiente y debe cumplir las condiciones de viabilidad previstas. En consecuencia, los plazos de desarrollo antes mencionados son proyecciones basadas en que la respectiva etapa ha cumplido sus propias condiciones de viabilidad y ha iniciado la construcción en los tiempos estimados.

LOBBY

ETAPA 1



Las medidas, áreas, diseños, representaciones gráficas, modelos, materiales, precios o especificaciones, son imágenes de referencia que no hacen parte de la oferta comercial, por lo tanto, son susceptibles de cambios o modificaciones a discreción de la Constructora. Lo anterior, de acuerdo con el proceso de construcción y el desarrollo arquitectónico establecido.

SALA PREMIUM

ETAPA 1



Las medidas, áreas, diseños, representaciones gráficas, modelos, materiales, precios o especificaciones, son imágenes de referencia que no hacen parte de la oferta comercial, por lo tanto, son susceptibles de cambios o modificaciones a discreción de la Constructora. Lo anterior, de acuerdo con el proceso de construcción y el desarrollo arquitectónico establecido.

CO-WORKING

ETAPA 1



Las medidas, áreas, diseños, representaciones gráficas, modelos, materiales, precios o especificaciones, son imágenes de referencia que no hacen parte de la oferta comercial, por lo tanto, son susceptibles de cambios o modificaciones a discreción de la Constructora. Lo anterior, de acuerdo con el proceso de construcción y el desarrollo arquitectónico establecido.

CO-WORKING

ETAPA 1



Las medidas, áreas, diseños, representaciones gráficas, modelos, materiales, precios o especificaciones, son imágenes de referencia que no hacen parte de la oferta comercial, por lo tanto, son susceptibles de cambios o modificaciones a discreción de la Constructora. Lo anterior, de acuerdo con el proceso de construcción y el desarrollo arquitectónico establecido.

Las medidas, áreas, diseños, representaciones gráficas, modelos, materiales, precios o especificaciones, son imágenes de referencia que no hacen parte de la oferta comercial, por lo tanto, son susceptibles de cambios o modificaciones a discreción de la Constructora. Lo anterior, de acuerdo con el proceso de construcción y el desarrollo arquitectónico establecido.



CO-WORKING
ETAPA 1

CAFÉ

ETAPA 1



Las medidas, áreas, diseños, representaciones gráficas, modelos, materiales, precios o especificaciones, son imágenes de referencia que no hacen parte de la oferta comercial, por lo tanto, son susceptibles de cambios o modificaciones a discreción de la Constructora. Lo anterior, de acuerdo con el proceso de construcción y el desarrollo arquitectónico establecido.

SPORTS BAR

ETAPA 1



Las medidas, áreas, diseños, representaciones gráficas, modelos, materiales, precios o especificaciones, son imágenes de referencia que no hacen parte de la oferta comercial, por lo tanto, son susceptibles de cambios o modificaciones a discreción de la Constructora. Lo anterior, de acuerdo con el proceso de construcción y el desarrollo arquitectónico establecido.

Las medidas, áreas, diseños, representaciones gráficas, modelos, materiales, precios o especificaciones, son imágenes de referencia que no hacen parte de la oferta comercial, por lo tanto, son susceptibles de cambios o modificaciones a discreción de la Constructora. Lo anterior, de acuerdo con el proceso de construcción y el desarrollo arquitectónico establecido.



SALÓN INFANTIL
ETAPA 1

Las medidas, áreas, diseños, representaciones gráficas, modelos, materiales, precios o especificaciones, son imágenes de referencia que no hacen parte de la oferta comercial, por lo tanto, son susceptibles de cambios o modificaciones a discreción de la Constructora. Lo anterior, de acuerdo con el proceso de construcción y el desarrollo arquitectónico establecido.



LAUNDRY AREA

PLAY ZONE

SALÓN DE JUEGOS
ETAPA 1

GYM CARDIO

ETAPA 1



Las medidas, áreas, diseños, representaciones gráficas, modelos, materiales, precios o especificaciones, son imágenes de referencia que no hacen parte de la oferta comercial, por lo tanto, son susceptibles de cambios o modificaciones a discreción de la Constructora. Lo anterior, de acuerdo con el proceso de construcción y el desarrollo arquitectónico establecido.

GYM MULTIFUNCIONAL ETAPA 1



Las medidas, áreas, diseños, representaciones gráficas, modelos, materiales, precios o especificaciones, son imágenes de referencia que no hacen parte de la oferta comercial, por lo tanto, son susceptibles de cambios o modificaciones a discreción de la Constructora. Lo anterior, de acuerdo con el proceso de construcción y el desarrollo arquitectónico establecido.

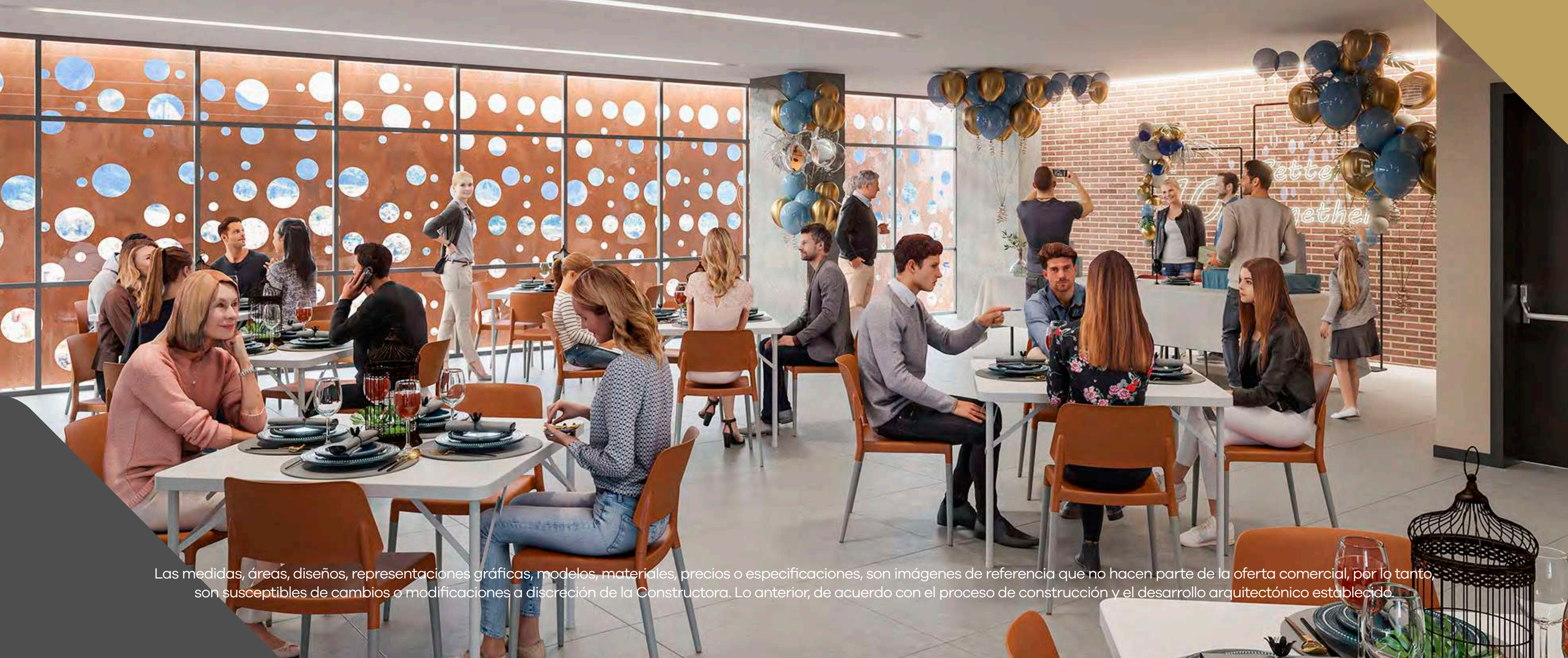
TERRAZA TRANSITABLE

ETAPA 1 y 2

Las medidas, áreas, diseños, representaciones gráficas, modelos, materiales, precios o especificaciones, son imágenes de referencia que no hacen parte de la oferta comercial, por lo tanto, son susceptibles de cambios o modificaciones a discreción de la Constructora. Lo anterior, de acuerdo con el proceso de construcción y el desarrollo arquitectónico establecido.

SALÓN SOCIAL

ETAPA 1 Y 2



Las medidas, áreas, diseños, representaciones gráficas, modelos, materiales, precios o especificaciones, son imágenes de referencia que no hacen parte de la oferta comercial, por lo tanto, son susceptibles de cambios o modificaciones a discreción de la Constructora. Lo anterior, de acuerdo con el proceso de construcción y el desarrollo arquitectónico establecido.

GYM FUERZA

ETAPA 2



Las medidas, áreas, diseños, representaciones gráficas, modelos, materiales, precios o especificaciones, son imágenes de referencia que no hacen parte de la oferta comercial, por lo tanto, son susceptibles de cambios o modificaciones a discreción de la Constructora. Lo anterior, de acuerdo con el proceso de construcción y el desarrollo arquitectónico establecido.

PLAZOLETA

ETAPA 2

Las medidas, áreas, diseños, representaciones gráficas, modelos, materiales, precios o especificaciones, son imágenes de referencia que no hacen parte de la oferta comercial, por lo tanto, son susceptibles de cambios o modificaciones a discreción de la Constructora. Lo anterior, de acuerdo con el proceso de construcción y el desarrollo arquitectónico establecido.

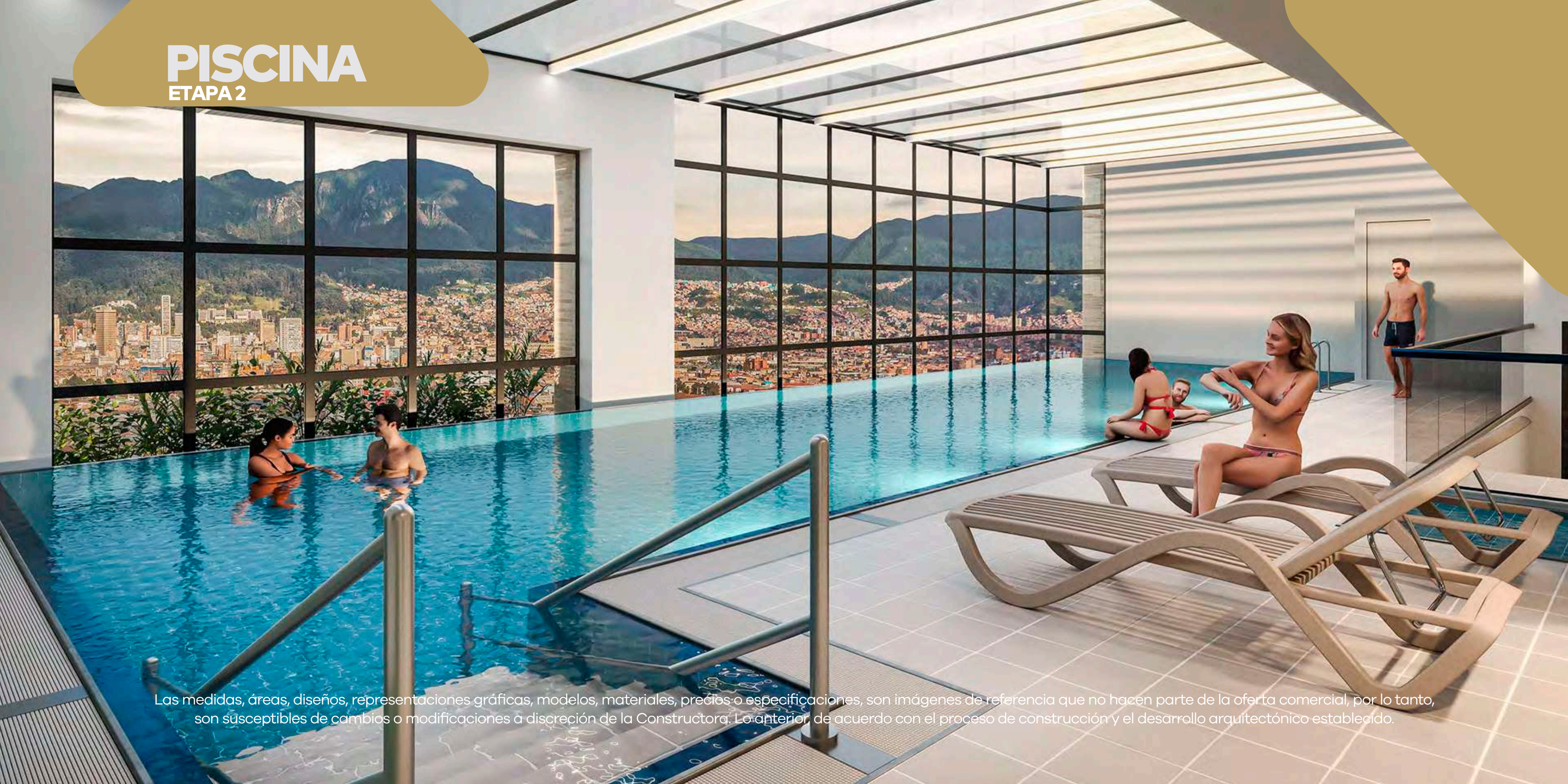
Las medidas, áreas, diseños, representaciones gráficas, modelos, materiales, precios o especificaciones, son imágenes de referencia que no hacen parte de la oferta comercial, por lo tanto, son susceptibles de cambios o modificaciones a discreción de la Constructora. Lo anterior, de acuerdo con el proceso de construcción y el desarrollo arquitectónico establecido.



ZONAS HÚMEDAS
ETAPA 2

PISCINA

ETAPA 2



Las medidas, áreas, diseños, representaciones gráficas, modelos, materiales, precios o especificaciones, son imágenes de referencia que no hacen parte de la oferta comercial, por lo tanto, son susceptibles de cambios o modificaciones a discreción de la Constructora. Lo anterior, de acuerdo con el proceso de construcción y el desarrollo arquitectónico establecido.



Visita nuestra Sala de Ventas

Av. Las Américas Calle 20 No.36-09

 Línea Nacional (+57) 310 315 7550 y 01 8000 18 0899  (+57) 300 850 5000

www.constructorabolivar.com     Constructora Bolívar