



CIUDAD
MALLORQUÍN

 **Mallorca**
APARTAMENTOS



 #CONÉCTATE
CONTUHOGAR

PARA MEJORAR TU EXPERIENCIA DURANTE EL PROCESO DE COMPRA, POR FAVOR TEN EN CUENTA LA SIGUIENTE INFORMACIÓN:

- Los ingresos personales o familiares mínimos requeridos son desde \$6.500.000 aprox. (Ingresos personales o familiares se refiere a la totalidad de los ingresos de una o de hasta 4 personas del núcleo familiar, padres, hijos y/o esposo).
- Es importante que puedas demostrar una buena actividad y vida crediticia, es decir, no estar reportado en centrales de riesgo (Datacrédito, etc.) y estar al día en tus deudas (celular, tarjetas de crédito, etc.).
- Ten en cuenta que si tienes ahorros o cesantías, los puedes utilizar para abonar a la cuota inicial.



RÍO MAGDALENA

VÍA A LA PLAYA

VÍA A LA PLAYA



FUTURO DESARROLLO

CARRERA 53

CALLE 110

UBICACIÓN

Vivir en Mallorca es una experiencia única, que conecta el lujo con la tranquilidad. Cerca al comercio, el Colegio San José de Barranquilla, la Universidad del Norte, El Centro Empresarial BC y hospitales. Conectado a vías principales como la Calle 110, la Av. a la Playa y la Cra. 53.

Las medidas, áreas, diseños, representaciones gráficas, modelos, materiales, precios o especificaciones, son imágenes de referencia que no hacen parte de la oferta comercial, por lo tanto, son susceptibles de cambios o modificaciones a discreción de la Constructora. Lo anterior, de acuerdo con el proceso de construcción y el desarrollo arquitectónico establecido.



PROYECTO

Mallorca es un proyecto desarrollado en Ciudad Mallorquín, en Puerto Colombia concebido como un espacio ideal para que las familias disfruten de momentos de bienestar, entretenimiento y calidad de vida en un entorno moderno y funcional.

Este proyecto No VIS está conformado por un conjunto cerrado de dos torres de 16 pisos, que integran un diseño arquitectónico contemporáneo con excelentes acabados y una planeación pensada para el confort de sus residentes.

Estrato 5.*

El valor estimado de la cuota de administración estará en el rango de \$5.700 A \$7100 por m².**

* El estrato socioeconómico puede presentar variaciones según las entidades competentes.

** El valor de la cuota de administración corresponde a una proyección realizada conforme al promedio por metro cuadrado de área privada. En consecuencia, este valor podrá variar en virtud del aumento que se presente en el Salario Mínimo, en el IPC, los ajustes de costos y gastos proyectados, por decisiones de los órganos de administración o si el número de unidades privadas que integran el proyecto cambia.

PLANTA GENERAL

Las medidas, áreas, diseños, representaciones gráficas, modelos, materiales, precios o especificaciones, son imágenes de referencia que no hacen parte de la oferta comercial, por lo tanto son susceptibles de cambios o modificaciones a discreción de la Constructora, o en todo momento de acuerdo con el proceso de construcción y el desarrollo arquitectónico establecido.

FUTURO DESARROLLO

Exclusivas zonas sociales

Disfruta de un edificio de 3 pisos para toda la familia.

Edificio comunal

PISO 1

- Lobby (accesos independientes para residentes, domiciliarios y mascotas)

PISO 2

- Gimnasio
- Salón social

PISO 3

- 2 Salas premium

TERRAZA

- 2 áreas BBQ

Áreas comunes externas

- Piscina adultos (tipo playa)
- Piscina niños
- Juegos para niños
- Zona de mascotas



FUTURO
DESARROLLO

Las medidas, áreas, diseños, representaciones gráficas, modelos, materiales, precios o especificaciones, son imágenes de referencia que no hacen parte de la oferta comercial, por lo tanto, son susceptibles de cambios o modificaciones a discreción de la Constructora. Lo anterior, de acuerdo con el proceso de construcción y el desarrollo arquitectónico establecido.

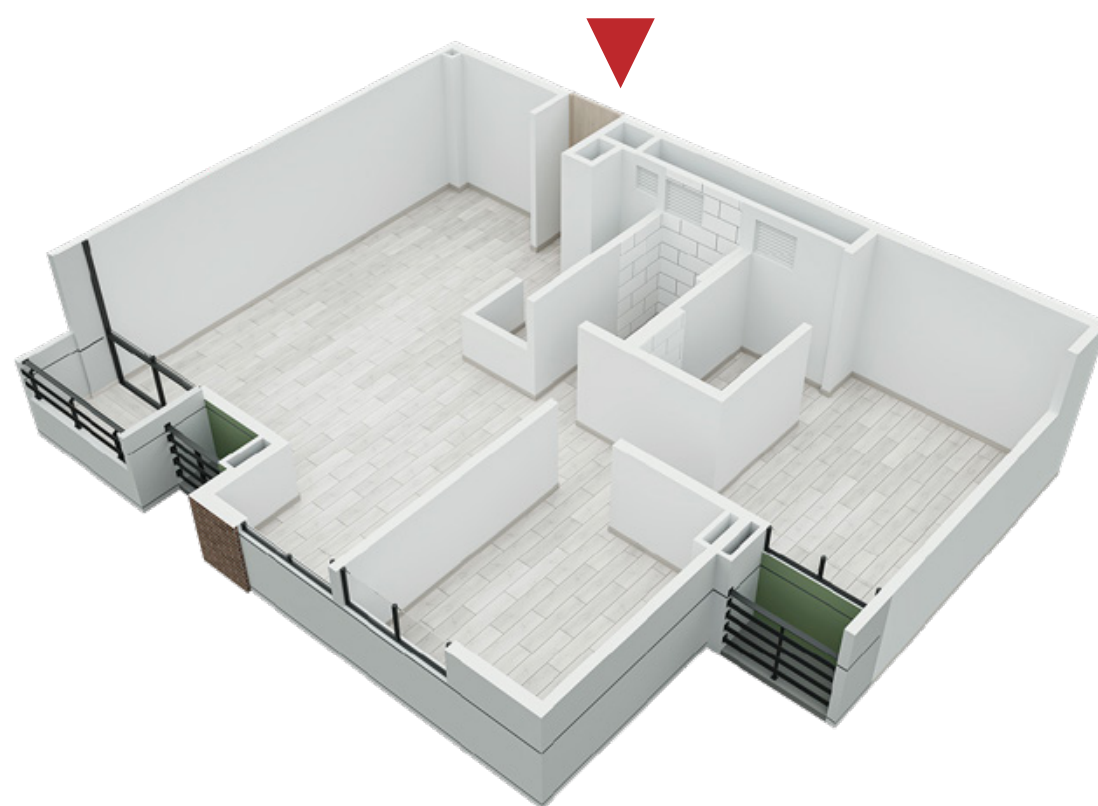


Las medidas, áreas, diseños, representaciones gráficas, modelos, materiales, precios o especificaciones, son imágenes de referencia que no hacen parte de la oferta comercial, por lo tanto, son susceptibles de cambios o modificaciones a discreción de la Constructora. Lo anterior, de acuerdo con el proceso de construcción y el desarrollo arquitectónico establecido.

APTO TIPO 65 MEDIANERO

DESDE
65m²
área construida
60m²
área privada

- Cocina abierta
- Zona de labores independiente
- Sala comedor
- Balcón
- Espacio disponible
- 2 baños (1 en la alcoba principal)
- 2 alcobas
- Parqueadero privado



KIT ESENCIAL

LOS APTOS SE ENTREGAN CON KIT ESENCIAL.



KIT FULL



OPCIÓN A
DESARROLLAR
POR EL CLIENTE

El área privada podrá modificarse en caso de que sea ordenado por la curaduría o alcaldía en la expedición de las licencias. Área privada construida: corresponde a la extensión superficial cubierta de cada bien privado, que excluye los bienes comunes localizados dentro de sus linderos. Área total construida: corresponde al área total de los bienes de dominio privado incluyendo el área ocupada por algunos bienes comunes que lo circunscriben o se encuentran en su interior tales como ductos, buitrones de ventilación, muros medianeros, muros de fachada, muros divisorios, columnas y elementos estructurales. Las medidas, áreas, diseños, representaciones gráficas, modelos, materiales, precios o especificaciones, son imágenes de referencia que no hacen parte de la oferta comercial, por lo tanto, son susceptibles de cambios o modificaciones a discreción de la Constructora. Lo anterior, de acuerdo con el proceso de construcción y el desarrollo arquitectónico establecido.

APTO TIPO 75 ESQUINERO

DESDE
75m²
área construida
67m²
área privada

- Cocina abierta
- Zona de labores independiente
- Sala comedor
- Balcón
- 2 baños (1 en la alcoba principal con ventilación natural)
- 3 alcobas
- Parqueadero privado



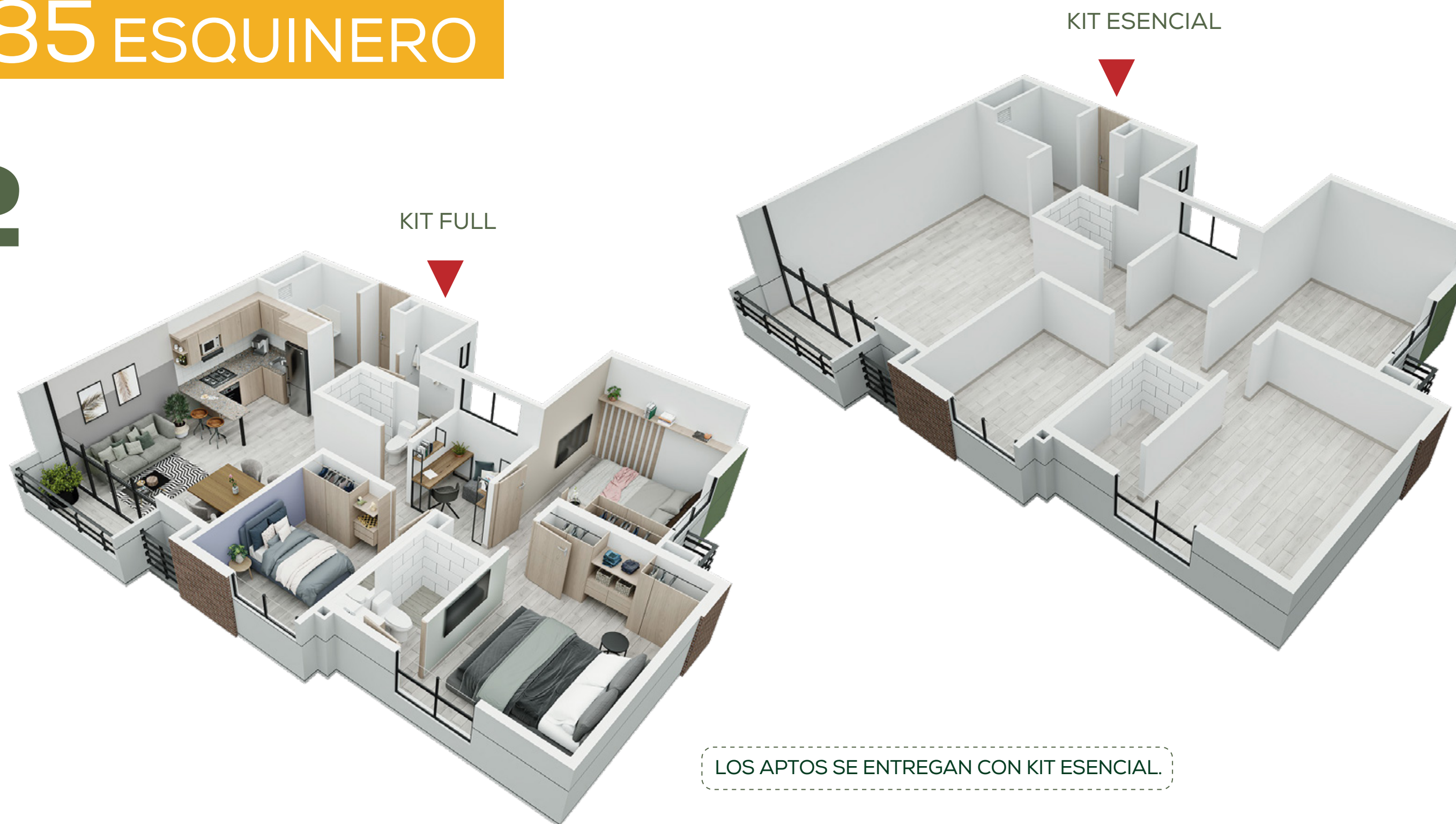
LOS APTOS SE ENTREGAN CON KIT ESENCIAL.

El área privada podrá modificarse en caso de que sea ordenado por la curaduría o alcaldía en la expedición de las licencias. Área privada construida: corresponde a la extensión superficial cubierta de cada bien privado, que excluye los bienes comunes localizados dentro de sus linderos. Área total construida: corresponde al área total de los bienes de dominio privado incluyendo el área ocupada por algunos bienes comunes que lo circunscriben o se encuentran en su interior tales como ductos, buitroneos de ventilación, muros medianeros, muros de fachada, muros divisorios, columnas y elementos estructurales. Las medidas, áreas, diseños, representaciones gráficas, modelos, materiales, precios o especificaciones, son imágenes de referencia que no hacen parte de la oferta comercial, por lo tanto, son susceptibles de cambios o modificaciones a discreción de la Constructora. Lo anterior, de acuerdo con el proceso de construcción y el desarrollo arquitectónico establecido.

APTO TIPO 85 ESQUINERO

DESDE
85m²
área construida
75,5m²
área privada

- Zona de labores independiente
- Cocina abierta
- Sala comedor
- Balcón
- Estar de alcobas
- 3 baños (1 en la alcoba principal)
- 3 alcobas
- Parqueadero privado



LOS APTOS SE ENTREGAN CON KIT ESENCIAL.

El área privada podrá modificarse en caso de que sea ordenado por la curaduría o alcaldía en la expedición de las licencias. Área privada construida: corresponde a la extensión superficial cubierta de cada bien privado, que excluye los bienes comunes localizados dentro de sus linderos. Área total construida: corresponde al área total de los bienes de dominio privado incluyendo el área ocupada por algunos bienes comunes que lo circunscriben o se encuentran en su interior tales como ductos, buitrones de ventilación, muros medianeros, muros de fachada, muros divisorios, columnas y elementos estructurales. Las medidas, áreas, diseños, representaciones gráficas, modelos, materiales, precios o especificaciones, son imágenes de referencia que no hacen parte de la oferta comercial, por lo tanto, son susceptibles de cambios o modificaciones a discreción de la Constructora. Lo anterior, de acuerdo con el proceso de construcción y el desarrollo arquitectónico establecido.

GIMNASIO



Las medidas, áreas, diseños, representaciones gráficas, modelos, materiales, precios o especificaciones, son imágenes de referencia que no hacen parte de la oferta comercial, por lo tanto, son susceptibles de cambios o modificaciones a discreción de la Constructora. Lo anterior, de acuerdo con el proceso de construcción y el desarrollo arquitectónico establecido.

GIMNASIO



Las medidas, áreas, diseños, representaciones gráficas, modelos, materiales, precios o especificaciones, son imágenes de referencia que no hacen parte de la oferta comercial, por lo tanto, son susceptibles de cambios o modificaciones a discreción de la Constructora. Lo anterior, de acuerdo con el proceso de construcción y el desarrollo arquitectónico establecido.

SALA PREMIUM



Las medidas, áreas, diseños, representaciones gráficas, modelos, materiales, precios o especificaciones, son imágenes de referencia que no hacen parte de la oferta comercial, por lo tanto, son susceptibles de cambios o modificaciones a discreción de la Constructora. Lo anterior, de acuerdo con el proceso de construcción y el desarrollo arquitectónico establecido.

TERRAZA BBQ



Las medidas, áreas, diseños, representaciones gráficas, modelos, materiales, precios o especificaciones, son imágenes de referencia que no hacen parte de la oferta comercial, por lo tanto, son susceptibles de cambios o modificaciones a discreción de la Constructora. Lo anterior, de acuerdo con el proceso de construcción y el desarrollo arquitectónico establecido.

PISCINA



Las medidas, áreas, diseños, representaciones gráficas, modelos, materiales, precios o especificaciones, son imágenes de referencia que no hacen parte de la oferta comercial, por lo tanto, son susceptibles de cambios o modificaciones a discreción de la Constructora. Lo anterior, de acuerdo con el proceso de construcción y el desarrollo arquitectónico establecido.

PISCINA



Las medidas, áreas, diseños, representaciones gráficas, modelos, materiales, precios o especificaciones, son imágenes de referencia que no hacen parte de la oferta comercial, por lo tanto, son susceptibles de cambios o modificaciones a discreción de la Constructora. Lo anterior, de acuerdo con el proceso de construcción y el desarrollo arquitectónico establecido.



Las medidas, áreas, diseños, representaciones gráficas, modelos, materiales, precios o especificaciones, son imágenes de referencia que no hacen parte de la oferta comercial, por lo tanto, son susceptibles de cambios o modificaciones a discreción de la Constructora. Lo anterior, de acuerdo con el proceso de construcción y el desarrollo arquitectónico establecido.



PUNTO DE ATENCIÓN:
CONJUNTO MALTA
CALLE 1C # 20-115 MZ 10.2 local 1
(Al lado de la recepción)

 Línea Nacional (+57) 310 315 7550 y 01 8000 18 0899  (+57) 300 850 5000

www.constructorabolivar.com     Constructora Bolívar