

ES HORA DE VIVIR EN EL LUGAR QUE MERECE



Nota: Esta imagen es ilustrativa, por lo tanto puede presentar modificaciones en la estructura, arquitectura y mobiliario.



Nota: Esta imagen es ilustrativa, por lo tanto puede presentar modificaciones en la estructura, arquitectura y mobiliario.

-  Piscina para adultos
-  Piscina lúdica para niños
-  2 zonas de juegos infantiles
-  Cancha múltiple
-  Gimnasio dotado
-  Salón social dotado
-  Coworking dotado
-  Área BBQ
-  Circuito de patinaje



Nota: Esta imagen es ilustrativa, por lo tanto puede presentar modificaciones en la estructura, arquitectura y mobiliario.



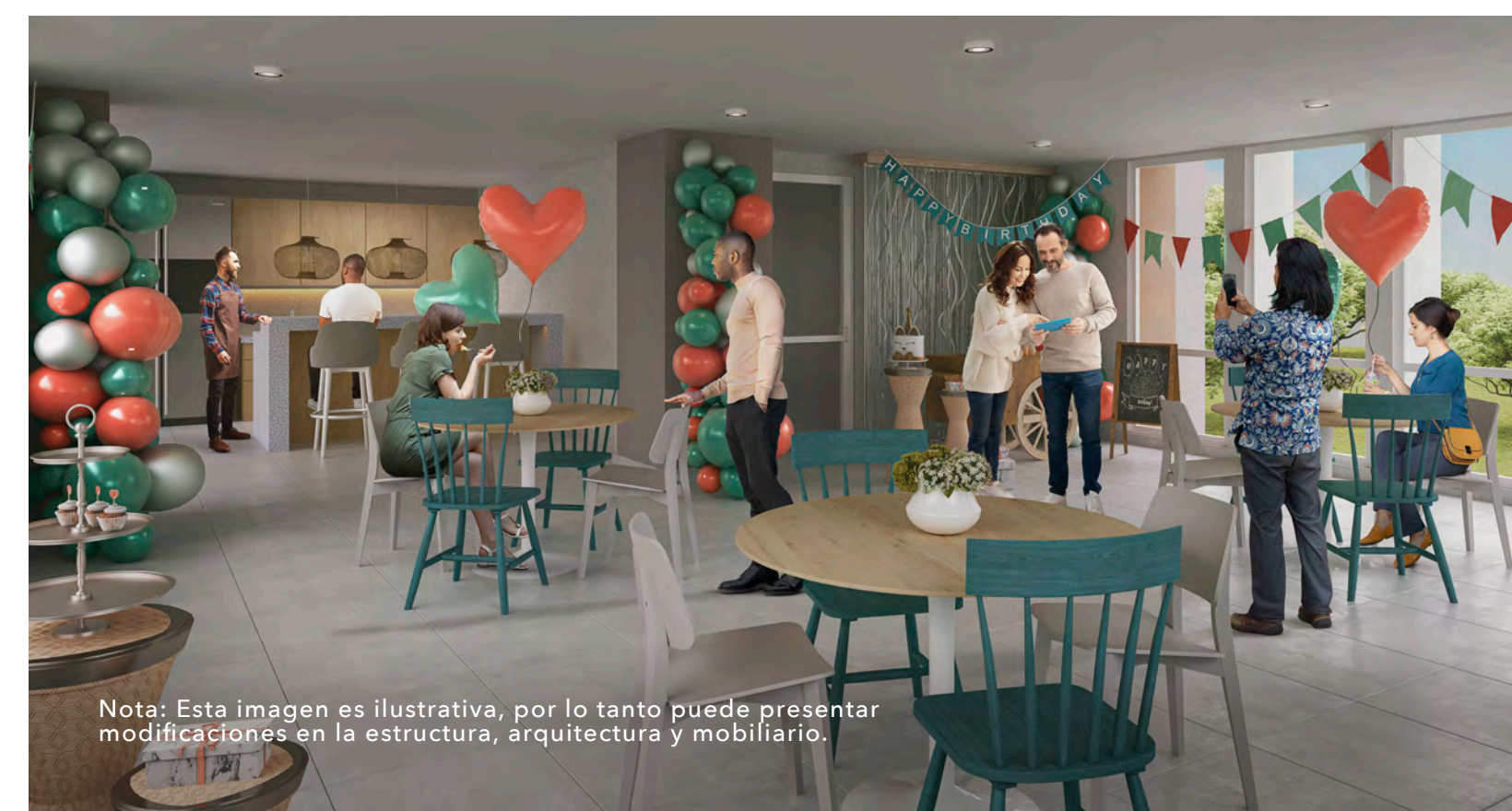
Nota: Esta imagen es ilustrativa, por lo tanto puede presentar modificaciones en la estructura, arquitectura y mobiliario.



Nota: Esta imagen es ilustrativa, por lo tanto puede presentar modificaciones en la estructura, arquitectura y mobiliario.



Nota: Esta imagen es ilustrativa, por lo tanto puede presentar modificaciones en la estructura, arquitectura y mobiliario.



Nota: Esta imagen es ilustrativa, por lo tanto puede presentar modificaciones en la estructura, arquitectura y mobiliario.

PLANO
 Apartamento - Tipo T1 - Piso Tipo - Acceso Izquierdo

Plano

Apartamento

Tipo 1

Piso tipo

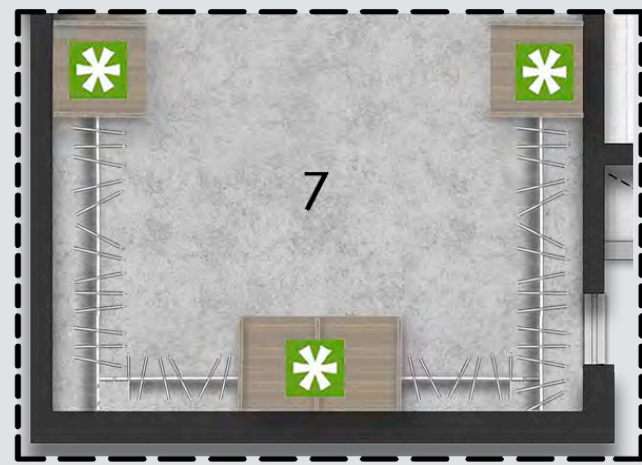
Acceso Izquierdo

58 m²
 Área Construida

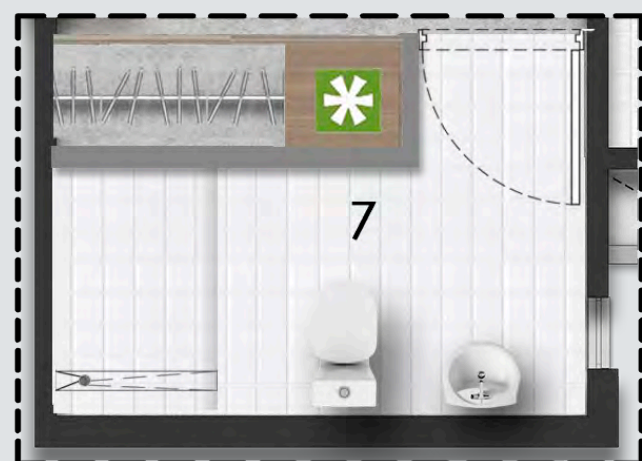
53 m² Área privada



Ideas Para Futuro Desarrollo - Vestier



Ideas para Futuro Desarrollo - Baño Ppal



Nota Aclaratoria:

En los aptos 01-03 y 10 de la torre tipo 2 de 10 aptos por piso, los puntos hidráulicos y de gas para el calentador están ubicados en el balcón

* Muebles Decorativos

■ Muro sistema liviano

Este buitrón será usado para la conducción de redes: eléctricas, sanitarias, hidráulicas y de gas con la posibilidad de ubicar cajas de paso al exterior o medidores.

INSTALACIONES

■ Buitrón Eléctrico

■ Espacio técnico

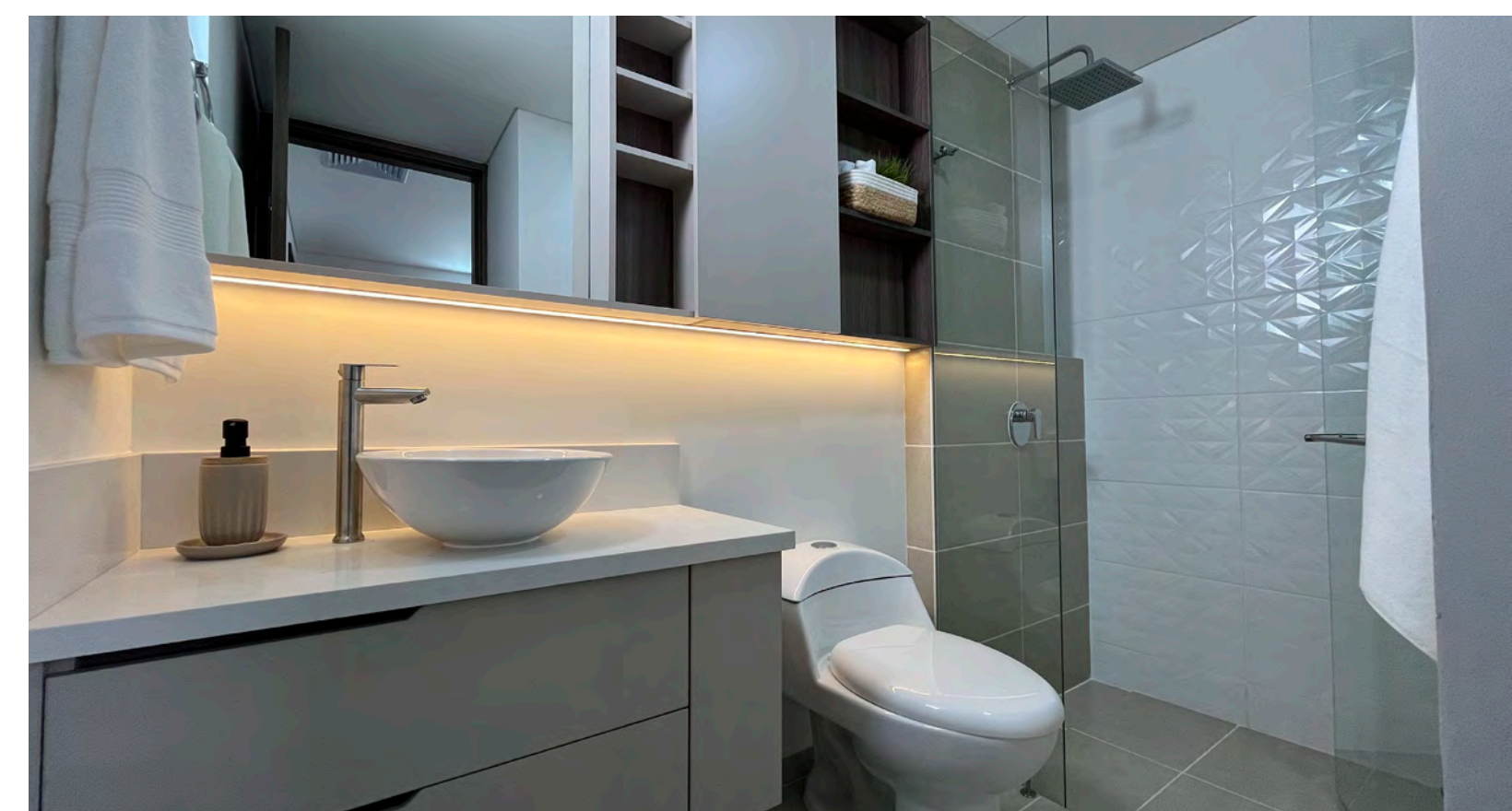
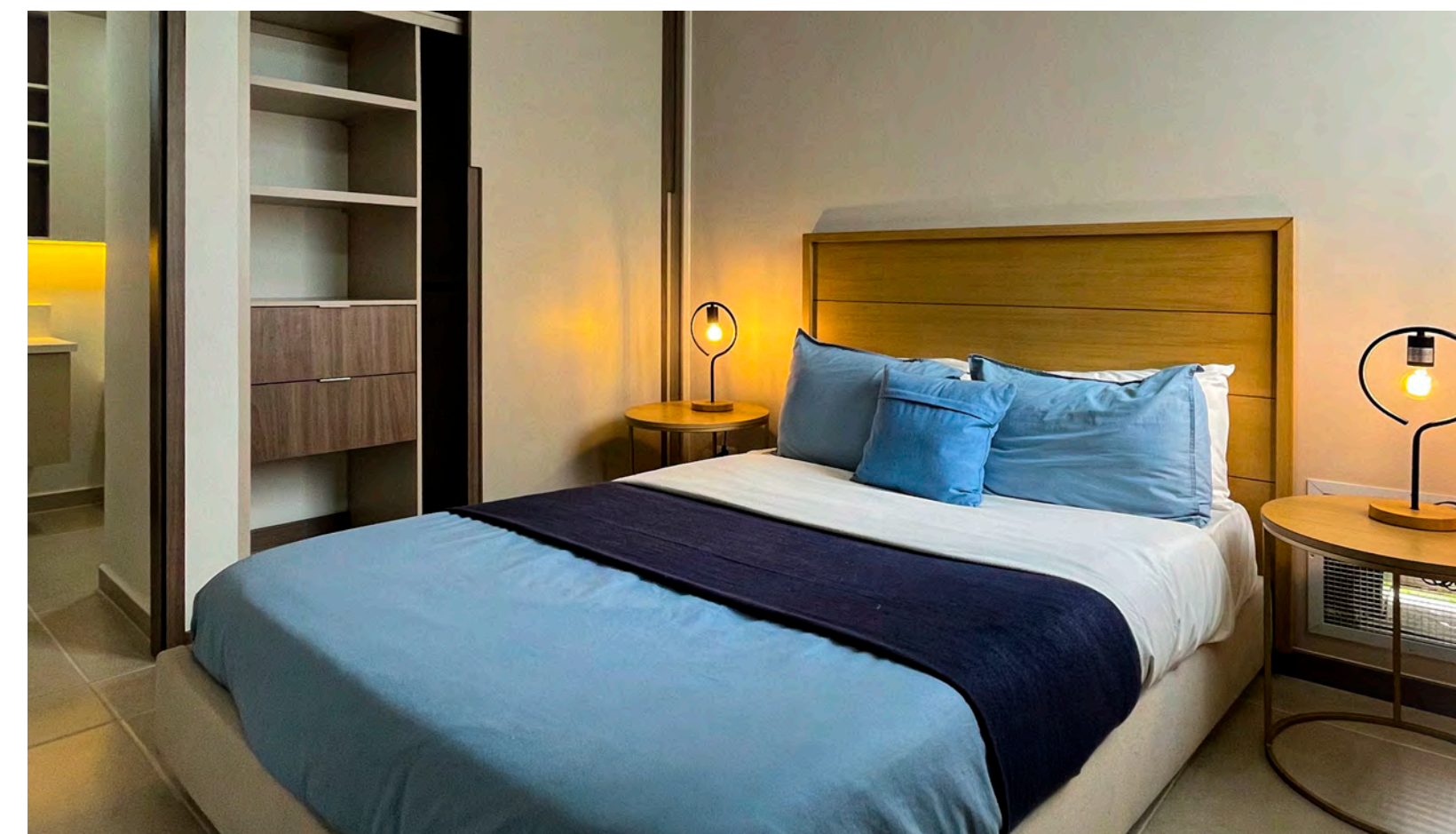
■ Cajas De inspección Sanitaria

1. Sala-comedor	: 3.80 x 3.40	5. Alcoba 1	: 2.60 x 2.55
2. Cocina	: 2.55 x 2.38	6. Alcoba principal	: 2.60 x 3.15
3. Zona de oficinas	: 1.40 x 1.55	7. Espacio múltiple	: 2.60 x 1.51
4. Baño alcobas	: 1.15 x 2.30	8. Balcón	: 3.52 x 0.90



Ubicación

Nota: Esta imagen es ilustrativa, por lo tanto puede presentar modificaciones en la estructura, arquitectura y mobiliario.





Nota: Esta imagen es ilustrativa, por lo tanto puede presentar modificaciones en la estructura, arquitectura y mobiliario.



VISITA NUESTRA SALA DE VENTAS

VIVERO:
CARRERA 99 CON CALLE 61, VALLE DEL LILI

ESCRÍBENOS

 +57 315 230 2121



WWW.CONSTRUCTORABOLIVAR.COM

Las imágenes, diseño, áreas y precios son únicamente de referencia y son sensibles a modificaciones en el proceso de desarrollo arquitectónico y constructivo.